

PLANTA DE ZONAMENTO

LEGENDA ZONAMENTO

- ZONA HABITACIONAL TIPO I
- ÁREA PREDOMINANTEMENTE RESIDENCIAL UNIFAMILIAR EXISTENTE, A CONSOLIDAR
- ZONA HABITACIONAL TIPO II
- ÁREA PREDOMINANTEMENTE RESIDENCIAL UNIFAMILIAR, A ORAR
- ZONA HABITACIONAL TIPO III
- ÁREA PREDOMINANTEMENTE RESIDENCIAL MULTIFAMILIAR, EXISTENTE E A ORAR
- ZONA DE UTILIZAÇÃO MISTA
- EXISTENTE E A ORAR
- ZONA DE CONSTRUÇÃO CONDICIONADA
- ÁREA PREDOMINANTEMENTE RESIDENCIAL UNI E MULTIFAMILIAR
- ZONA INDUSTRIAL E UNIDADES COMERCIAIS DE DIMENSÃO RELEVANTE
- ZONA DE VERDE URBANO
- ÁREA AGRO-FLORESTAL
- RESERVA AGRÍCOLA NACIONAL
- RESERVA ECOLÓGICA NACIONAL
- ÁREAS C/ RISCO DE EROSIÃO / ÁREAS DE MÁXIMA INFILTRAÇÃO
- ZONA DE PROTEÇÃO
- ZONA DE EQUIPAMENTO EXISTENTE

PROPOSTO

- T - TERRENO (LÍNEAS VERDEZULAS E BRANCAS)
- PF - PRAÇA PÚBLICA
- EIM - EQUIPAMENTO DE INTERESSE MUNICIPAL
- TTP - TERRENO DE TRANSFERÊNCIA PÚBLICA
- SS - SERVIÇO SOCIAL (LÍNEA DE 200 METROS)
- R - ÁREA RESERVADA A EQUIPAMENTO
- JP - JARDIM PÚBLICO

PATRIMÓNIO ARQUITECTÓNICO

- 1 - IGREJA PAROQUIAL
- 2 - CAPELA DE ST. ANTONIO
- 3 - CASA DE PENAVENTOS E AGLOMERADO RURAL ENVOLVENTE
- 4 - AGLOMERADO RURAL DE PRADO
- 5 - ÁREA DE PROTEÇÃO

UNIDADES OPERATIVAS DE PLANEAMENTO E GESTÃO

- UP1 - PLANO DE PORMENOR DA ÁREA INDUSTRIAL
- UP2 - ÁREA INDUSTRIAL II
- UP3 - ÁREAS COM ESTUDOS URBANÍSTICOS A REVER
- UP4 - ÁREA DE EQUIPAMENTO DE INTERESSE MUNICIPAL
- UP5 - ÁREA ENVOLVENTE A EN 321
- UP6 - ÁREA INDUSTRIAL III

REDE VIÁRIA

- REDE ESTRUTURANTE
- REDE DISTRIBUIDORA PRINCIPAL
- REDE DISTRIBUIDORA SECUNDÁRIA
- VIA NACIONAL / MUNICIPAL - SEM CARACTER URBANO
- CANAL PREFERENCIAL DE ACESSO LOCAL

EXISTENTES (A BENEFICIAR)

PROPOSTAS

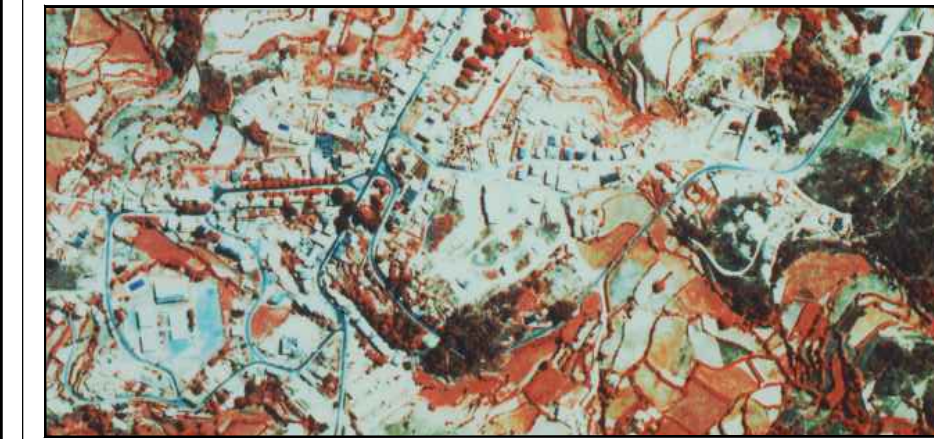
P - PARQUE DE ESTACIONAMENTO - LOCALIZAÇÃO PREFERENCIAL

ÁREA DE INTERVENÇÃO DO PLANO DE URBANIZAÇÃO

NORTE

ESCALA: 1 / 2.000

PLANO DE URBANIZAÇÃO DE BAIÃO Campelo



CÂMARA MUNICIPAL DE BAIÃO

1

PLANTA DE ZONAMENTO

MAIO 2018