

Alteração do Plano Diretor Municipal da Moita - 2.ª alteração - para adequação à Lei de Bases Gerais da Política Pública de Solos, do Ordenamento do Território e do Urbanismo e ao atual Regime Jurídico dos Instrumentos de Gestão Territorial - MEMÓRIA DESCRITIVA

Âmbito e enquadramento:

A Câmara Municipal da Moita, na sua reunião pública de 24 de junho de 2020, deliberou, através da proposta n.º 072/XII/2020, dar início ao processo de alteração do Plano Diretor Municipal da Moita - 2.ª alteração - para adequação à Lei de Bases Gerais da Política Pública de Solos, do Ordenamento do Território e do Urbanismo, aprovada pela Lei n.º 31/2014, de 30 de maio, e ao atual Regime Jurídico dos Instrumentos de Gestão Territorial (RJIGT), aprovado pelo Decreto-Lei n.º 80/2015, de 14 de maio.

O processo de alteração decorre da disposição legal prevista no artigo 199.º do RJIGT e pretende identificar com precisão quais as normas do plano diretor municipal que têm enquadramento na legislação em vigor e quais as que devem ser alteradas, sendo o procedimento adequado a este propósito o que se encontra previsto nos artigos 115.º e 118.º e no n.º 1 do artigo 119.º do RJIGT, com fundamento na condição estabelecida na alínea c) do n.º 2 do artigo 115.º para alterações a planos municipais decorrentes da entrada em vigor de leis ou regulamentos supervenientes.

Por outro lado, verificando-se a obrigação de alterar o plano, tal constitui uma oportunidade para proceder a ajustes de pormenor no regulamento e no modelo territorial vigente, nomeadamente no respeitante às áreas urbanas mais consolidadas, que se têm caracterizado nos últimos anos como as que apresentam um maior dinamismo da atividade urbanística, e aos usos admissíveis para o solo urbano, em que se tem evidenciado uma procura crescente por áreas destinadas à fixação de atividades económicas.

Verificou-se ainda a necessidade de ajustamentos pontuais ao zonamento vigente, e à sua geometria, bem como de alterar algumas classificações de espaços urbanos de forma a resolver um conjunto de incongruências em face à realidade do território, que foram sendo detetadas ao longo de dez anos de implementação do plano.

Pelo exposto, estão assim em causa decisões de planeamento, sendo o procedimento de alteração do PDM aquele que se encontra previsto na alínea a) do n.º 2 do artigo 115.º do RJIGT, para alterações de planos municipais decorrentes da evolução das condições ambientais, económicas, sociais e culturais subjacentes, pelo que, de harmonia com o disposto no n.º 2 do artigo 115.º, no artigo 118.º, no n.º 1 do artigo 119.º e no artigo 199.º do RJIGT, e nos termos do n.º 1 do artigo 76.º, na reunião pública de 24 de junho, a Câmara Municipal da Moita deliberou o seguinte:

1. Estabelecer, para os efeitos previstos na alínea a) do n.º 3 do artigo 6.º do RJIGT, como objetivos a prosseguir com a alteração do PDM:

- a) adequar o plano à nova Lei de Bases e ao novo RJIGT, identificando quais as normas que devem ser alteradas e as áreas de solo classificado como urbano que carecem de reclassificação para solo rústico;

b) dotar o plano de uma nova cartografia digital, atualizada e homologada, elaborada de acordo com as especificações técnicas definidas pela Direção Geral do Território (DGT), nos termos do Aviso n.º 11918-2019, publicado no Diário da República de 24 de julho, e do Decreto-Lei n.º 130/2019, de 30 de agosto;

c) proceder a alterações de pormenor no regulamento e no modelo territorial do plano, de forma a potenciar a compactação urbana e a ocupação preferencial do solo urbanizado e dos espaços intersticiais com atividades económicas complementares à habitação, como o comércio, os serviços, a logística, a grande distribuição, etc.

tendo como premissa o equilíbrio socioeconómico da população residente no concelho da Moita.

2. Fixar, nos termos do n.º 1 do artigo 76.º do RJIGT, um prazo de cinco anos para conclusão do processo de alteração, prorrogável, por uma única vez, por igual período.

3. Definir, nos termos do artigo 88.º do RJIGT, um prazo de participação pública de 90 dias destinado à formulação de sugestões de um número relevante de interessados e à apresentação de informações sobre quaisquer questões que possam ou devam ser consideradas no âmbito do processo de alteração.

4. Não qualificar, ao abrigo do disposto no n.º 1 e do n.º 2 do artigo 120.º do RJIGT, o processo de alteração para avaliação ambiental estratégica, por apenas se preverem pequenas alterações de pormenor no regulamento e no modelo territorial do plano e por não se encontrarem previstas alterações suscetíveis de ter efeitos significativos no ambiente, segundo os critérios estabelecidos no anexo ao Decreto-Lei n.º 232/2007, de 15 de junho, alterado pelo Decreto-Lei n.º 58/2011, de 4 de maio.

Aplicação CaaP - Alteração PDM

No âmbito do objetivo definido na alínea a) do n.º 1 da deliberação de 24 de junho de 2020, foi desenvolvida a proposta de alteração do PDM numa plataforma digital, nomeadamente na aplicação *City-as-a-Platform* (CaaP) Alteração PDM, onde foram identificados e caracterizados, de uma forma sistematizada, todos os polígonos do PDM vigente que não cumprem os critérios regulamentares de classificação de solo urbano, e que são, por esse motivo, objeto de reclassificação para solo rústico, para além de ser estabelecida a correspondência em todos os polígonos entre a nomenclatura do PDM vigente e aquela a adotar na proposta de alteração do PDM para as várias classes de espaço.

Link para a aplicação Caap – Alteração PDM: <https://moita.city-platform.com/app/?a=alteracaopdm2020>

No total, a proposta de alteração do PDM prevê a reclassificação de 282,8 hectares de solo urbano para solo rústico, o que corresponde a uma redução de 15,6% de área de solo abrangida por perímetro urbano, em relação aos 1 818 hectares de solo urbano contemplado no PDM vigente. Desses 282,8 hectares a reclassificar, 207,6 hectares respeitam a áreas edificáveis, incluindo-se nestas as UOPG não retificadas, e 75,2 hectares a áreas destinadas a

parques verdes urbanos, espaços canais e de proteção à rede hídrica, ou seja, não edificáveis. Em anexo ao presente documento, na tabela 01, indicam-se os 47 polígonos cujos espaços serão reclassificados de solo urbano para rústico.

No respeitante ao objetivo definido na alínea b) do n.º 1 da deliberação de 24 de junho de 2020, os trabalhos de elaboração da nova cartografia digital do concelho da Moita encontram-se (praticamente) concluídos, com exceção dos inerentes à sua homologação pela DGT. Os ortofotomapas de base, resultantes do voo realizado a 10 e 11 de outubro de 2020, encontram-se já carregados na aplicação CaaP - Alteração PDM (nota: houve lugar a compressão dos ortofotomapas a fim de ser possível a sua visualização na aplicação).

Quanto ao objetivo definido na alínea c) do n.º 1 da deliberação de 24 de junho de 2020, estão identificadas na aplicação CaaP - Alteração PDM todas as alterações aos usos do solo que se consideram essenciais e indispensáveis para adequação do modelo territorial do plano, e do seu quadro normativo, às atuais dinâmicas socioeconómicas do concelho da Moita e à realidade territorial presente. Em anexo ao presente documento, na tabela 14, indicam-se os 17 polígonos cujos espaços serão mantidos em solo urbano, mas reclassificados para outros usos.

O prazo definido no n.º 2 da deliberação de 24 de junho de 2020, não terá efeitos, por força da entrada em vigor do Decreto-Lei n.º 45/2022, de 8 de julho, sendo que o prazo a considerar será até ao dia 31 de dezembro de 2023, conforme definido neste diploma legal.

O prazo de participação pública referenciado no n.º 3 da deliberação de 24 de junho de 2020, decorreu até 21 de dezembro de 2020, tendo-se verificado um total de onze participações e sugestões, das quais dez foram respeitantes a desafetações da Reserva Ecológica Nacional, que não terão provimento. A única participação não relacionada com desafetações à REN focou-se na necessidade de uma maior atenção aos incentivos urbanísticos à fixação de empresas no concelho.

Relativamente ao n.º 4 da deliberação de 24 de junho de 2020, importa salientar que todas as alterações efetuadas ao zonamento e ao modelo territorial do PDM se cingem ao solo urbano, significando que a proposta de alteração prevê um incremento significativo das áreas de solo rústico e, por inerência, das que integram a estrutura ecológica municipal.

Metodologia adotada:

Na identificação dos espaços de solo urbano a reclassificar para solo rústico foram considerados os polígonos definidos no PDM vigente, conforme a geometria vetorial que foi originalmente criada em formato *dwg*, tendo-se efetuado a sua reconversão para *shapefile* por intermédio do *software* QGIS e daí para a aplicação CaaP - Alteração PDM. A cada polígono, foi atribuído um código alfanumérico, em que 1 significa que o polígono respeita ao PDM vigente, 2 à proposta de alteração do PDM, SU significa que integra o solo urbano, SR que integra o solo rural, e as letras seguintes correspondem à abreviatura da respetiva classe de espaço, seguindo-se o número de ordem do polígono.

Na aplicação, foi feito o enquadramento de cada polígono nos critérios de classificação de solo urbano definidos no n.º 3 do artigo 7.º do Decreto Regulamentar n.º 15/2015, de 19 de agosto, com recurso às funcionalidades disponíveis da aplicação CaaP - Alteração PDM. A análise, fundamentação e parâmetros urbanísticos de cada polígono podem ser assim consultados na aplicação, na coluna atributos. No interface, pode ser facilmente visualizada a sobreposição dos polígonos do PDM vigente com os da proposta de alteração do PDM, ativando ou desativando as respetivas camadas (*layers*). Num tema em destaque – *Espaços Reclassificados para Solo Rústico* – visualizam-se todos os polígonos reclassificados de solo urbano para solo rústico: a vermelho as áreas que no PDM vigente seriam edificáveis e a azul as áreas complementares (espaços verdes, espaços canais e espaços de proteção à rede hídrica) – ver figura 1.

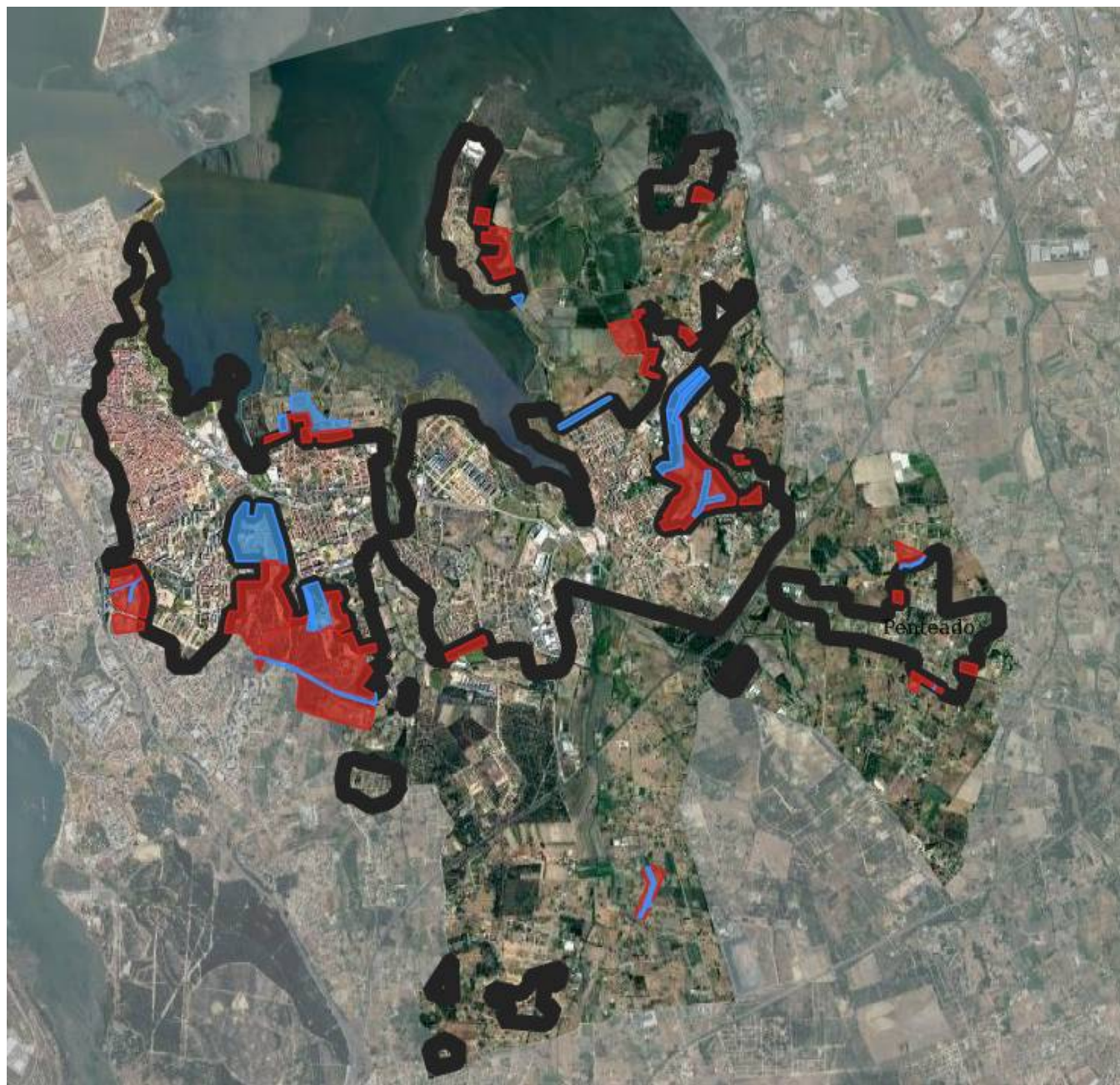


figura 1 - espaços integrados em solo urbano no PDM vigente a reclassificar para solo rústico - fonte: aplicação CaaP Alteração PDM

A regra-base de ponderação adotada para a reclassificação de solo urbano para rústico foi a de reverter integralmente um polígono para solo rústico, quando não cumpridos cumulativamente todos os critérios definido no

n.º 3 do artigo 7.º do Decreto Regulamentar, e quando não firmado, ou simplesmente assumido, qualquer compromisso urbanístico para a totalidade ou parte da área em referência, nos termos do n.º 3 do artigo 82.º da Lei n.º 31/2014, de 30 de maio - Lei de Bases Gerais da Política Pública de Solos, do Ordenamento do Território e do Urbanismo.

Nos casos em que num mesmo polígono se verifica o cumprimento de todos os critérios mas apenas em parte da sua área, a regra adotada foi a de subdividir esse polígono reclassificando parte da área para solo rústico quando aí não forem verificados os dois critérios relativos à não existência de infraestruturas e de edifícios -alíneas b) e c) do n.º 3 do artigo 7.º do Decreto Regulamentar - ou seja, quando não existem edifícios nem atividades, mas existam infraestruturas, incluindo saneamento básico, é considerada a integridade geométrica do polígono e a manutenção da sua classificação como solo urbano.

Na transposição da informação geográfica, do formato *dwg* para *shapefile*, foram observados diversos erros grosseiros na correspondência entre a geometria original dos polígonos e a realidade do terreno observada na cartografia ortofotogramétrica, que resultou do voo de outubro de 2020, pelo que todos esses polígonos foram objeto de ajustes de pormenor à sua geometria original de forma a suprir os erros, com exceção das alterações relevantes que se encontram devidamente referenciadas e explicadas na informação associada a cada um dos polígonos, na coluna atributos, campo *Observações*.

Desafetações a solos da REN

A proposta de alteração do PDM prevê três desafetações à delimitação da REN, num total de 3,46 hectares, cujos respetivo polígonos se encontram identificados na aplicação com os códigos 2_SU_EAEM_07 (solo urbano - espaços de atividades económicas e mistas), 2_SU_EEQC_19 (solo urbano - espaços de equipamentos coletivos) e 2_SR_EEQC_02 (solo rústico – espaços de equipamentos coletivos). Estas desafetações impõem-se por falta de coerência entre a delimitação da REN e o zonamento previsto na planta de ordenamento do PDM vigente, onde estes espaços se encontram destinados à edificação.

A desafetação REN em espaços de atividades económicas e mistas, em solo urbano, com 0,62 hectares, refere-se a um parque empresarial existente há mais de 30 anos, em situação ilegal e que urge regularizar. Tratam-se de várias oficinas de reparação automóvel em pleno funcionamento e com postos de trabalho consolidados.

A desafetação REN em espaços de equipamentos coletivos, em solo urbano, com 2,53 hectares, refere-se à intenção de edificação de uma unidade hospitalar de carácter estratégico, que se pretende articular com a valência escolar e desportiva da Escola Básica José Afonso, em Alhos Vedros.

A desafetação REN em espaços de equipamentos coletivos, em solo rural, com 0,31 hectares, pretende viabilizar a requalificação futura do edifício-sede da Associação Naval Sarilhense.

Regulamento do Plano - alterações

Em resultado da alteração que o RJIGT veio introduzir à categorização dos espaços do PDM, quer os integrados em solo rústico, quer os integrados em solo urbano, tornou-se necessário proceder a uma profunda reformulação do Regulamento do Plano, cujas alterações se refletem nos seguintes três documentos anexos ao presente documento:

- Alterações ao regulamento – texto eliminado / texto adicionado;
- Alterações ao regulamento – texto alterado;
- Alterações ao regulamento – texto final após alterações.

As alterações relevantes efetuadas à redação do regulamento traduzem-se nas seguintes:

- Alteração das designações das classes de espaço em harmonia com o Decreto Regulamentar n.º 15/2015, de 19 de agosto;
- Eliminação da categoria de solo programado para usos propostos e das áreas de programação P1 e P2;
- Eliminação das UOPG 1, 2, 3, 5, 7 e 9, e redelimitação das restantes de acordo com os ajustes efetuados às respetivas classe de espaço - as UOPG 1, 2, 3 e 9 revertem totalmente para solo rústico;
- Aumento do número máximo de pisos admitido para zonas urbanas consolidadas (espaços centrais – núcleos consolidados), de 3 para 4 pisos, alargando-se a permissividade de construção em logradouros a anexos destinados exclusivamente a arrumos, para além de garagens;
- Alteração do índice urbanístico aplicável a espaços de atividades económicas e mistas, passando a adotar-se o índice de ocupação (IO), de 0,5, no lugar do índice de utilização bruto (IUB), e um número máximo de pisos de 3;
- Atualização da legislação para a qual remete o articulado do regulamento.

Quadros e tabelas de apoio

Nas páginas seguintes, apresentam-se os quadros e as tabelas de apoio à compreensão dos dados constantes da aplicação digital Caap – Alteração PDM, coluna atributos.

Os quadros, numerados de 1 a 5, explicam o significado das entradas no campo *fundamentação* e estabelecem a correspondência das classes de espaço entre o PDM vigente e a proposta de alteração do PDM, para solo urbano e solo rural/rústico.

As tabelas síntese, numeradas de 01 a 13, indicam a caracterização por classe de espaço dos polígonos integrados em solo urbano na proposta de alteração do PDM, e resultam da extração simples dos dados de cada polígono constantes da coluna atributos da aplicação Caap - Alteração PDM. A tabela 14, seleciona os 17 polígonos que, do PDM vigente para a proposta de alteração do PDM, se mantêm em solo urbano, mas com alterações de uso. Estas alterações refletem-se no modelo territorial do PDM e têm como propósito estabelecer uma maior coerência entre a realidade territorial presente no concelho da Moita e a respetiva categorização do espaço.

Nas tabelas, a sombreado azul, são indicados os polígonos onde foram observados compromissos urbanísticos para a totalidade ou parte da área em referência, nos termos do n.º 3 do artigo 82.º da Lei de Bases Gerais da Política Pública de Solos, do Ordenamento do Território e do Urbanismo, aprovada pela Lei n.º 31/2014, de 30 de maio, e que, por esse motivo, se mantêm em solo urbano mesmo não cumprindo todos os critérios do n.º 3 do artigo 7.º do Decreto Regulamentar n.º 15/2015, de 19 de agosto.

QUADRO 1 - CRITÉRIOS DE CLASSIFICAÇÃO DE SOLO URBANO

(definidos no n.º 3 do artigo 7.º do Decreto Regulamentar n.º 15/2015, de 19 de agosto):

alínea a) - sistema urbano - inserção no modelo de organização do sistema urbano municipal ou intermunicipal?

SIM - o espaço integra e é fundamental ao modelo territorial de organização do sistema urbano municipal

NÃO - o espaço não integra nem é fundamental ao modelo territorial de organização do sistema urbano municipal

Não se aplica - o espaço não se destina à urbanização e edificação ou encontra-se sujeito a uma servidão ou restrição de utilidade pública

alínea b) - existência de edifícios e atividades - existência de aglomerados de edifícios, população e atividades geradoras de fluxos significativos de população, bens e informação?

SIM - no espaço existem edifícios legalizados e que se encontram a ser utilizados

NÃO - no espaço não existem edifícios legalizados ou, existindo, não se encontram a ser utilizados ou não são passíveis de reabilitação

Não se aplica - o espaço não se destina à urbanização e edificação ou encontra-se sujeito a uma servidão ou restrição de utilidade pública

alínea c) - existência de infraestruturas - existência de infraestruturas urbanas e de prestação dos serviços associados, compreendendo, no mínimo, os sistemas de transportes públicos, de abastecimento de água e saneamento, de distribuição de energia e de telecomunicações, ou garantia da sua provisão, no horizonte do plano territorial, mediante inscrição no respetivo programa de execução e as consequentes inscrições nos planos de atividades e nos orçamentos municipais?

SIM - no espaço existem todas as infraestruturas de prestação de serviços urbanos, ou, não existindo rede pública de saneamento, a mesma encontra-se programada pelo município

NÃO - no espaço não existem todas as infraestruturas de prestação de serviços urbanos, nem se encontram programadas pelo município no horizonte temporal de implementação do plano

Não se aplica - o espaço não se destina à urbanização e edificação ou encontra-se sujeito a uma servidão ou restrição de utilidade pública

alínea d) - acesso a equipamentos - garantia de acesso da população residente aos equipamentos de utilização coletiva que satisfaçam as suas necessidades coletivas fundamentais?

SIM - no espaço os residentes têm acesso a equipamentos de utilização coletiva, deslocando-se para estes a pé, por meios de transporte próprio ou recorrendo ao transporte público

NÃO - no espaço os residentes não têm acesso a equipamentos de utilização coletiva nem dispõem de transporte público

Não se aplica - no espaço não existem residentes ou é um espaço iminentemente não residencial

alínea e) - contenção da fragmentação - necessidade de garantir a coerência dos aglomerados urbanos existentes e a contenção da fragmentação territorial?

SIM - a urbanização do espaço é fundamental para assegurar a coerência e continuidade urbanas dos aglomerados existentes invertendo a tendência para a fragmentação territorial

NÃO - o espaço é periférico, não configura um espaço intersticial, e possui uma elevada aptidão agrícola, silvícola ou florestal

Não se aplica - o espaço não se destina à urbanização e edificação ou encontra-se sujeito a uma servidão ou restrição de utilidade pública

QUADRO 2 - CÓDIGOS DAS CLASSES DE ESPAÇO E SUAS DESIGNAÇÕES - PDM VIGENTE

1 PDM vigente - SU (Solo Urbano)		
SU espaços classificados como urbanos		
código:	designação abreviada da classe de espaço:	designação completa da classe de espaço (23 classes de espaço):
1_SU_EHEA	Esp Hab Existentes A	espaços habitacionais existentes - zonas tipo A
1_SU_EHEB	Esp Hab Existentes B	espaços habitacionais existentes - zonas tipo B
1_SU_EHEC	Esp Hab Existentes C	espaços habitacionais existentes - zonas tipo C
1_SU_EHED	Esp Hab Existentes D	espaços habitacionais existentes - zonas tipo D
1_SU_EHEE	Esp Hab Existentes E	espaços habitacionais existentes - zonas tipo E
1_SU_EHEG	Esp Hab Existentes G	espaços habitacionais existentes - AUGI
1_SU_EHPA	Esp Hab Propostos A	espaços habitacionais propostos - zonas tipo A
1_SU_EHPB	Esp Hab Propostos B	espaços habitacionais propostos - zonas tipo B
1_SU_EHPC	Esp Hab Propostos C	espaços habitacionais propostos - zonas tipo C
1_SU_EHP1	Esp Hab Propostos 1	espaços habitacionais propostos - Brejos da Moita e Barra-Cheia
1_SU_EHP2	Esp Hab Propostos 2	espaços habitacionais propostos - Gaio Rosário, Sarilhos Pequenos, Penteadado e Cabeço Verde
1_SU_EHPU	Esp Hab Propostos U	espaços habitacionais propostos - UOPG
1_SU_EUME	Esp Usos Múlt Existentes	espaços usos múltiplos existentes
1_SU_EUMP	Esp Usos Múlt Propostos	espaços usos múltiplos propostos
1_SU_EUMM	Esp Usos Múlt Machados	espaços usos múltiplos propostos - Quinta dos Machados
1_SU_EUMS	Esp Usos Múlt Sarilhos	espaços usos múltiplos propostos - Sarilhos Pequenos
1_SU_EEQC	Esp Equip Coletivos	espaços de equipamentos coletivos (existentes e propostos)
1_SU_EVUE	Esp Verdes Urb Existentes	espaços verdes urbanos existentes
1_SU_EVUP	Esp Verdes Urb Propostos	espaços verdes urbanos propostos
1_SU_ENAT	Esp NATurais prot r hídrica	espaços naturais de proteção à rede hídrica
1_SU_EREK	Esp RECusados	espaços cuja retificação foi recusada
1_SU_EINF	Esp INFraestruturas	espaços de infraestruturas
1_SU_ECAN	Espaços CANais	espaços canais
1 PDM vigente - SR (Solo Rural)		
SR espaços classificados como rurais		

código:	designação abreviada da classe de espaço:	designação completa da classe de espaço (13 classes de espaço):
1_SR_EAGR	Espaços AGROpecuários	espaços agropecuários
1_SR_EPEN	Esp agrícolas PERiurbanos	espaços agrícolas periurbanos
1_SR_EHSR	Esp Hab Solo Rural	espaços habitacionais em solo rural
1_SR_EUME	Esp Usos Múlt Existentes	espaços de usos múltiplos existentes
1_SR_EUMP	Esp Usos Múlt Propostos	espaços de usos múltiplos propostos
1_SR_EZPE	Esp uso múlt prop ZPE	espaços de usos múltiplos propostos ZPE (Q. do Esteiro Furado - Sarilhos Pequenos)
1_SR_EECE	Esp Equip Coletivos Exit	espaços de equipamentos coletivos existentes
1_SR_EECP	Esp Equip Coletivos Prop	espaços de equipamentos coletivos propostos
1_SR_ENRH	Esp Nat prot Rede Híd	espaços naturais de proteção à rede hídrica
1_SR_ENSV	Esp Nat Salinas e Viveiros	espaços naturais de salinas e viveiros
1_SR_ENSA	Esp Naturais SApais	espaços naturais de sapais
1_SR_ENPA	Esp Nat Praias e Arribas	espaços naturais de praias e arribas
1_SR_EINF	Esp INFraestruturas	espaços de infraestruturas
1_SR_ECAN	Espaços CANais	espaços canais
n/d	Pecuárias	delimitação das atividades económicas abrangidas pelo RERAE (pecuárias e outras)

QUADRO 3 - CÓDIGOS DAS CLASSES DE ESPAÇO E SUAS DESIGNAÇÕES - PDM ALTERAÇÃO

2	PDM alteração - SU (Solo Urbano)	
SU	espaços classificados como urbanos	
código:	designação abreviada da classe de espaço:	designação completa da classe de espaço (12 classes de espaço):
2_SU_EEAN	Esp Reclassificados p SR	espaços reclassificados de solo urbano para solo rústico
2_SU_ECNA	Esp Cent-Núc Antigos	espaços centrais - núcleos antigos
2_SU_ECNC	Esp Cent-Núc Consolidados	espaços centrais - núcleos consolidados
2_SU_EUBD	Esp Urb Baixa Densidade	espaços urbanos de baixa densidade
2_SU_EHT1	Esp Hab - Tipo 1	espaços habitacionais - tipo 1
2_SU_EHT2	Esp Hab - Tipo 2	espaços habitacionais - tipo 2
2_SU_EAEM	Esp Ativid Econ e Mistas	espaços de atividades económicas e mistas
2_SU_EVER	Espaços VERdes	espaços verdes de recreio, lazer, desporto e cultura
2_SU_ENAT	Esp NAT prot r híd	espaços verdes naturais de proteção à rede hídrica
2_SU_ETUR	Esp UE - TURísticos	espaços de uso especial - espaços turísticos
2_SU_EEQC	Esp UE - EQuip Coletivos	espaços de uso especial - equipamentos coletivos
2_SU_EINF	Esp UE - INFraestruturas	espaços de uso especial - infraestruturas afetas a serviços urbanos
2_SU_ECAN	Esp UE - CANais	espaços de uso especial - infraestruturas afetas à rede viária - espaços canais
2	PDM alteração - SR (Solo Rústico)	
SR	espaços classificados como rústicos	
código:	designação abreviada da classe de espaço:	designação completa da classe de espaço (16 classes de espaço):

2_SR_EAGR	Esp AGRícolas e pecuários	espaços agrícolas e pecuários
2_SR_EAED	Esp Agric Edif Dispersa	espaços agrícolas de edificação dispersa
2_SR_AGRU	AGlomerados RUrals	aglomerados rurais
2_SR_EFLO	s/ correspondência	espaços florestais
2_SR_EERE	s/ correspondência	espaços de exploração de recursos energéticos
2_SR_EERG	s/ correspondência	espaços de exploração de recursos geológicos
2_SR_EIND	Esp atividades INDustriais	espaços de atividades industriais
2_SR_ETUR	Esp ocup TURística	espaços de ocupação turística
2_SR_EEQC	Esp EQuquip Coletivos	espaços de equipamentos coletivos
2_SR_ECUL	s/ correspondência	espaços culturais
2_SR_ENRH	Esp Nat - Rede Híd	espaços naturais e paisagísticos - proteção à rede hídrica
2_SR_ENSV	Esp Nat - Salinas e Viveiros	espaços naturais e paisagísticos - salinas e viveiros
2_SR_ENSA	Esp Nat - Sapais	espaços naturais e paisagísticos - sapais
2_SR_ENPA	Esp Nat - Praias e Arribas	espaços naturais e paisagísticos - praias e arribas
2_SR_EINF	Esp INFraestruturas	espaços de infraestruturas
2_SR_ECAN	Esp CANais	espaços canais
n/d	Pecuárias	delimitação das atividades económicas abrangidas pelo RERAE (pecuárias e outras)

QUADRO 4 - CORRESPONDÊNCIA ENTRE CLASSES DE ESPAÇO - PDM VIGENTE

1	PDM vigente - SU (Solo Urbano)	2	PDM alteração - SU (Solo Urbano)
SU	espaços classificados como urbanos	SU	espaços classificados como urbanos
código:	designação da classe de espaço:	código:	designação da classe de espaço:
1_SU_EHEA	espaços habitacionais existentes - zonas tipo A	2_SU_EUBD	espaços urbanos de baixa densidade
1_SU_EHEB	espaços habitacionais existentes - zonas tipo B	2_SU_EHT1	espaços habitacionais - tipo 1
1_SU_EHEC	espaços habitacionais existentes - zonas tipo C	2_SU_EHT2	espaços habitacionais - tipo 2
1_SU_EHED	espaços habitacionais existentes - zonas tipo D	2_SU_ECNC	espaços centrais - núcleos consolidados
1_SU_EHEE	espaços habitacionais existentes - zonas tipo E	2_SU_ECNA	espaços centrais - núcleos antigos
1_SU_EHEG	espaços habitacionais existentes - AUGI	2_SU_EUBD	espaços urbanos de baixa densidade
1_SU_EHPA	espaços habitacionais propostos - zonas tipo A	2_SU_EUBD	espaços urbanos de baixa densidade
1_SU_EHPB	espaços habitacionais propostos - zonas tipo B	2_SU_EHT1	espaços habitacionais - tipo 1
1_SU_EHPC	espaços habitacionais propostos - zonas tipo C	2_SU_EHT2	espaços habitacionais - tipo 2
1_SU_EHP1	espaços habitacionais propostos - Brejos - Barra-Cheia	2_SU_EUBD	espaços urbanos de baixa densidade
1_SU_EHP2	espaços habitacionais propostos - GR, SP, Penteados e CV	2_SU_EUBD	espaços urbanos de baixa densidade
1_SU_EHPU	espaços habitacionais propostos - UOPG	s/ correspondência	
1_SU_EUME	espaços usos múltiplos existentes	2_SU_EAEM	espaços de atividades económicas e mistas
1_SU_EUMP	espaços usos múltiplos propostos	2_SU_EAEM	espaços de atividades económicas e mistas
1_SU_EUMM	espaços usos múltiplos propostos - quinta dos machados	2_SU_EAEM	espaços de atividades económicas e mistas
1_SU_EUMS	espaços usos múltiplos propostos - sarilhos pequenos	2_SU_TUR	espaços de uso especial - espaços turísticos
1_SU_EEQC	espaços de equipamentos coletivos (existentes e propostos)	2_SU_EEQC	espaços de uso especial - espaços de equipamentos coletivos

1_SU_EVUE	espaços verdes urbanos existentes	2_SU_EVER	espaços verdes de recreio, lazer, desporto e cultura
1_SU_EVUP	espaços verdes urbanos propostos	2_SU_EVER	espaços verdes de recreio, lazer, desporto e cultura
1_SU_ENAT	espaços naturais de proteção à rede hídrica	2_SU_ENAT	espaços verdes naturais de proteção à rede hídrica
1_SU_EINF	espaços de infraestruturas	2_SU_EINF	espaços de uso especial - inf. afetas a serviços urbanos
1_SU_ECAN	espaços canais	2_SU_ECAN	espaços de uso especial - inf. afetas à rede viária - espaços canais
1_SU_EREK	espaços cuja retificação foi recusada	s/ correspondência	

QUADRO 5 - CORRESPONDÊNCIA ENTRE CLASSES DE ESPAÇO - PDM ALTERAÇÃO

1 PDM vigente - SR (Solo Rural)		2 PDM alteração - SR (Solo Rústico)	
SR	espaços classificados como rurais	SR	espaços classificados como rústicos
código:	designação da classe de espaço:	código:	designação da classe de espaço:
1_SR_EAGR	espaços agropecuários	2_SR_EAGR	espaços agrícolas e pecuários
1_SR_EPER	espaços agrícolas periurbanos	2_SR_EAED	espaços agrícolas de edificação dispersa
1_SR_ENRH	espaços naturais de proteção à rede hídrica	2_SR_ENRH	espaços naturais e paisagísticos - proteção à rede hídrica
1_SR_ENSA	espaços naturais de sapais	2_SR_ENSA	espaços naturais e paisagísticos - sapais
1_SR_ENSV	espaços naturais de salinas e viveiros	2_SR_ENSV	espaços naturais e paisagísticos - salinas e viveiros
1_SR_ENPA	espaços naturais de praias e arribas	2_SR_ENPA	espaços naturais e paisagísticos - praias e arribas
1_SR_EUME	espaços de usos múltiplos existentes	2_SR_EIND	espaços de atividades industriais
1_SR_EUMP	espaços de usos múltiplos propostos	2_SR_EIND	espaços de atividades industriais
1_SR_EZPE	espaços de usos múltiplos propostos ZPE	2_SR_ETUR	espaços de ocupação turística
1_SR_EINF	espaços de infraestruturas	2_SR_EINF	espaços de infraestruturas
1_SR_EECE	espaços de equipamentos coletivos (existentes e propostos)	2_SR_EEQC	espaços de equipamentos coletivos
1_SR_EHSR	espaços habitacionais em solo rural	2_SR_AGRU	aglomerados rurais
1_SR_ECAN	espaços canais	2_SR_ECAN	espaços canais

QR CODE APLICAÇÃO CAAP ALTERAÇÃO PDM



Para aceder à aplicação City-as-a-Platform (Caap) - Alteração PDM e consultar a informação disponível (LOGIN), basta aceder ao seguinte link (de preferência no Google Chrome):

<https://moita.city-platform.com/app/?a=alteracaopdm2020>

CRENCIAIS (E-MAILS):

ordenamento@ccdr-lvt.pt

PALAVRA-CHAVE: Moita.pdm2020

Código do Polígono	Classificação e Qualificação PDM vigente - SU	Classificação e Qualificação PDM proposta - SU	Classificação e Qualificação PDM proposta - SR	Fundamentação	Critério DR 15/2015 - art.º 7.º - n.º 3 alínea a) - sistema urbano	Critério DR 15/2015 - art.º 7.º - n.º 3 alínea b) - existência de edifícios e atividades	Critério DR 15/2015 - art.º 7.º - n.º 3 alínea c) - existência de infraestruturas	Critério DR 15/2015 - art.º 7.º - n.º 3 alínea d) - acesso a equipamentos	Critério DR 15/2015 - art.º 7.º - n.º 3 alínea e) - contenção da fragmentação	Alterações Planta Ordenamento EEM?	Alterações Planta Ordenamento Riscos?	Alterações Planta Ordenamento Ruído?	Alterações Planta Condicionantes RAN?	Alterações Planta Condicionantes REN?	Alterações Planta Condicionantes Outras?	Uso do solo alterado?	Polígono alterado?	Observações	Freguesia
--------------------	---	--	--	---------------	--	--	---	---	---	------------------------------------	---------------------------------------	--------------------------------------	---------------------------------------	---------------------------------------	--	-----------------------	--------------------	-------------	-----------

TABELA 01 - ESPAÇOS A RECLASSIFICAR PARA SOLO RÚSTICO

2_SU_EEAN_C01	espaços canais	Não se aplica	espaços de infraestruturas	espaço canal sem via executada	SIM	Não se aplica	Não se aplica	Não se aplica	Não se aplica	NÃO	NÃO	NÃO	NÃO	NÃO	NÃO	NÃO	NÃO	PDM alteração: espaço integrado em solo rústico; mantém-se como espaço canal destinado à CREM	UF Baixa da Banheira e Vale Amoreira
2_SU_EEAN_C02	espaços canais	Não se aplica	espaços agrícolas de edificação dispersa	espaço canal sem via executada	NÃO	Não se aplica	Não se aplica	Não se aplica	Não se aplica	SIM	NÃO	NÃO	NÃO	NÃO	NÃO	SIM	NÃO	PDM alteração: espaço integrado em solo rústico; motivos: abandono do espaço canal em resultado da alteração ao traçado da CREM	Moita
2_SU_EEAN_C03	espaços canais	Não se aplica	espaços de infraestruturas	espaço canal com via totalmente executada	NÃO	Não se aplica	Não se aplica	Não se aplica	Não se aplica	NÃO	NÃO	NÃO	NÃO	NÃO	NÃO	NÃO	NÃO	PDM alteração: espaço integrado em solo rústico; mantém-se como espaço canal de atravessamento dos Brejos da Moita	Moita
2_SU_EEAN_E01	espaços naturais proteção rede hídrica	Não se aplica	espaços naturais e paisagísticos - proteção à rede hídrica	espaço de valorização ecológica sem tratamento paisagístico nem ocupações	NÃO	Não se aplica	Não se aplica	Não se aplica	Não se aplica	NÃO	NÃO	NÃO	NÃO	NÃO	NÃO	NÃO	NÃO	PDM alteração: espaço integrado em solo rústico; mantém-se como espaço de proteção à rede hídrica	UF Baixa da Banheira e Vale Amoreira
2_SU_EEAN_E02	espaços verdes urbanos propostos	Não se aplica	espaços agrícolas e pecuários	espaço de valorização ecológica sem tratamento paisagístico com ocupações	NÃO	Não se aplica	Não se aplica	Não se aplica	Não se aplica	SIM	NÃO	NÃO	NÃO	NÃO	NÃO	SIM	NÃO	PDM alteração: espaço integrado em solo rústico; motivos: 50% abrangido pela RAN, utilização e aptidão agrícola, zona alagadiça, solos desadequados a parque verde urbano	Alhos Vedros
2_SU_EEAN_E03	espaços verdes urbanos propostos	Não se aplica	espaços agrícolas e pecuários	espaço de valorização ecológica sem tratamento paisagístico nem ocupações	NÃO	Não se aplica	Não se aplica	Não se aplica	Não se aplica	SIM	NÃO	NÃO	NÃO	NÃO	NÃO	SIM	NÃO	PDM alteração: espaço integrado em solo rústico; motivos: totalmente abrangido pela REN, função ecológica, aptidão agrícola e silvícola, localização desadequada a parque verde urbano	Alhos Vedros
2_SU_EEAN_E04	espaços naturais proteção rede hídrica	Não se aplica	espaços naturais e paisagísticos - proteção à rede hídrica	espaço de valorização ecológica sem tratamento paisagístico nem ocupações	NÃO	Não se aplica	Não se aplica	Não se aplica	Não se aplica	NÃO	NÃO	NÃO	NÃO	NÃO	NÃO	NÃO	NÃO	PDM alteração: espaço integrado em solo rústico; mantém-se como espaço de proteção à rede hídrica	Alhos Vedros
2_SU_EEAN_E05	espaços verdes urbanos propostos	Não se aplica	espaços agrícolas e pecuários	espaço de valorização ecológica sem tratamento paisagístico nem ocupações	NÃO	Não se aplica	Não se aplica	Não se aplica	Não se aplica	SIM	NÃO	NÃO	NÃO	NÃO	NÃO	SIM	NÃO	PDM alteração: espaço integrado em solo rústico; motivos: totalmente abrangido pela REN, função ecológica, aptidão agrícola e silvícola, localização desadequada a parque verde urbano	Alhos Vedros
2_SU_EEAN_E06	espaços verdes urbanos propostos	Não se aplica	espaços agrícolas de edificação dispersa	espaço de valorização ecológica sem tratamento paisagístico nem ocupações	NÃO	Não se aplica	Não se aplica	Não se aplica	Não se aplica	SIM	NÃO	NÃO	NÃO	NÃO	NÃO	SIM	NÃO	PDM alteração: espaço integrado em solo rústico; motivos: utilização e aptidão agrícola, modalidade de execução urbanística exclusivamente por PP no PDM vigente	Alhos Vedros

2_SU_EEAN_E07	espaços verdes urbanos propostos	Não se aplica	espaços agrícolas de edificação dispersa	espaço de valorização ecológica sem tratamento paisagístico nem ocupações	NÃO	Não se aplica	Não se aplica	Não se aplica	Não se aplica	SIM	NÃO	NÃO	NÃO	NÃO	NÃO	SIM	NÃO	PDM alteração: espaço integrado em solo rústico; motivos: utilização e aptidão agrícola, modalidade de execução urbanística exclusivamente por PP no PDM vigente	Alhos Vedros
2_SU_EEAN_E08	espaços verdes urbanos propostos	Não se aplica	espaços agrícolas e pecuários	espaço de valorização ecológica sem tratamento paisagístico nem ocupações	NÃO	Não se aplica	Não se aplica	Não se aplica	Não se aplica	SIM	NÃO	NÃO	NÃO	NÃO	NÃO	SIM	NÃO	PDM alteração: espaço integrado em solo rústico; motivos: utilização e aptidão agrícola, localização desadequada a parque verde urbano	UF Gaio Rosário e Sarilhos Pequenos
2_SU_EEAN_E09	espaços verdes urbanos propostos	Não se aplica	espaços agrícolas de edificação dispersa	espaço de valorização ecológica sem tratamento paisagístico com ocupações	NÃO	Não se aplica	Não se aplica	Não se aplica	Não se aplica	SIM	NÃO	NÃO	NÃO	NÃO	NÃO	SIM	NÃO	PDM alteração: espaço integrado em solo rústico; motivos: utilização e aptidão agrícola, localização desadequada a parque verde urbano	Moita
2_SU_EEAN_E10	espaços verdes urbanos propostos	Não se aplica	espaços agrícolas de edificação dispersa	espaço de valorização ecológica sem tratamento paisagístico com ocupações	NÃO	Não se aplica	Não se aplica	Não se aplica	Não se aplica	SIM	NÃO	NÃO	NÃO	NÃO	NÃO	SIM	SIM	PDM alteração: espaço integrado em solo rústico; motivos: utilização e aptidão agrícola, modalidade de execução urbanística exclusivamente por PP no PDM vigente	Moita
2_SU_EEAN_E11	espaços verdes urbanos propostos	Não se aplica	espaços agrícolas de edificação dispersa	espaço de valorização ecológica sem tratamento paisagístico nem ocupações	NÃO	Não se aplica	Não se aplica	Não se aplica	Não se aplica	SIM	NÃO	NÃO	NÃO	NÃO	NÃO	SIM	NÃO	PDM alteração: espaço integrado em solo rústico; motivos: utilização e aptidão agrícola, localização desadequada a parque verde urbano	Moita
2_SU_EEAN_E12	espaços naturais proteção rede hídrica	Não se aplica	espaços naturais e paisagísticos - proteção à rede hídrica	espaço de valorização ecológica sem tratamento paisagístico nem ocupações	NÃO	Não se aplica	Não se aplica	Não se aplica	Não se aplica	NÃO	NÃO	NÃO	NÃO	NÃO	NÃO	NÃO	NÃO	PDM alteração: espaço integrado em solo rústico; mantém-se como espaço de proteção à rede hídrica	Moita
2_SU_EEAN_E13	espaços verdes urbanos propostos	Não se aplica	espaços agrícolas de edificação dispersa	espaço de valorização ecológica sem tratamento paisagístico nem ocupações	NÃO	Não se aplica	Não se aplica	Não se aplica	Não se aplica	SIM	NÃO	NÃO	NÃO	NÃO	NÃO	SIM	NÃO	PDM alteração: espaço integrado em solo rústico; motivos: utilização e aptidão agrícola, localização desadequada a parque verde urbano	Moita
2_SU_EEAN_E14	espaços verdes urbanos propostos	Não se aplica	espaços agrícolas de edificação dispersa	espaço de valorização ecológica sem tratamento paisagístico nem ocupações	NÃO	Não se aplica	Não se aplica	Não se aplica	Não se aplica	SIM	NÃO	NÃO	NÃO	NÃO	NÃO	SIM	NÃO	PDM alteração: espaço integrado em solo rústico; motivos: utilização e aptidão agrícola, modalidade de execução urbanística exclusivamente por PP no PDM vigente	Moita
2_SU_EEAN_E15	espaços naturais proteção rede hídrica	Não se aplica	espaços naturais e paisagísticos - proteção à rede hídrica	espaço de valorização ecológica sem tratamento paisagístico nem ocupações	NÃO	Não se aplica	Não se aplica	Não se aplica	Não se aplica	NÃO	NÃO	NÃO	NÃO	NÃO	NÃO	NÃO	SIM	PDM alteração: espaço integrado em solo rústico; mantém-se como espaço de proteção à rede hídrica	Moita
2_SU_EEAN_E16	espaços naturais proteção rede hídrica	Não se aplica	espaços naturais e paisagísticos - proteção à rede hídrica	espaço de valorização ecológica sem tratamento paisagístico nem ocupações	NÃO	Não se aplica	Não se aplica	Não se aplica	Não se aplica	NÃO	NÃO	NÃO	NÃO	NÃO	NÃO	NÃO	SIM	PDM alteração: espaço integrado em solo rústico; mantém-se como espaço de proteção à rede hídrica	Moita
2_SU_EEAN_U01	espaços retificação recusada	Não se aplica	espaços agrícolas e pecuários	espaço não infraestruturado sem edifícios nem compromissos	SIM	NÃO	NÃO	Não se aplica	NÃO	SIM	NÃO	NÃO	NÃO	NÃO	NÃO	SIM	NÃO	PDM alteração: espaço integrado em solo rústico; motivos: ausência de infraestruturas e edifícios, função ecológica, aptidão agrícola e silvícola	UF Baixa da Banheira e Vale Amoreira
2_SU_EEAN_U02	espaços retificação recusada	Não se aplica	espaços agrícolas e pecuários	espaço não infraestruturado sem edifícios nem compromissos	SIM	NÃO	NÃO	Não se aplica	NÃO	SIM	NÃO	NÃO	NÃO	NÃO	NÃO	SIM	NÃO	PDM alteração: espaço integrado em solo rústico; motivos: ausência de infraestruturas e edifícios, função ecológica, aptidão agrícola e silvícola	UF Baixa da Banheira e Vale Amoreira

2_SU_EEAN_U03	espaços retificação recusada	Não se aplica	espaços agrícolas e pecuários	espaço não infraestruturaado sem edifícios nem compromissos	SIM	NÃO	NÃO	Não se aplica	NÃO	SIM	NÃO	NÃO	NÃO	NÃO	NÃO	SIM	NÃO	PDM alteração: espaço integrado em solo rústico; motivos: ausência de infraestruturas e edifícios, função ecológica, aptidão agrícola e silvícola	UF Baixa da Banheira e Vale Amoreira
2_SU_EEAN_U04	espaços retificação recusada	Não se aplica	espaços agrícolas e pecuários	espaço não infraestruturaado sem edifícios nem compromissos	NÃO	NÃO	NÃO	Não se aplica	NÃO	SIM	NÃO	NÃO	NÃO	NÃO	NÃO	SIM	NÃO	PDM alteração: espaço integrado em solo rústico; motivos: + 90% abrangido pela REN, ausência de infraestruturas e edifícios, função ecológica, aptidão agrícola e silvícola	UF Baixa da Banheira e Vale Amoreira
2_SU_EEAN_U05	espaços retificação recusada	Não se aplica	espaços agrícolas e pecuários	espaço não infraestruturaado sem edifícios nem compromissos	NÃO	NÃO	NÃO	Não se aplica	NÃO	SIM	NÃO	NÃO	NÃO	NÃO	NÃO	SIM	NÃO	PDM alteração: espaço integrado em solo rústico; motivos: totalmente abrangido pela REN, ausência de infraestruturas e edifícios, função ecológica, aptidão agrícola e silvícola	UF Baixa da Banheira e Vale Amoreira

2_SU_EEAN_U06	espaços retificação recusada	Não se aplica	espaços agrícolas e pecuários	espaço não infraestruturaado edificado em -50%	NÃO	SIM	NÃO	Não se aplica	NÃO	SIM	NÃO	NÃO	NÃO	NÃO	NÃO	SIM	NÃO	PDM alteração: espaço integrado em solo rústico; motivos: + 90% abrangido pela REN, ausência de infraestruturas e edifícios, função ecológica, aptidão agrícola e silvícola, utilização pecuária	UF Baixa da Banheira e Vale Amoreira
2_SU_EEAN_U07	espaços retificação recusada	Não se aplica	espaços agrícolas e pecuários	espaço não infraestruturaado edificado em -50%	NÃO	SIM	NÃO	Não se aplica	NÃO	SIM	NÃO	NÃO	NÃO	NÃO	NÃO	SIM	NÃO	PDM alteração: espaço integrado em solo rústico; motivos: + 90% abrangido pela REN, ausência de infraestruturas e edifícios, função ecológica, aptidão agrícola e silvícola	UF Baixa da Banheira e Vale Amoreira
2_SU_EEAN_U08	espaços habitacionais propostos – A	Não se aplica	espaços agrícolas de edificação dispersa	espaço não infraestruturaado sem edifícios nem compromissos	NÃO	NÃO	NÃO	Não se aplica	NÃO	SIM	NÃO	NÃO	NÃO	NÃO	NÃO	SIM	SIM	PDM alteração: espaço integrado em solo rústico; motivos: utilização e aptidão agrícola, ausência de infraestruturas e edifícios, localização periférica desadequada a novas edificações	Alhos Vedros
2_SU_EEAN_U09	espaços habitacionais propostos – B	Não se aplica	espaços agrícolas e pecuários	espaço não infraestruturaado sem edifícios nem compromissos	NÃO	NÃO	NÃO	Não se aplica	NÃO	SIM	NÃO	NÃO	SIM	NÃO	NÃO	SIM	NÃO	PDM alteração: espaço integrado em solo rústico; motivos: + 90% abrangido pela REN, ausência de infraestruturas e edifícios, função ecológica, aptidão agrícola e silvícola	Alhos Vedros
2_SU_EEAN_U10	espaços habitacionais propostos-UOPG	Não se aplica	espaços agrícolas de edificação dispersa	espaço não infraestruturaado sem edifícios nem compromissos	NÃO	NÃO	NÃO	Não se aplica	NÃO	SIM	NÃO	NÃO	NÃO	NÃO	NÃO	SIM	SIM	PDM alteração: espaço integrado em solo rústico; motivos: utilização e aptidão agrícola, ausência de infraestruturas e edifícios, função ecológica, modalidade de execução urbanística exclusivamente por PP no PDM vigente	Alhos Vedros
2_SU_EEAN_U15	espaços equipamentos coletivos	Não se aplica	espaços agrícolas e pecuários	espaço não infraestruturaado edificado em -50%	NÃO	SIM	NÃO	SIM	NÃO	SIM	NÃO	NÃO	NÃO	NÃO	NÃO	SIM	NÃO	PDM alteração: espaço integrado em solo rústico; motivos: utilização e aptidão agrícola, ausência de infraestruturas e edifícios (c/ exceção de edificações agrícolas anteriores a 1951), localização periférica desadequada a novos equipamentos coletivos	Alhos Vedros
2_SU_EEAN_U17	espaços habitacionais propostos-UOPG	Não se aplica	espaços agrícolas e pecuários	espaço não infraestruturaado sem edifícios nem compromissos	NÃO	NÃO	NÃO	Não se aplica	NÃO	SIM	NÃO	NÃO	NÃO	NÃO	NÃO	SIM	NÃO	PDM alteração: espaço integrado em solo rústico; motivos: utilização e aptidão agrícola, ausência de infraestruturas e edifícios, função ecológica, modalidade de execução urbanística exclusivamente por PP no PDM vigente	Moita
2_SU_EEAN_U18	espaços usos múltiplos propostos	Não se aplica	espaços agrícolas e pecuários	espaço não infraestruturaado sem edifícios nem compromissos	SIM	NÃO	NÃO	Não se aplica	NÃO	SIM	NÃO	NÃO	NÃO	NÃO	NÃO	SIM	SIM	PDM alteração: espaço integrado em solo rústico; motivos: ausência de infraestruturas e edifícios, função ecológica, aptidão agrícola e silvícola	Moita
2_SU_EEAN_U19	espaços habitacionais propostos – A	Não se aplica	espaços agrícolas e pecuários	espaço não infraestruturaado sem edifícios nem compromissos	NÃO	NÃO	NÃO	Não se aplica	NÃO	SIM	NÃO	NÃO	NÃO	NÃO	NÃO	SIM	NÃO	PDM alteração: espaço integrado em solo rústico; motivos: utilização e aptidão agrícola, ausência de infraestruturas e edifícios, função ecológica, localização periférica desadequada a novas edificações	Moita

2_SU_EEAN_U20	espaços habitacionais propostos – A	Não se aplica	espaços agrícolas de edificação dispersa	espaço não infraestruturaado sem edifícios nem compromissos	SIM	NÃO	NÃO	Não se aplica	NÃO	SIM	NÃO	NÃO	NÃO	NÃO	NÃO	SIM	SIM	PDM alteração: espaço integrado em solo rústico; motivos: utilização e aptidão agrícola, ausência de infraestruturas e edifícios, função ecológica, localização periférica desadequada a novas edificações	Moita
2_SU_EEAN_U21	espaços habitacionais propostos – A	Não se aplica	espaços agrícolas de edificação dispersa	espaço não infraestruturaado sem edifícios nem compromissos	SIM	NÃO	NÃO	Não se aplica	NÃO	SIM	NÃO	NÃO	NÃO	NÃO	NÃO	SIM	NÃO	PDM alteração: espaço integrado em solo rústico; motivos: utilização e aptidão agrícola, ausência de infraestruturas e edifícios, função ecológica, localização periférica desadequada a novas edificações	Moita
2_SU_EEAN_U22	espaços habitacionais existentes - A	Não se aplica	aglomerados rurais	espaço não infraestruturaado edificado em -50%	SIM	SIM	NÃO	SIM	NÃO	NÃO	NÃO	NÃO	NÃO	NÃO	NÃO	SIM	SIM	PDM alteração: espaço integrado em solo rústico; motivos: ausência de infraestruturas de saneamento e impossibilidade de programar a sua execução no horizonte temporal de implementação do plano, inviabilidade de operações de loteamento relevantes devido ao fracionamento fundiário existente	Moita
2_SU_EEAN_U23	espaços habitacionais propostos – 2	Não se aplica	espaços agrícolas e pecuários	espaço não infraestruturaado edificado em -50%	NÃO	SIM	NÃO	Não se aplica	NÃO	SIM	NÃO	NÃO	NÃO	NÃO	NÃO	SIM	SIM	PDM alteração: espaço integrado em solo rústico; motivos: utilização e aptidão agrícola, ausência de infraestruturas e edifícios, função ecológica, localização periférica desadequada a novas edificações	UF Gaio Rosário e Sarilhos Pequenos
2_SU_EEAN_U24	espaços habitacionais propostos – 2	Não se aplica	espaços agrícolas e pecuários	espaço não infraestruturaado sem edifícios nem compromissos	NÃO	NÃO	NÃO	Não se aplica	NÃO	SIM	NÃO	NÃO	NÃO	NÃO	NÃO	SIM	SIM	PDM alteração: espaço integrado em solo rústico; motivos: utilização e aptidão agrícola, ausência de infraestruturas e edifícios, função ecológica, localização periférica desadequada a novas edificações	UF Gaio Rosário e Sarilhos Pequenos
2_SU_EEAN_U25	espaços habitacionais propostos – 2	Não se aplica	espaços agrícolas e pecuários	espaço não infraestruturaado sem edifícios nem compromissos	NÃO	NÃO	NÃO	Não se aplica	NÃO	SIM	NÃO	NÃO	NÃO	NÃO	NÃO	SIM	SIM	PDM alteração: espaço integrado em solo rústico; motivos: utilização e aptidão agrícola, ausência de infraestruturas e edifícios, função ecológica, localização periférica desadequada a novas edificações	UF Gaio Rosário e Sarilhos Pequenos
2_SU_EEAN_U26	espaços habitacionais existentes - A	Não se aplica	aglomerados rurais	espaço semiinfraestruturaado (sem saneamento) edificado em -50%	NÃO	SIM	SIM	SIM	NÃO	SIM	NÃO	NÃO	NÃO	NÃO	NÃO	SIM	NÃO	PDM alteração: espaço integrado em solo rústico; motivos: ausência de infraestruturas de saneamento e impossibilidade de programar a sua execução no horizonte temporal de implementação do plano, inviabilidade de operações de loteamento relevantes devido ao fracionamento fundiário existente	Moita
2_SU_EEAN_U27	espaços habitacionais propostos – 2	Não se aplica	espaços agrícolas de edificação dispersa	espaço não infraestruturaado sem edifícios nem compromissos	NÃO	NÃO	NÃO	Não se aplica	NÃO	SIM	NÃO	NÃO	NÃO	NÃO	NÃO	SIM	SIM	PDM alteração: espaço integrado em solo rústico; motivos: utilização e aptidão agrícola, ausência de infraestruturas e edifícios, função ecológica, localização periférica desadequada a novas edificações	Moita
2_SU_EEAN_U28	espaços habitacionais propostos – 2	Não se aplica	espaços agrícolas de edificação dispersa	espaço infraestruturaado e edificado em -50%	NÃO	SIM	SIM	SIM	NÃO	SIM	NÃO	NÃO	NÃO	NÃO	NÃO	SIM	SIM	PDM alteração: espaço integrado em solo rústico; motivos: totalmente abrangido pela REN, utilização e aptidão agrícola, ausência de infraestruturas e edifícios, função ecológica, localização periférica desadequada a novas edificações	Moita
2_SU_EEAN_U29	espaços habitacionais propostos – 2	Não se aplica	espaços agrícolas de edificação dispersa	espaço não infraestruturaado sem edifícios nem compromissos	NÃO	NÃO	NÃO	Não se aplica	NÃO	SIM	NÃO	NÃO	NÃO	NÃO	NÃO	SIM	NÃO	PDM alteração: espaço integrado em solo rústico; motivos: totalmente abrangido pela REN, utilização e aptidão agrícola, ausência de infraestruturas e edifícios, função ecológica, localização periférica desadequada a novas edificações	Moita
2_SU_EEAN_U30	espaços usos múltiplos propostos	Não se aplica	espaços agrícolas de edificação dispersa	espaço não infraestruturaado sem edifícios nem compromissos	NÃO	NÃO	NÃO	Não se aplica	NÃO	SIM	NÃO	NÃO	NÃO	NÃO	NÃO	SIM	NÃO	PDM alteração: espaço integrado em solo rústico; motivos: utilização e aptidão agrícola, ausência de infraestruturas e edifícios, localização periférica desadequada a novas edificações	Moita
2_SU_EEAN_U31	espaços habitacionais propostos – 1	Não se aplica	aglomerados rurais	espaço semiinfraestruturaado (sem saneamento) edificado em -50%	NÃO	SIM	NÃO	NÃO	NÃO	SIM	NÃO	NÃO	NÃO	NÃO	NÃO	SIM	NÃO	PDM alteração: espaço integrado em solo rústico; motivos: ausência de infraestruturas de saneamento e impossibilidade de programar a sua execução no horizonte temporal de implementação do plano, inviabilidade de operações de loteamento relevantes devido ao fracionamento fundiário existente	Moita
2_SU_EEAN_U32	espaços habitacionais propostos – 1	Não se aplica	aglomerados rurais	espaço semiinfraestruturaado (sem saneamento) edificado em -50%	NÃO	SIM	NÃO	NÃO	NÃO	SIM	NÃO	NÃO	NÃO	NÃO	NÃO	SIM	NÃO	PDM alteração: espaço integrado em solo rústico; motivos: ausência de infraestruturas de saneamento e impossibilidade de programar a sua execução no horizonte temporal de implementação do plano, inviabilidade de operações de loteamento relevantes devido ao fracionamento fundiário existente	Moita

2_SU_EEAN_U33	espaços habitacionais propostos – 1	Não se aplica	aglomerados rurais	espaço semiinfraestruturado (sem saneamento) edificado em -50%	NÃO	SIM	NÃO	NÃO	NÃO	NÃO	SIM	NÃO	NÃO	NÃO	NÃO	NÃO	NÃO	PDM alteração: espaço integrado em solo rústico; motivos: ausência de infraestruturas de saneamento e impossibilidade de programar a sua execução no horizonte temporal de implementação do plano, inviabilidade de operações de loteamento relevantes devido ao fracionamento fundiário existente	Moita
---------------	-------------------------------------	---------------	--------------------	--	-----	-----	-----	-----	-----	-----	-----	-----	-----	-----	-----	-----	-----	--	-------

TABELA 02 - ESPAÇOS URBANOS DE BAIXA DENSIDADE

2_SU_EUBD_01	espaços habitacionais propostos – C	espaços urbanos de baixa densidade	Não se aplica	espaço infraestruturado e edificado em +50%	SIM	SIM	SIM	SIM	SIM	NÃO	NÃO	NÃO	NÃO	NÃO	NÃO	NÃO	NÃO	Parâmetros PDM alteração: IUB máximo de 0,4 + 10% da área do lote ou parcela p/ anexos c/ 1 piso até 35 m2; 1 a 2 pisos; lotes de 300 a 700 m2 (Parâmetros PDM vigente: IUB máximo de 0,7; 3 a 5 pisos) Transita de espaços habitacionais existentes do tipo C p/ espaços urbanos de baixa densidade	Alhos Vedros
2_SU_EUBD_02	espaços habitacionais propostos – A	espaços urbanos de baixa densidade	Não se aplica	espaço infraestruturado e edificado em -50%	SIM	SIM	SIM	SIM	SIM	NÃO	NÃO	NÃO	NÃO	NÃO	NÃO	NÃO	NÃO	Parâmetros PDM alteração: IUB máximo de 0,4 + 10% da área do lote ou parcela p/ anexos c/ 1 piso até 35 m2; 1 a 2 pisos; lotes de 300 a 700 m2 (= PDM vigente)	Alhos Vedros
2_SU_EUBD_03	espaços habitacionais existentes - A	espaços urbanos de baixa densidade	Não se aplica	espaço infraestruturado e edificado em +50%	SIM	SIM	SIM	SIM	SIM	NÃO	NÃO	NÃO	NÃO	NÃO	NÃO	NÃO	NÃO	Parâmetros PDM alteração: IUB máximo de 0,4 + 10% da área do lote ou parcela p/ anexos c/ 1 piso até 35 m2; 1 a 2 pisos; lotes de 300 a 700 m2 (= PDM vigente)	Alhos Vedros
2_SU_EUBD_04	espaços habitacionais propostos – A	espaços urbanos de baixa densidade	Não se aplica	espaço infraestruturado e edificado em -50%	SIM	SIM	SIM	SIM	SIM	NÃO	NÃO	NÃO	NÃO	NÃO	NÃO	NÃO	SIM	Parâmetros PDM alteração: IUB máximo de 0,4 + 10% da área do lote ou parcela p/ anexos c/ 1 piso até 35 m2; 1 a 2 pisos; lotes de 300 a 700 m2 (= PDM vigente) 1/2 da área original reclassificada como solo rústico	Alhos Vedros
2_SU_EUBD_05	espaços habitacionais existentes - A	espaços urbanos de baixa densidade	Não se aplica	espaço infraestruturado e edificado em +50%	SIM	SIM	SIM	SIM	SIM	NÃO	NÃO	NÃO	NÃO	NÃO	NÃO	NÃO	NÃO	Parâmetros PDM alteração: IUB máximo de 0,4 + 10% da área do lote ou parcela p/ anexos c/ 1 piso até 35 m2; 1 a 2 pisos; lotes de 300 a 700 m2 (= PDM vigente)	Alhos Vedros
2_SU_EUBD_06	espaços habitacionais existentes - A	espaços urbanos de baixa densidade	Não se aplica	espaço totalmente infraestruturado e edificado	SIM	SIM	SIM	SIM	SIM	NÃO	NÃO	NÃO	NÃO	NÃO	NÃO	NÃO	SIM	Parâmetros PDM alteração: IUB máximo de 0,4 + 10% da área do lote ou parcela p/ anexos c/ 1 piso até 35 m2; 1 a 2 pisos; lotes de 300 a 700 m2 (= PDM vigente) Polígono ajustado à estrutura fundiária existente	Alhos Vedros
2_SU_EUBD_07	espaços habitacionais existentes - A	espaços urbanos de baixa densidade	Não se aplica	espaço infraestruturado e edificado em +50%	SIM	SIM	SIM	SIM	SIM	NÃO	NÃO	NÃO	NÃO	NÃO	NÃO	NÃO	NÃO	Parâmetros PDM alteração: IUB máximo de 0,4 + 10% da área do lote ou parcela p/ anexos c/ 1 piso até 35 m2; 1 a 2 pisos; lotes de 300 a 700 m2 (= PDM vigente)	Alhos Vedros
2_SU_EUBD_08	espaços habitacionais existentes -AUGI	espaços urbanos de baixa densidade	Não se aplica	espaço totalmente infraestruturado edificado em +50%	SIM	SIM	SIM	SIM	SIM	NÃO	NÃO	NÃO	NÃO	NÃO	NÃO	NÃO	NÃO	Parâmetros PDM alteração: IULL máximo de 0,6 incluindo anexos; 1 a 2 pisos (= PDM vigente)	Alhos Vedros
2_SU_EUBD_09	espaços habitacionais existentes - A	espaços urbanos de baixa densidade	Não se aplica	espaço infraestruturado e edificado em +50%	SIM	SIM	SIM	SIM	SIM	NÃO	NÃO	NÃO	NÃO	NÃO	NÃO	NÃO	NÃO	Parâmetros PDM alteração: IUB máximo de 0,4 + 10% da área do lote ou parcela p/ anexos c/ 1 piso até 35 m2; 1 a 2 pisos; lotes de 300 a 700 m2 (= PDM vigente)	Alhos Vedros
2_SU_EUBD_10	espaços habitacionais propostos – 2	espaços urbanos de baixa densidade	Não se aplica	espaço infraestruturado em +50% edificado em 50%	SIM	SIM	SIM	SIM	SIM	NÃO	NÃO	NÃO	NÃO	NÃO	NÃO	NÃO	SIM	Parâmetros PDM alteração: IUB máximo de 0,4 + 10% da área do lote ou parcela p/ anexos c/ 1 piso até 35 m2; 1 a 2 pisos; lotes de 300 a 700 m2 (Parâmetros PDM vigente: IUB máximo de 0,45 e IULL máximo de 0,8 até 400 m2 incluindo anexos; IULL máximo de 0,5 p/ condomínios fechados em terrenos c/ + de 2000 m2; 1 a 2 pisos) Polígono ajustado à estrutura fundiária existente	Alhos Vedros
2_SU_EUBD_11	espaços habitacionais existentes -AUGI	espaços urbanos de baixa densidade	Não se aplica	espaço não infraestruturado sem edifícios mas com compromissos	NÃO	NÃO	NÃO	Não se aplica	NÃO	NÃO	NÃO	NÃO	NÃO	NÃO	NÃO	NÃO	NÃO	Parâmetros PDM alteração: IULL máximo de 0,6 incluindo anexos; 1 a 2 pisos (= PDM vigente) Compromissos: processo de reconversão urbanística de AUGI 1/1998	Alhos Vedros

2_SU_EUBD_12	espaços habitacionais existentes -AUGI	espaços urbanos de baixa densidade	Não se aplica	espaço semiinfraestruturado (sem saneamento) edificado em +50%	SIM	SIM	SIM	Não se aplica	SIM	NÃO	NÃO	NÃO	NÃO	NÃO	NÃO	NÃO	NÃO	Parâmetros PDM alteração: IULL máximo de 0,6 incluindo anexos; 1 a 2 pisos (= PDM vigente) Polígono ajustado à estrutura fundiária existente	Alhos Vedros
2_SU_EUBD_13	espaços habitacionais propostos – 1	espaços urbanos de baixa densidade	Não se aplica	espaço semiinfraestruturado (sem saneamento) edificado em -50%	SIM	SIM	NÃO	SIM	SIM	NÃO	NÃO	NÃO	NÃO	NÃO	NÃO	NÃO	NÃO	Parâmetros PDM alteração: IUB máximo de 0,4 + 10% da área do lote ou parcela p/ anexos c/ 1 piso até 35 m2; 1 a 2 pisos; lotes de 300 a 700 m2 (Parâmetros PDM vigente: IUB máximo de 0,4 e IULL máximo de 0,7 até 400 m2 incluindo anexos; 1 a 2 pisos)	Alhos Vedros

2_SU_EUBD_14	espaços habitacionais existentes - A	espaços urbanos de baixa densidade	Não se aplica	espaço semiinfraestruturado (sem saneamento) edificado em -50%	SIM	SIM	SIM	SIM	SIM	NÃO	NÃO	NÃO	NÃO	NÃO	NÃO	NÃO	NÃO	Parâmetros PDM alteração: IUB máximo de 0,4 + 10% da área do lote ou parcela p/ anexos c/ 1 piso até 35 m2; 1 a 2 pisos; lotes de 300 a 700 m2 (= PDM vigente)	Alhos Vedros
2_SU_EUBD_15	espaços habitacionais propostos – 1	espaços urbanos de baixa densidade	Não se aplica	espaço semiinfraestruturado (sem saneamento) edificado em -50%	SIM	SIM	SIM	SIM	SIM	NÃO	NÃO	NÃO	NÃO	NÃO	NÃO	NÃO	NÃO	Parâmetros PDM alteração: IUB máximo de 0,4 + 10% da área do lote ou parcela p/ anexos c/ 1 piso até 35 m2; 1 a 2 pisos; lotes de 300 a 700 m2 (Parâmetros PDM vigente: IUB máximo de 0,4 e IULL máximo de 0,7 até 400 m2 incluindo anexos; 1 a 2 pisos)	Alhos Vedros
2_SU_EUBD_16	espaços habitacionais existentes - A	espaços urbanos de baixa densidade	Não se aplica	espaço semiinfraestruturado (sem saneamento) edificado em -50%	SIM	SIM	SIM	SIM	SIM	NÃO	NÃO	NÃO	NÃO	NÃO	NÃO	NÃO	NÃO	Parâmetros PDM alteração: IUB máximo de 0,4 + 10% da área do lote ou parcela p/ anexos c/ 1 piso até 35 m2; 1 a 2 pisos; lotes de 300 a 700 m2 (= PDM vigente)	Alhos Vedros
2_SU_EUBD_17	espaços habitacionais propostos – 1	espaços urbanos de baixa densidade	Não se aplica	espaço semiinfraestruturado (sem saneamento) edificado em -50%	SIM	SIM	SIM	SIM	SIM	NÃO	NÃO	NÃO	NÃO	NÃO	NÃO	NÃO	NÃO	Parâmetros PDM alteração: IUB máximo de 0,4 + 10% da área do lote ou parcela p/ anexos c/ 1 piso até 35 m2; 1 a 2 pisos; lotes de 300 a 700 m2 (Parâmetros PDM vigente: IUB máximo de 0,4 e IULL máximo de 0,7 até 400 m2 incluindo anexos; 1 a 2 pisos)	Alhos Vedros
2_SU_EUBD_18	espaços habitacionais propostos – 1	Não se aplica	Não se aplica	espaço semiinfraestruturado (sem saneamento) edificado em -50%	SIM	SIM	SIM	SIM	SIM	NÃO	NÃO	NÃO	NÃO	NÃO	NÃO	NÃO	NÃO	Parâmetros PDM alteração: IUB máximo de 0,4 + 10% da área do lote ou parcela p/ anexos c/ 1 piso até 35 m2; 1 a 2 pisos; lotes de 300 a 700 m2 (Parâmetros PDM vigente: IUB máximo de 0,4 e IULL máximo de 0,7 até 400 m2 incluindo anexos; 1 a 2 pisos)	Alhos Vedros
2_SU_EUBD_19	espaços habitacionais propostos – 1	espaços urbanos de baixa densidade	Não se aplica	espaço semiinfraestruturado (sem saneamento) edificado em -50%	SIM	SIM	SIM	SIM	SIM	NÃO	NÃO	NÃO	NÃO	NÃO	NÃO	NÃO	NÃO	Parâmetros PDM alteração: IUB máximo de 0,4 + 10% da área do lote ou parcela p/ anexos c/ 1 piso até 35 m2; 1 a 2 pisos; lotes de 300 a 700 m2 (Parâmetros PDM vigente: IUB máximo de 0,4 e IULL máximo de 0,7 até 400 m2 incluindo anexos; 1 a 2 pisos)	Alhos Vedros
2_SU_EUBD_20	espaços habitacionais existentes - A	espaços urbanos de baixa densidade	Não se aplica	espaço semiinfraestruturado (sem saneamento) edificado em -50%	SIM	SIM	SIM	SIM	SIM	NÃO	NÃO	NÃO	NÃO	NÃO	NÃO	NÃO	NÃO	Parâmetros PDM alteração: IUB máximo de 0,4 + 10% da área do lote ou parcela p/ anexos c/ 1 piso até 35 m2; 1 a 2 pisos; lotes de 300 a 700 m2 (= PDM vigente)	Alhos Vedros
2_SU_EUBD_21	espaços habitacionais propostos – 2	espaços urbanos de baixa densidade	Não se aplica	espaço não infraestruturado sem edifícios mas com compromissos	SIM	NÃO	NÃO	Não se aplica	SIM	NÃO	NÃO	NÃO	NÃO	NÃO	NÃO	NÃO	NÃO	Parâmetros PDM alteração: IUB máximo de 0,4 + 10% da área do lote ou parcela p/ anexos c/ 1 piso até 35 m2; 1 a 2 pisos; lotes de 300 a 700 m2 (Parâmetros PDM vigente: IUB máximo de 0,45 e IULL máximo de 0,8 até 400 m2 incluindo anexos; IULL máximo de 0,5 p/ condomínios fechados em terrenos c/ + de 2000 m2; 1 a 2 pisos) Compromissos: em aferição	UF Gaio Rosário e Sarilhos Pequenos
2_SU_EUBD_22	espaços habitacionais existentes - A	espaços urbanos de baixa densidade	Não se aplica	espaço infraestruturado e edificado em +50%	SIM	SIM	SIM	SIM	SIM	NÃO	NÃO	NÃO	NÃO	NÃO	NÃO	NÃO	NÃO	Parâmetros PDM alteração: IUB máximo de 0,4 + 10% da área do lote ou parcela p/ anexos c/ 1 piso até 35 m2; 1 a 2 pisos; lotes de 300 a 700 m2 (= PDM vigente)	UF Gaio Rosário e Sarilhos Pequenos
2_SU_EUBD_23	espaços habitacionais propostos – 2	espaços urbanos de baixa densidade	Não se aplica	espaço semiinfraestruturado (sem saneamento) edificado em -50%	SIM	SIM	SIM	SIM	SIM	NÃO	NÃO	NÃO	NÃO	NÃO	NÃO	NÃO	SIM	Parâmetros PDM alteração: IUB máximo de 0,4 + 10% da área do lote ou parcela p/ anexos c/ 1 piso até 35 m2; 1 a 2 pisos; lotes de 300 a 700 m2 (Parâmetros PDM vigente: IUB máximo de 0,45 e IULL máximo de 0,8 até 400 m2 incluindo anexos; IULL máximo de 0,5 p/ condomínios fechados em terrenos c/ + de 2000 m2; 1 a 2 pisos) 2/3 da área original reclassificada como solo rústico	UF Gaio Rosário e Sarilhos Pequenos

2_SU_EUBD_24	espaços habitacionais propostos – 2	espaços urbanos de baixa densidade	Não se aplica	espaço totalmente infraestruturado edificado em -50%	SIM	SIM	SIM	SIM	SIM	NÃO	NÃO	NÃO	NÃO	NÃO	NÃO	NÃO	NÃO	Parâmetros PDM alteração: IUB máximo de 0,4 + 10% da área do lote ou parcela p/ anexos c/ 1 piso até 35 m2; 1 a 2 pisos; lotes de 300 a 700 m2 (Parâmetros PDM vigente: IUB máximo de 0,45 e IULL máximo de 0,8 até 400 m2 incluindo anexos; IULL máximo de 0,5 p/ condomínios fechados em terrenos c/ + de 2000 m2; 1 a 2 pisos) 1/3 da área original reclassificada como solo rústico	UF Gaio Rosário e Sarilhos Pequenos
2_SU_EUBD_25	espaços habitacionais propostos – 2	espaços urbanos de baixa densidade	Não se aplica	espaço infraestruturado em +50% edificado em 50%	SIM	SIM	SIM	SIM	SIM	NÃO	NÃO	NÃO	NÃO	NÃO	NÃO	NÃO	NÃO	Parâmetros PDM alteração: IUB máximo de 0,4 + 10% da área do lote ou parcela p/ anexos c/ 1 piso até 35 m2; 1 a 2 pisos; lotes de 300 a 700 m2 (Parâmetros PDM vigente: IUB máximo de 0,45 e IULL máximo de 0,8 até 400 m2 incluindo anexos; IULL máximo de 0,5 p/ condomínios fechados em terrenos c/ + de 2000 m2; 1 a 2 pisos) Polígono ajustado à estrutura fundiária existente	UF Gaio Rosário e Sarilhos Pequenos
2_SU_EUBD_26	espaços habitacionais existentes - A	espaços urbanos de baixa densidade	Não se aplica	espaço infraestruturado e edificado em +50%	SIM	SIM	SIM	SIM	SIM	NÃO	NÃO	NÃO	NÃO	NÃO	NÃO	NÃO	SIM	Parâmetros PDM alteração: IUB máximo de 0,4 + 10% da área do lote ou parcela p/ anexos c/ 1 piso até 35 m2; 1 a 2 pisos; lotes de 300 a 700 m2 (= PDM vigente) 1/3 da área original reclassificada como solo rústico	Moita
2_SU_EUBD_27	espaços habitacionais existentes - A	espaços urbanos de baixa densidade	Não se aplica	espaço totalmente infraestruturado e edificado	SIM	SIM	SIM	SIM	SIM	NÃO	NÃO	NÃO	NÃO	NÃO	NÃO	NÃO	SIM	Parâmetros PDM alteração: IUB máximo de 0,4 + 10% da área do lote ou parcela p/ anexos c/ 1 piso até 35 m2; 1 a 2 pisos; lotes de 300 a 700 m2 (= PDM vigente) Polígono ajustado à Estrada dos Agricultores	Moita

2_SU_EUBD_28	espaços habitacionais propostos – A	espaços urbanos de baixa densidade	Não se aplica	espaço totalmente infraestruturado sem edifícios mas com compromissos	SIM	NÃO	SIM	Não se aplica	SIM	NÃO	NÃO	NÃO	NÃO	NÃO	NÃO	NÃO	NÃO	Parâmetros PDM alteração: IUB máximo de 0,4 + 10% da área do lote ou parcela p/ anexos c/ 1 piso até 35 m2; 1 a 2 pisos; lotes de 300 a 700 m2 (= PDM vigente) Polígono ajustado à Estrada dos Agricultores Compromissos: Estudo Urbanístico do Chão-Duro; espaço atravessado por infraestruturas essenciais às zonas urbanizadas envolventes	Moita
2_SU_EUBD_29	espaços habitacionais existentes - A	espaços urbanos de baixa densidade	Não se aplica	espaço infraestruturado e edificado em +50%	SIM	SIM	SIM	SIM	SIM	NÃO	NÃO	NÃO	NÃO	NÃO	NÃO	NÃO	NÃO	Parâmetros PDM alteração: IUB máximo de 0,4 + 10% da área do lote ou parcela p/ anexos c/ 1 piso até 35 m2; 1 a 2 pisos; lotes de 300 a 700 m2 (= PDM vigente) Polígono ajustado à Estrada dos Agricultores	Moita
2_SU_EUBD_30	espaços habitacionais propostos – A	espaços urbanos de baixa densidade	Não se aplica	espaço não infraestruturado sem edifícios mas com compromissos	SIM	NÃO	NÃO	Não se aplica	SIM	NÃO	NÃO	NÃO	NÃO	NÃO	NÃO	NÃO	NÃO	Parâmetros PDM alteração: IUB máximo de 0,4 + 10% da área do lote ou parcela p/ anexos c/ 1 piso até 35 m2; 1 a 2 pisos; lotes de 300 a 700 m2 (= PDM vigente) Polígono ajustado à Estrada dos Agricultores Compromissos: Estudo Urbanístico do Chão-Duro; espaço a atravessar por infraestruturas essenciais às zonas urbanizadas envolventes	Moita
2_SU_EUBD_31	espaços habitacionais existentes - A	espaços urbanos de baixa densidade	Não se aplica	espaço totalmente infraestruturado e edificado	SIM	SIM	SIM	SIM	SIM	NÃO	NÃO	NÃO	NÃO	NÃO	NÃO	NÃO	NÃO	Parâmetros PDM alteração: IUB máximo de 0,4 + 10% da área do lote ou parcela p/ anexos c/ 1 piso até 35 m2; 1 a 2 pisos; lotes de 300 a 700 m2 (= PDM vigente) Polígono ajustado à Estrada dos Agricultores	Moita
2_SU_EUBD_32	espaços habitacionais propostos – A	espaços urbanos de baixa densidade	Não se aplica	espaço infraestruturado e edificado em -50%	SIM	SIM	SIM	SIM	SIM	NÃO	NÃO	NÃO	NÃO	NÃO	NÃO	NÃO	SIM	Parâmetros PDM alteração: IUB máximo de 0,4 + 10% da área do lote ou parcela p/ anexos c/ 1 piso até 35 m2; 1 a 2 pisos; lotes de 300 a 700 m2 (= PDM vigente) Polígono ajustado à estrutura fundiária existente	Moita
2_SU_EUBD_33	espaços habitacionais existentes - A	espaços urbanos de baixa densidade	Não se aplica	espaço infraestruturado e edificado em +50%	SIM	SIM	SIM	SIM	SIM	SIM	NÃO	NÃO	NÃO	NÃO	NÃO	NÃO	NÃO	Parâmetros PDM alteração: IUB máximo de 0,4 + 10% da área do lote ou parcela p/ anexos c/ 1 piso até 35 m2; 1 a 2 pisos; lotes de 300 a 700 m2 (= PDM vigente)	Moita
2_SU_EUBD_34	espaços habitacionais propostos – A	espaços urbanos de baixa densidade	Não se aplica	espaço infraestruturado e edificado em +50%	SIM	SIM	SIM	SIM	SIM	NÃO	NÃO	NÃO	NÃO	NÃO	NÃO	NÃO	SIM	Parâmetros PDM alteração: IUB máximo de 0,4 + 10% da área do lote ou parcela p/ anexos c/ 1 piso até 35 m2; 1 a 2 pisos; lotes de 300 a 700 m2 (= PDM vigente)	Moita
2_SU_EUBD_35	espaços habitacionais existentes - A	espaços urbanos de baixa densidade	Não se aplica	espaço infraestruturado e edificado em +50%	SIM	SIM	SIM	SIM	SIM	NÃO	NÃO	NÃO	NÃO	NÃO	NÃO	NÃO	SIM	Parâmetros PDM alteração: IUB máximo de 0,4 + 10% da área do lote ou parcela p/ anexos c/ 1 piso até 35 m2; 1 a 2 pisos; lotes de 300 a 700 m2 (= PDM vigente) Polígono ajustado à rede hídrica	Moita

2_SU_EUBD_36	espaços habitacionais propostos – A	espaços urbanos de baixa densidade	Não se aplica	espaço infraestrutura em -50% sem edifícios mas com compromissos	SIM	NÃO	SIM	Não se aplica	SIM	NÃO	NÃO	NÃO	NÃO	NÃO	NÃO	NÃO	NÃO	SIM	Parâmetros PDM alteração: IUB máximo de 0,4 + 10% da área do lote ou parcela p/ anexos c/ 1 piso até 35 m2; 1 a 2 pisos; lotes de 300 a 700 m2 (= PDM vigente) Polígono ajustado à rede hídrica Compromissos: Estudo Urbanístico do Bairro da Belavista; espaço atravessado por infraestruturas essenciais às zonas urbanizadas envolventes	Moita
2_SU_EUBD_37	espaços habitacionais existentes - A	espaços urbanos de baixa densidade	Não se aplica	espaço infraestrutura e edificado em +50%	SIM	SIM	SIM	SIM	SIM	NÃO	NÃO	NÃO	NÃO	NÃO	NÃO	NÃO	NÃO	SIM	Parâmetros PDM alteração: IUB máximo de 0,4 + 10% da área do lote ou parcela p/ anexos c/ 1 piso até 35 m2; 1 a 2 pisos; lotes de 300 a 700 m2 (= PDM vigente) Polígono ajustado à rede hídrica	Moita
2_SU_EUBD_38	espaços habitacionais existentes - A	espaços urbanos de baixa densidade	Não se aplica	espaço totalmente infraestrutura edificado em +50%	SIM	SIM	SIM	SIM	SIM	NÃO	NÃO	NÃO	NÃO	NÃO	NÃO	NÃO	NÃO	NÃO	Parâmetros PDM alteração: IUB máximo de 0,4 + 10% da área do lote ou parcela p/ anexos c/ 1 piso até 35 m2; 1 a 2 pisos; lotes de 300 a 700 m2 (= PDM vigente)	Moita
2_SU_EUBD_39	espaços habitacionais propostos-UOPG	espaços urbanos de baixa densidade	Não se aplica	espaço infraestrutura e edificado em +50%	SIM	SIM	SIM	SIM	SIM	NÃO	NÃO	NÃO	NÃO	NÃO	NÃO	NÃO	NÃO	NÃO	Parâmetros PDM alteração: IUB máximo de 0,4 + 10% da área do lote ou parcela p/ anexos c/ 1 piso até 35 m2; 1 a 2 pisos; lotes de 300 a 700 m2 (Parâmetros PDM vigente: IUB máximo de 0,5) Polígono ajustado ao novo traçado da CREM	Moita
2_SU_EUBD_40	espaços habitacionais existentes - A	espaços urbanos de baixa densidade	Não se aplica	espaço totalmente infraestrutura e edificado	SIM	SIM	SIM	SIM	SIM	NÃO	NÃO	NÃO	NÃO	NÃO	NÃO	NÃO	NÃO	NÃO	Parâmetros PDM alteração: IUB máximo de 0,4 + 10% da área do lote ou parcela p/ anexos c/ 1 piso até 35 m2; 1 a 2 pisos; lotes de 300 a 700 m2 (= PDM vigente)	Moita
2_SU_EUBD_41	espaços habitacionais existentes - A	espaços urbanos de baixa densidade	Não se aplica	espaço infraestrutura em +50% edificado em 50%	SIM	SIM	SIM	SIM	SIM	NÃO	NÃO	NÃO	NÃO	NÃO	NÃO	NÃO	NÃO	NÃO	Parâmetros PDM alteração: IUB máximo de 0,4 + 10% da área do lote ou parcela p/ anexos c/ 1 piso até 35 m2; 1 a 2 pisos; lotes de 300 a 700 m2 (= PDM vigente) Polígono ajustado ao novo traçado da CREM	Moita

2_SU_EUBD_42	espaços habitacionais existentes - A	espaços urbanos de baixa densidade	Não se aplica	espaço infraestrutura e edificado em -50%	SIM	SIM	SIM	Não se aplica	SIM	NÃO	NÃO	NÃO	NÃO	NÃO	NÃO	NÃO	NÃO	NÃO	Parâmetros PDM alteração: IUB máximo de 0,4 + 10% da área do lote ou parcela p/ anexos c/ 1 piso até 35 m2; 1 a 2 pisos; lotes de 300 a 700 m2 (= PDM vigente)	Moita
2_SU_EUBD_43	espaços habitacionais existentes -AUGI	espaços urbanos de baixa densidade	Não se aplica	espaço semiinfraestrutura (sem saneamento) edificado em -50%	SIM	SIM	SIM	SIM	SIM	NÃO	NÃO	NÃO	NÃO	NÃO	NÃO	NÃO	NÃO	NÃO	Parâmetros PDM alteração: IULL máximo de 0,6 incluindo anexos; 1 a 2 pisos (= PDM vigente)	Moita
2_SU_EUBD_44	espaços habitacionais existentes -AUGI	espaços urbanos de baixa densidade	Não se aplica	espaço semiinfraestrutura (sem saneamento) edificado em -50%	SIM	SIM	SIM	SIM	SIM	NÃO	NÃO	NÃO	NÃO	NÃO	NÃO	NÃO	NÃO	NÃO	Parâmetros PDM alteração: IULL máximo de 0,6 incluindo anexos; 1 a 2 pisos (= PDM vigente)	Moita
2_SU_EUBD_45	espaços habitacionais propostos – 2	espaços urbanos de baixa densidade	Não se aplica	espaço infraestrutura e edificado em +50%	SIM	SIM	SIM	SIM	SIM	NÃO	NÃO	NÃO	NÃO	NÃO	NÃO	NÃO	NÃO	NÃO	Parâmetros PDM alteração: IUB máximo de 0,4 + 10% da área do lote ou parcela p/ anexos c/ 1 piso até 35 m2; 1 a 2 pisos; lotes de 300 a 700 m2 (Parâmetros PDM vigente: IUB máximo de 0,45 e IULL máximo de 0,8 até 400 m2 incluindo anexos; IULL máximo de 0,5 p/ condomínios fechados em terrenos c/ + de 2000 m2; 1 a 2 pisos)	Moita
2_SU_EUBD_46	espaços habitacionais existentes - A	espaços urbanos de baixa densidade	Não se aplica	espaço infraestrutura e edificado em +50%	SIM	SIM	SIM	SIM	SIM	NÃO	NÃO	NÃO	NÃO	NÃO	NÃO	NÃO	NÃO	NÃO	Parâmetros PDM alteração: IUB máximo de 0,4 + 10% da área do lote ou parcela p/ anexos c/ 1 piso até 35 m2; 1 a 2 pisos; lotes de 300 a 700 m2 (= PDM vigente)	Moita
2_SU_EUBD_47	espaços habitacionais propostos – 2	espaços urbanos de baixa densidade	Não se aplica	espaço semiinfraestrutura (sem saneamento) edificado em -50%	SIM	SIM	SIM	SIM	SIM	NÃO	NÃO	NÃO	NÃO	NÃO	NÃO	NÃO	SIM	NÃO	Parâmetros PDM alteração: IUB máximo de 0,4 + 10% da área do lote ou parcela p/ anexos c/ 1 piso até 35 m2; 1 a 2 pisos; lotes de 300 a 700 m2 (Parâmetros PDM vigente: IUB máximo de 0,45 e IULL máximo de 0,8 até 400 m2 incluindo anexos; IULL máximo de 0,5 p/ condomínios fechados em terrenos c/ + de 2000 m2; 1 a 2 pisos) 1/5 da área original reclassificada como solo rústico	Moita

2_SU_EUBD_48	espaços habitacionais existentes - A	espaços urbanos de baixa densidade	Não se aplica	espaço totalmente infraestruturaado edificado em +50%	SIM	SIM	SIM	SIM	SIM	NÃO	NÃO	NÃO	NÃO	NÃO	NÃO	NÃO	NÃO	Parâmetros PDM alteração: IUB máximo de 0,4 + 10% da área do lote ou parcela p/ anexos c/ 1 piso até 35 m2; 1 a 2 pisos; lotes de 300 a 700 m2 (= PDM vigente)	Moita
2_SU_EUBD_49	espaços habitacionais propostos – 2	espaços urbanos de baixa densidade	Não se aplica	espaço não infraestruturaado sem edifícios mas com compromissos	SIM	NÃO	NÃO	Não se aplica	SIM	NÃO	NÃO	NÃO	NÃO	NÃO	NÃO	NÃO	SIM	Parâmetros PDM alteração: IUB máximo de 0,4 + 10% da área do lote ou parcela p/ anexos c/ 1 piso até 35 m2; 1 a 2 pisos; lotes de 300 a 700 m2 (Parâmetros PDM vigente: IUB máximo de 0,45 e IULL máximo de 0,8 até 400 m2 incluindo anexos; IULL máximo de 0,5 p/ condomínios fechados em terrenos c/ + de 2000 m2; 1 a 2 pisos) Polígono ajustado à estrutura fundiária existente Compromissos: PU 1/2018	Moita
2_SU_EUBD_50	espaços habitacionais existentes - A	espaços urbanos de baixa densidade	Não se aplica	espaço semiinfraestruturaado (sem saneamento) edificado em -50%	SIM	SIM	SIM	SIM	SIM	NÃO	NÃO	NÃO	NÃO	NÃO	NÃO	NÃO	NÃO	Parâmetros PDM alteração: IUB máximo de 0,4 + 10% da área do lote ou parcela p/ anexos c/ 1 piso até 35 m2; 1 a 2 pisos; lotes de 300 a 700 m2 (= PDM vigente)	Moita
2_SU_EUBD_51	espaços habitacionais existentes - A	espaços urbanos de baixa densidade	Não se aplica	espaço infraestruturaado e edificado em +50%	SIM	SIM	SIM	SIM	SIM	NÃO	NÃO	NÃO	NÃO	NÃO	NÃO	NÃO	NÃO	Parâmetros PDM alteração: IUB máximo de 0,4 + 10% da área do lote ou parcela p/ anexos c/ 1 piso até 35 m2; 1 a 2 pisos; lotes de 300 a 700 m2 (= PDM vigente)	Moita
2_SU_EUBD_52	espaços habitacionais existentes - A	espaços urbanos de baixa densidade	Não se aplica	espaço totalmente infraestruturaado edificado em +50%	SIM	SIM	SIM	SIM	SIM	NÃO	NÃO	NÃO	NÃO	NÃO	NÃO	NÃO	NÃO	Parâmetros PDM alteração: IUB máximo de 0,4 + 10% da área do lote ou parcela p/ anexos c/ 1 piso até 35 m2; 1 a 2 pisos; lotes de 300 a 700 m2 (= PDM vigente)	Moita
2_SU_EUBD_53	espaços habitacionais existentes - A	espaços urbanos de baixa densidade	Não se aplica	espaço totalmente infraestruturaado e edificado	SIM	SIM	SIM	SIM	SIM	NÃO	NÃO	NÃO	NÃO	NÃO	NÃO	NÃO	NÃO	Parâmetros PDM alteração: IUB máximo de 0,4 + 10% da área do lote ou parcela p/ anexos c/ 1 piso até 35 m2; 1 a 2 pisos; lotes de 300 a 700 m2 (= PDM vigente)	Moita
2_SU_EUBD_54	espaços habitacionais existentes - A	espaços urbanos de baixa densidade	Não se aplica	espaço infraestruturaado e edificado em +50%	SIM	SIM	SIM	SIM	SIM	NÃO	NÃO	NÃO	NÃO	NÃO	NÃO	NÃO	NÃO	Parâmetros PDM alteração: IUB máximo de 0,4 + 10% da área do lote ou parcela p/ anexos c/ 1 piso até 35 m2; 1 a 2 pisos; lotes de 300 a 700 m2 (= PDM vigente) Polígono ajustado à via e à linha de água existentes	Moita
2_SU_EUBD_55	espaços habitacionais existentes - A	espaços urbanos de baixa densidade	Não se aplica	espaço infraestruturaado e edificado em +50%	SIM	SIM	SIM	SIM	SIM	NÃO	NÃO	NÃO	NÃO	NÃO	NÃO	NÃO	SIM	Parâmetros PDM alteração: IUB máximo de 0,4 + 10% da área do lote ou parcela p/ anexos c/ 1 piso até 35 m2; 1 a 2 pisos; lotes de 300 a 700 m2 (= PDM vigente) Polígono ajustado à via e à linha de água existentes	Moita
2_SU_EUBD_56	espaços habitacionais existentes - A	espaços urbanos de baixa densidade	Não se aplica	espaço infraestruturaado e edificado em -50%	SIM	SIM	SIM	SIM	SIM	NÃO	NÃO	NÃO	NÃO	NÃO	NÃO	NÃO	SIM	Parâmetros PDM alteração: IUB máximo de 0,4 + 10% da área do lote ou parcela p/ anexos c/ 1 piso até 35 m2; 1 a 2 pisos; lotes de 300 a 700 m2 (= PDM vigente) Polígono ajustado à via e à linha de água existentes	Moita
2_SU_EUBD_57	espaços habitacionais existentes - A	espaços urbanos de baixa densidade	Não se aplica	espaço totalmente infraestruturaado edificado em +50%	SIM	SIM	SIM	SIM	SIM	NÃO	NÃO	NÃO	NÃO	NÃO	NÃO	NÃO	SIM	Parâmetros PDM alteração: IUB máximo de 0,4 + 10% da área do lote ou parcela p/ anexos c/ 1 piso até 35 m2; 1 a 2 pisos; lotes de 300 a 700 m2 (= PDM vigente) Polígono ajustado à via e à linha de água existentes	Moita
2_SU_EUBD_58	espaços habitacionais propostos – 2	espaços urbanos de baixa densidade	Não se aplica	espaço não infraestruturaado sem edifícios mas com compromissos	SIM	NÃO	SIM	Não se aplica	SIM	NÃO	NÃO	NÃO	NÃO	NÃO	NÃO	NÃO	SIM	Parâmetros PDM alteração: IUB máximo de 0,4 + 10% da área do lote ou parcela p/ anexos c/ 1 piso até 35 m2; 1 a 2 pisos; lotes de 300 a 700 m2 (Parâmetros PDM vigente: IUB máximo de 0,45 e IULL máximo de 0,8 até 400 m2 incluindo anexos; IULL máximo de 0,5 p/ condomínios fechados em terrenos c/ + de 2000 m2; 1 a 2 pisos) 1/2 da área original reclassificada como solo rústico Polígono ajustado à estrutura fundiária existente Compromissos: PO 102/2021	Moita

TABELA 03 - ESPAÇOS HABITACIONAIS - TIPO 1

2_SU_EHT1_01	espaços habitacionais existentes – B	espaços habitacionais - tipo1	Não se aplica	espaço infraestruturaado e edificado em +50%	SIM	SIM	SIM	SIM	SIM	NÃO	NÃO	NÃO	NÃO	NÃO	NÃO	NÃO	NÃO	Parâmetros PDM alteração: IUB máximo de 0,6 + 10% da área do lote ou parcela p/ anexos c/ 1 piso até 35 m2; 1 a 2 pisos; até 3 pisos p/ loteamentos contíguos a zonas c/ 4 pisos (= PDM vigente)	Alhos Vedros
--------------	--------------------------------------	-------------------------------	---------------	--	-----	-----	-----	-----	-----	-----	-----	-----	-----	-----	-----	-----	-----	--	--------------

2_SU_EHT1_02	espaços habitacionais existentes – B	espaços habitacionais - tipo1	Não se aplica	espaço infraestrutura e edificado em -50%	SIM	SIM	SIM	SIM	SIM	NÃO	NÃO	NÃO	NÃO	NÃO	NÃO	NÃO	NÃO	Parâmetros PDM alteração: IUB máximo de 0,6 + 10% da área do lote ou parcela p/ anexos c/ 1 piso até 35 m2; 1 a 2 pisos; até 3 pisos p/ loteamentos contíguos a zonas c/ 4 pisos (= PDM vigente)	UF Baixa da Banheira e Vale da Amoreira
2_SU_EHT1_03	espaços habitacionais existentes – B	espaços habitacionais - tipo1	Não se aplica	espaço infraestrutura e edificado em -50%	SIM	SIM	SIM	SIM	SIM	NÃO	NÃO	NÃO	NÃO	NÃO	NÃO	NÃO	SIM	Parâmetros PDM alteração: IUB máximo de 0,6 + 10% da área do lote ou parcela p/ anexos c/ 1 piso até 35 m2; 1 a 2 pisos; até 3 pisos p/ loteamentos contíguos a zonas c/ 4 pisos (= PDM vigente) 2/3 da área do polígono original transita para espaços centrais - núcleos consolidados	Alhos Vedros
2_SU_EHT1_04	espaços habitacionais existentes – A	espaços habitacionais - tipo1	Não se aplica	espaço totalmente infraestrutura edificado em +50%	SIM	SIM	SIM	SIM	SIM	NÃO	NÃO	NÃO	NÃO	NÃO	NÃO	SIM	NÃO	Parâmetros PDM alteração: IUB máximo de 0,6 + 10% da área do lote ou parcela p/ anexos c/ 1 piso até 35 m2; 1 a 2 pisos; até 3 pisos p/ loteamentos contíguos a zonas c/ 4 pisos (Parâmetros PDM vigente: IUB máximo de 0,4 + 10% p/ anexos até 35 m2; 1 a 2 pisos) Transita de espaços habitacionais existentes do tipo A p/ espaços habitacionais do tipo 1	Alhos Vedros
2_SU_EHT1_05	espaços habitacionais existentes – A	espaços habitacionais - tipo1	Não se aplica	espaço totalmente infraestrutura e edificado	SIM	SIM	SIM	SIM	SIM	NÃO	NÃO	NÃO	NÃO	NÃO	NÃO	SIM	NÃO	Parâmetros PDM alteração: IUB máximo de 0,6 + 10% da área do lote ou parcela p/ anexos c/ 1 piso até 35 m2; 1 a 2 pisos; até 3 pisos p/ loteamentos contíguos a zonas c/ 4 pisos (Parâmetros PDM vigente: IUB máximo de 0,4 + 10% p/ anexos até 35 m2; 1 a 2 pisos) Transita de espaços habitacionais existentes do tipo A p/ espaços habitacionais do tipo 1	Alhos Vedros
2_SU_EHT1_06	espaços habitacionais propostos – B	espaços habitacionais - tipo1	Não se aplica	espaço infraestrutura e edificado em -50%	SIM	SIM	SIM	SIM	SIM	NÃO	NÃO	NÃO	NÃO	NÃO	NÃO	NÃO	NÃO	Parâmetros PDM alteração: IUB máximo de 0,6 + 10% da área do lote ou parcela p/ anexos c/ 1 piso até 35 m2; 1 a 2 pisos; até 3 pisos p/ loteamentos contíguos a zonas c/ 4 pisos (= PDM vigente)	Alhos Vedros
2_SU_EHT1_07	espaços habitacionais existentes – B	espaços habitacionais - tipo1	Não se aplica	espaço totalmente infraestrutura edificado em +50%	SIM	SIM	SIM	SIM	SIM	NÃO	NÃO	NÃO	NÃO	NÃO	NÃO	NÃO	NÃO	Parâmetros PDM alteração: IUB máximo de 0,6 + 10% da área do lote ou parcela p/ anexos c/ 1 piso até 35 m2; 1 a 2 pisos; até 3 pisos p/ loteamentos contíguos a zonas c/ 4 pisos (= PDM vigente)	Alhos Vedros
2_SU_EHT1_08	espaços habitacionais existentes – B	espaços habitacionais - tipo1	Não se aplica	espaço totalmente infraestrutura edificado em +50%	SIM	SIM	SIM	SIM	SIM	NÃO	NÃO	NÃO	NÃO	NÃO	NÃO	NÃO	NÃO	Parâmetros PDM alteração: IUB máximo de 0,6 + 10% da área do lote ou parcela p/ anexos c/ 1 piso até 35 m2; 1 a 2 pisos; até 3 pisos p/ loteamentos contíguos a zonas c/ 4 pisos (= PDM vigente)	Alhos Vedros
2_SU_EHT1_09	espaços usos múltiplos propostos	espaços habitacionais - tipo1	Não se aplica	espaço infraestrutura em +50% sem edifícios mas com compromissos	SIM	NÃO	SIM	Não se aplica	SIM	NÃO	NÃO	NÃO	NÃO	NÃO	NÃO	SIM	NÃO	Parâmetros PDM alteração: IUB máximo de 0,6 + 10% da área do lote ou parcela p/ anexos c/ 1 piso até 35 m2; 1 a 2 pisos; até 3 pisos p/ loteamentos contíguos a zonas c/ 4 pisos (Parâmetros PDM vigente: IUB máximo de 0,5; IO máximo de 0,2 p/ habitação) Transita de espaços de usos múltiplos propostos p/ espaços habitacionais do tipo 1 Compromissos: alvará de loteamento 1/2008 - expansão p/ norte da rede viária existente	Alhos Vedros
2_SU_EHT1_10	espaços usos múltiplos propostos	espaços habitacionais - tipo1	Não se aplica	espaço não infraestrutura sem edifícios mas com compromissos	SIM	NÃO	NÃO	Não se aplica	SIM	NÃO	NÃO	NÃO	NÃO	NÃO	NÃO	SIM	NÃO	Parâmetros PDM alteração: IUB máximo de 0,6 + 10% da área do lote ou parcela p/ anexos c/ 1 piso até 35 m2; 1 a 2 pisos; até 3 pisos p/ loteamentos contíguos a zonas c/ 4 pisos (Parâmetros PDM vigente: IUB máximo de 0,5; IO máximo de 0,2 p/ habitação) Transita de espaços de usos múltiplos propostos p/ espaços habitacionais do tipo 1 Compromissos: PU 5/2004	Alhos Vedros

2_SU_EHT1_11	espaços habitacionais existentes – B	espaços habitacionais - tipo1	Não se aplica	espaço totalmente infraestrutura edificado em +50%	SIM	SIM	SIM	SIM	SIM	NÃO	NÃO	NÃO	NÃO	NÃO	NÃO	NÃO	SIM	Parâmetros PDM alteração: IUB máximo de 0,6 + 10% da área do lote ou parcela p/ anexos c/ 1 piso até 35 m2; 1 a 2 pisos; até 3 pisos p/ loteamentos contíguos a zonas c/ 4 pisos (= PDM vigente) Polígono ajustado à estrutura fundiária existente	Alhos Vedros
2_SU_EHT1_12	espaços habitacionais propostos – B	espaços habitacionais - tipo1	Não se aplica	espaço não infraestrutura sem edifícios mas com compromissos	SIM	NÃO	SIM	Não se aplica	SIM	NÃO	NÃO	NÃO	NÃO	NÃO	NÃO	NÃO	SIM	Parâmetros PDM alteração: IUB máximo de 0,6 + 10% da área do lote ou parcela p/ anexos c/ 1 piso até 35 m2; 1 a 2 pisos; até 3 pisos p/ loteamentos contíguos a zonas c/ 4 pisos (= PDM vigente) Polígono ajustado à estrutura fundiária existente Compromissos: PIP 4/2019	Alhos Vedros
2_SU_EHT1_13	espaços habitacionais existentes – B	espaços habitacionais - tipo1	Não se aplica	espaço totalmente infraestrutura edificado em +50%	SIM	SIM	SIM	SIM	SIM	NÃO	NÃO	NÃO	NÃO	NÃO	NÃO	NÃO	SIM	Parâmetros PDM alteração: IUB máximo de 0,6 + 10% da área do lote ou parcela p/ anexos c/ 1 piso até 35 m2; 1 a 2 pisos; até 3 pisos p/ loteamentos contíguos a zonas c/ 4 pisos (= PDM vigente) Polígono ajustado à estrutura fundiária existente	Alhos Vedros

2_SU_EHT1_14	espaços habitacionais propostos – B	espaços habitacionais - tipo1	Não se aplica	espaço infraestruturado e edificado em -50%	SIM	SIM	SIM	Não se aplica	SIM	NÃO	NÃO	NÃO	NÃO	NÃO	NÃO	NÃO	NÃO	Parâmetros PDM alteração: IUB máximo de 0,6 + 10% da área do lote ou parcela p/ anexos c/ 1 piso até 35 m2; 1 a 2 pisos; até 3 pisos p/ loteamentos contíguos a zonas c/ 4 pisos (= PDM vigente)	Alhos Vedros
2_SU_EHT1_15	espaços habitacionais existentes – B	espaços habitacionais - tipo1	Não se aplica	espaço infraestruturado e edificado em +50%	SIM	SIM	SIM	SIM	SIM	NÃO	NÃO	NÃO	NÃO	NÃO	NÃO	NÃO	SIM	Parâmetros PDM alteração: IUB máximo de 0,6 + 10% da área do lote ou parcela p/ anexos c/ 1 piso até 35 m2; 1 a 2 pisos; até 3 pisos p/ loteamentos contíguos a zonas c/ 4 pisos (= PDM vigente) Polígono ajustado à estrutura fundiária existente	Alhos Vedros
2_SU_EHT1_16	espaços habitacionais existentes – B	espaços habitacionais - tipo1	Não se aplica	espaço totalmente infraestruturado edificado em +50%	SIM	SIM	SIM	SIM	SIM	NÃO	NÃO	NÃO	NÃO	NÃO	NÃO	NÃO	SIM	Parâmetros PDM alteração: IUB máximo de 0,6 + 10% da área do lote ou parcela p/ anexos c/ 1 piso até 35 m2; 1 a 2 pisos; até 3 pisos p/ loteamentos contíguos a zonas c/ 4 pisos (= PDM vigente) Polígono ajustado à estrutura fundiária existente	Alhos Vedros
2_SU_EHT1_17	espaços habitacionais propostos – B	espaços habitacionais - tipo1	Não se aplica	espaço não infraestruturado sem edifícios mas com compromissos	SIM	NÃO	NÃO	Não se aplica	SIM	NÃO	NÃO	NÃO	NÃO	NÃO	NÃO	NÃO	NÃO	Parâmetros PDM alteração: IUB máximo de 0,6 + 10% da área do lote ou parcela p/ anexos c/ 1 piso até 35 m2; 1 a 2 pisos; até 3 pisos p/ loteamentos contíguos a zonas c/ 4 pisos (= PDM vigente) Compromissos: PU 1/2006	Alhos Vedros
2_SU_EHT1_18	espaços habitacionais existentes – B	espaços habitacionais - tipo1	Não se aplica	espaço totalmente infraestruturado edificado em +50%	SIM	SIM	SIM	SIM	SIM	NÃO	NÃO	NÃO	NÃO	NÃO	NÃO	NÃO	NÃO	Parâmetros PDM alteração: IUB máximo de 0,6 + 10% da área do lote ou parcela p/ anexos c/ 1 piso até 35 m2; 1 a 2 pisos; até 3 pisos p/ loteamentos contíguos a zonas c/ 4 pisos (= PDM vigente)	Alhos Vedros
2_SU_EHT1_19	espaços habitacionais existentes – B	espaços habitacionais - tipo1	Não se aplica	espaço infraestruturado e edificado em +50%	SIM	SIM	SIM	NÃO	SIM	NÃO	NÃO	NÃO	NÃO	NÃO	NÃO	NÃO	SIM	Parâmetros PDM alteração: IUB máximo de 0,6 + 10% da área do lote ou parcela p/ anexos c/ 1 piso até 35 m2; 1 a 2 pisos; até 3 pisos p/ loteamentos contíguos a zonas c/ 4 pisos (= PDM vigente) Polígono ajustado à estrutura fundiária existente	Alhos Vedros
2_SU_EHT1_20	espaços habitacionais propostos – B	espaços habitacionais - tipo1	Não se aplica	espaço infraestruturado e edificado em -50%	SIM	SIM	SIM	SIM	SIM	NÃO	NÃO	NÃO	NÃO	NÃO	NÃO	NÃO	NÃO	Parâmetros PDM alteração: IUB máximo de 0,6 + 10% da área do lote ou parcela p/ anexos c/ 1 piso até 35 m2; 1 a 2 pisos; até 3 pisos p/ loteamentos contíguos a zonas c/ 4 pisos (= PDM vigente)	Alhos Vedros
2_SU_EHT1_21	espaços habitacionais existentes – B	espaços habitacionais - tipo1	Não se aplica	espaço infraestruturado e edificado em -50%	SIM	SIM	SIM	Não se aplica	SIM	NÃO	NÃO	NÃO	NÃO	NÃO	NÃO	NÃO	SIM	Parâmetros PDM alteração: IUB máximo de 0,6 + 10% da área do lote ou parcela p/ anexos c/ 1 piso até 35 m2; 1 a 2 pisos; até 3 pisos p/ loteamentos contíguos a zonas c/ 4 pisos (= PDM vigente) Polígono ajustado à estrutura fundiária existente	Moita
2_SU_EHT1_22	espaços habitacionais existentes – B	espaços habitacionais - tipo1	Não se aplica	espaço infraestruturado e edificado em +50%	SIM	SIM	SIM	SIM	SIM	NÃO	NÃO	NÃO	NÃO	NÃO	NÃO	NÃO	SIM	Parâmetros PDM alteração: IUB máximo de 0,6 + 10% da área do lote ou parcela p/ anexos c/ 1 piso até 35 m2; 1 a 2 pisos; até 3 pisos p/ loteamentos contíguos a zonas c/ 4 pisos (= PDM vigente) Polígono ajustado à estrutura fundiária existente	Moita
2_SU_EHT1_23	espaços habitacionais propostos – B	espaços habitacionais - tipo1	Não se aplica	espaço infraestruturado e edificado em -50%	SIM	SIM	SIM	SIM	SIM	NÃO	NÃO	NÃO	NÃO	NÃO	NÃO	NÃO	SIM	Parâmetros PDM alteração: IUB máximo de 0,6 + 10% da área do lote ou parcela p/ anexos c/ 1 piso até 35 m2; 1 a 2 pisos; até 3 pisos p/ loteamentos contíguos a zonas c/ 4 pisos (= PDM vigente) Polígono ajustado à estrutura fundiária existente	Moita
2_SU_EHT1_24	espaços habitacionais existentes – B	espaços habitacionais - tipo1	Não se aplica	espaço infraestruturado e edificado em +50%	SIM	SIM	SIM	SIM	SIM	NÃO	NÃO	NÃO	NÃO	NÃO	NÃO	NÃO	NÃO	Parâmetros PDM alteração: IUB máximo de 0,6 + 10% da área do lote ou parcela p/ anexos c/ 1 piso até 35 m2; 1 a 2 pisos; até 3 pisos p/ loteamentos contíguos a zonas c/ 4 pisos (= PDM vigente)	Moita
2_SU_EHT1_25	espaços habitacionais propostos – UOPG	espaços habitacionais - tipo1	Não se aplica	espaço infraestruturado e edificado em -50%	SIM	SIM	SIM	Não se aplica	SIM	NÃO	NÃO	NÃO	NÃO	NÃO	NÃO	SIM	NÃO	Parâmetros PDM alteração: IUB máximo de 0,6 + 10% da área do lote ou parcela p/ anexos c/ 1 piso até 35 m2; 1 a 2 pisos; até 3 pisos p/ loteamentos contíguos a zonas c/ 4 pisos (Parâmetros PDM vigente: UOPG 8 - IUB máximo de 0,45) Transita de espaços habitacionais propostos UOPG p/ espaços habitacionais tipo 1	Moita
2_SU_EHT1_26	espaços habitacionais propostos – B	espaços habitacionais - tipo1	Não se aplica	espaço não infraestruturado sem edifícios mas com compromissos	SIM	NÃO	NÃO	Não se aplica	SIM	NÃO	NÃO	NÃO	NÃO	NÃO	NÃO	NÃO	NÃO	Parâmetros PDM alteração: IUB máximo de 0,6 + 10% da área do lote ou parcela p/ anexos c/ 1 piso até 35 m2; 1 a 2 pisos; até 3 pisos p/ loteamentos contíguos a zonas c/ 4 pisos (= PDM vigente) Compromissos: PU 3/2010	Moita

2_SU_EHT1_27	espaços habitacionais existentes – B	espaços habitacionais - tipo1	Não se aplica	espaço não infraestruturado sem edifícios mas com compromissos	SIM	NÃO	NÃO	Não se aplica	SIM	NÃO	NÃO	NÃO	NÃO	NÃO	NÃO	NÃO	NÃO	Parâmetros PDM alteração: IUB máximo de 0,6 + 10% da área do lote ou parcela p/ anexos c/ 1 piso até 35 m2; 1 a 2 pisos; até 3 pisos p/ loteamentos contíguos a zonas c/ 4 pisos (= PDM vigente) Polígono ajustado à estrutura fundiária existente Compromissos: área urbana de intervenção municipal (remate urbano de enquadramento)	UF Gaio Rosário e Sarilhos Pequenos
2_SU_EHT1_28	espaços habitacionais existentes – B	espaços habitacionais - tipo1	Não se aplica	espaço totalmente infraestruturado edificado em +50%	SIM	SIM	SIM	SIM	SIM	NÃO	NÃO	NÃO	NÃO	NÃO	NÃO	NÃO	NÃO	Parâmetros PDM alteração: IUB máximo de 0,6 + 10% da área do lote ou parcela p/ anexos c/ 1 piso até 35 m2; 1 a 2 pisos; até 3 pisos p/ loteamentos contíguos a zonas c/ 4 pisos (= PDM vigente)	UF Gaio Rosário e Sarilhos Pequenos
2_SU_EHT1_29	espaços habitacionais existentes – B	espaços habitacionais - tipo1	Não se aplica	espaço infraestruturado e edificado em +50%	SIM	SIM	SIM	SIM	SIM	NÃO	NÃO	NÃO	NÃO	NÃO	NÃO	NÃO	NÃO	Parâmetros PDM alteração: IUB máximo de 0,6 + 10% da área do lote ou parcela p/ anexos c/ 1 piso até 35 m2; 1 a 2 pisos; até 3 pisos p/ loteamentos contíguos a zonas c/ 4 pisos (= PDM vigente)	UF Gaio Rosário e Sarilhos Pequenos
2_SU_EHT1_30	espaços habitacionais existentes – B	espaços habitacionais - tipo1	Não se aplica	espaço totalmente infraestruturado e edificado	SIM	SIM	SIM	SIM	SIM	NÃO	NÃO	NÃO	NÃO	NÃO	NÃO	NÃO	SIM	Parâmetros PDM alteração: IUB máximo de 0,6 + 10% da área do lote ou parcela p/ anexos c/ 1 piso até 35 m2; 1 a 2 pisos; até 3 pisos p/ loteamentos contíguos a zonas c/ 4 pisos (= PDM vigente) Polígono ajustado à estrutura fundiária existente	UF Gaio Rosário e Sarilhos Pequenos
2_SU_EHT1_31	espaços habitacionais existentes – B	espaços habitacionais - tipo1	Não se aplica	espaço infraestruturado e edificado em +50%	SIM	SIM	SIM	SIM	SIM	NÃO	NÃO	NÃO	NÃO	NÃO	NÃO	NÃO	NÃO	Parâmetros PDM alteração: IUB máximo de 0,6 + 10% da área do lote ou parcela p/ anexos c/ 1 piso até 35 m2; 1 a 2 pisos; até 3 pisos p/ loteamentos contíguos a zonas c/ 4 pisos (= PDM vigente)	UF Gaio Rosário e Sarilhos Pequenos
2_SU_EHT1_32	espaços habitacionais propostos – B	espaços habitacionais - tipo1	Não se aplica	espaço totalmente infraestruturado edificado em -50%	SIM	SIM	SIM	SIM	SIM	NÃO	NÃO	NÃO	NÃO	NÃO	NÃO	NÃO	SIM	Parâmetros PDM alteração: IUB máximo de 0,6 + 10% da área do lote ou parcela p/ anexos c/ 1 piso até 35 m2; 1 a 2 pisos; até 3 pisos p/ loteamentos contíguos a zonas c/ 4 pisos (= PDM vigente) Polígono ajustado à estrutura fundiária existente	UF Gaio Rosário e Sarilhos Pequenos
2_SU_EHT1_33	espaços habitacionais existentes – B	espaços habitacionais - tipo1	Não se aplica	espaço totalmente infraestruturado edificado em +50%	SIM	SIM	SIM	SIM	SIM	NÃO	NÃO	NÃO	NÃO	NÃO	NÃO	NÃO	NÃO	Parâmetros PDM alteração: IUB máximo de 0,6 + 10% da área do lote ou parcela p/ anexos c/ 1 piso até 35 m2; 1 a 2 pisos; até 3 pisos p/ loteamentos contíguos a zonas c/ 4 pisos (= PDM vigente)	UF Gaio Rosário e Sarilhos Pequenos
2_SU_EHT1_34	espaços habitacionais existentes – B	espaços habitacionais - tipo1	Não se aplica	espaço infraestruturado e edificado em -50%	SIM	SIM	SIM	SIM	SIM	NÃO	NÃO	NÃO	NÃO	NÃO	NÃO	NÃO	NÃO	Parâmetros PDM alteração: IUB máximo de 0,6 + 10% da área do lote ou parcela p/ anexos c/ 1 piso até 35 m2; 1 a 2 pisos; até 3 pisos p/ loteamentos contíguos a zonas c/ 4 pisos (= PDM vigente) Polígono ajustado à estrutura fundiária existente	UF Gaio Rosário e Sarilhos Pequenos

TABELA 04 - ESPAÇOS HABITACIONAIS - TIPO 2

2_SU_EHT2_01	espaços habitacionais existentes – C	espaços habitacionais - tipo2	Não se aplica	espaço infraestruturado e edificado em -50%	SIM	SIM	SIM	SIM	SIM	SIM	NÃO	NÃO	NÃO	NÃO	NÃO	NÃO	NÃO	Parâmetros PDM alteração: IUB máximo de 0,7; 3 a 5 pisos (= PDM vigente)	UF Baixa da Banheira e Vale da Amoreira
2_SU_EHT2_02	espaços habitacionais existentes – C	espaços habitacionais - tipo2	Não se aplica	espaço totalmente infraestruturado sem edifícios mas com compromissos	SIM	NÃO	SIM	Não se aplica	SIM	NÃO	NÃO	NÃO	NÃO	NÃO	NÃO	NÃO	NÃO	Parâmetros PDM alteração: IUB máximo de 0,7; 3 a 5 pisos (= PDM vigente) Compromissos: loteamento municipal NOPQ	UF Baixa da Banheira e Vale da Amoreira
2_SU_EHT2_03	espaços habitacionais existentes – C	espaços habitacionais - tipo2	Não se aplica	espaço totalmente infraestruturado sem edifícios mas com compromissos	SIM	NÃO	SIM	Não se aplica	SIM	NÃO	NÃO	NÃO	NÃO	NÃO	NÃO	NÃO	NÃO	Parâmetros PDM alteração: IUB máximo de 0,7; 3 a 5 pisos (= PDM vigente) Compromissos: loteamento municipal NOPQ	UF Baixa da Banheira e Vale da Amoreira
2_SU_EHT2_04	espaços habitacionais existentes – C	espaços habitacionais - tipo2	Não se aplica	espaço totalmente infraestruturado sem edifícios mas com compromissos	SIM	NÃO	SIM	Não se aplica	SIM	NÃO	NÃO	NÃO	NÃO	NÃO	NÃO	NÃO	NÃO	Parâmetros PDM alteração: IUB máximo de 0,7; 3 a 5 pisos (= PDM vigente) Compromissos: loteamento municipal NOPQ	UF Baixa da Banheira e Vale da Amoreira

2_SU_EHT2_05	espaços habitacionais existentes – C	espaços habitacionais - tipo2	Não se aplica	espaço infraestrutura em +50% sem edifícios mas com compromissos	SIM	NÃO	SIM	Não se aplica	SIM	NÃO	NÃO	NÃO	NÃO	NÃO	NÃO	NÃO	NÃO	Parâmetros PDM alteração: IUB máximo de 0,7; 3 a 5 pisos (= PDM vigente) Compromissos: loteamento municipal NOPO	UF Baixa da Banheira e Vale da Amoreira
2_SU_EHT2_06	espaços habitacionais existentes – C	espaços habitacionais - tipo2	Não se aplica	espaço totalmente infraestrutura em +50%	SIM	SIM	SIM	Não se aplica	SIM	NÃO	NÃO	NÃO	NÃO	NÃO	NÃO	NÃO	NÃO	Parâmetros PDM alteração: IUB máximo de 0,7; 3 a 5 pisos (= PDM vigente)	Alhos Vedros
2_SU_EHT2_07	espaços habitacionais existentes – C	espaços habitacionais - tipo2	Não se aplica	espaço totalmente infraestrutura em +50%	SIM	SIM	SIM	SIM	SIM	NÃO	NÃO	NÃO	NÃO	NÃO	NÃO	NÃO	NÃO	Parâmetros PDM alteração: IUB máximo de 0,7; 3 a 5 pisos (= PDM vigente)	Alhos Vedros
2_SU_EHT2_08	espaços habitacionais propostos – C	espaços habitacionais - tipo2	Não se aplica	espaço infraestrutura e edificado em +50%	SIM	SIM	SIM	SIM	SIM	NÃO	NÃO	NÃO	NÃO	NÃO	NÃO	NÃO	NÃO	Parâmetros PDM alteração: IUB máximo de 0,7; 3 a 5 pisos (= PDM vigente)	Alhos Vedros
2_SU_EHT2_09	espaços habitacionais existentes – C	espaços habitacionais - tipo2	Não se aplica	espaço totalmente infraestrutura e edificado	SIM	SIM	SIM	SIM	SIM	NÃO	NÃO	NÃO	NÃO	NÃO	NÃO	NÃO	NÃO	Parâmetros PDM alteração: IUB máximo de 0,7; 3 a 5 pisos (= PDM vigente)	Alhos Vedros
2_SU_EHT2_10	espaços habitacionais propostos-UOPG	espaços habitacionais - tipo2	Não se aplica	espaço infraestrutura e edificado em -50%	SIM	SIM	SIM	Não se aplica	SIM	NÃO	NÃO	NÃO	NÃO	NÃO	NÃO	SIM	SIM	Parâmetros PDM alteração: IUB máximo de 0,7; 3 a 5 pisos (Parâmetros PDM vigente: UOPG 5 - IUB máximo de 0,45) 1/2 da área original da UOPG 5 reclassificada como solo rústico	Alhos Vedros
2_SU_EHT2_11	espaços habitacionais existentes – C	espaços habitacionais - tipo2	Não se aplica	espaço infraestrutura e edificado em +50%	SIM	SIM	SIM	SIM	SIM	SIM	NÃO	NÃO	NÃO	NÃO	NÃO	NÃO	NÃO	Parâmetros PDM alteração: IUB máximo de 0,7; 3 a 5 pisos (= PDM vigente)	Alhos Vedros
2_SU_EHT2_12	espaços habitacionais propostos – C	espaços habitacionais - tipo2	Não se aplica	espaço infraestrutura e edificado em +50%	SIM	SIM	SIM	SIM	SIM	SIM	NÃO	NÃO	NÃO	NÃO	NÃO	NÃO	NÃO	Parâmetros PDM alteração: IUB máximo de 0,7; 3 a 5 pisos (= PDM vigente)	Alhos Vedros
2_SU_EHT2_13	espaços habitacionais existentes – C	espaços habitacionais - tipo2	Não se aplica	espaço totalmente infraestrutura em +50%	SIM	SIM	SIM	SIM	SIM	NÃO	NÃO	NÃO	NÃO	NÃO	NÃO	NÃO	NÃO	Parâmetros PDM alteração: IUB máximo de 0,7; 3 a 5 pisos (= PDM vigente)	Alhos Vedros
2_SU_EHT2_14	espaços habitacionais existentes – C	espaços habitacionais - tipo2	Não se aplica	espaço totalmente infraestrutura e edificado	SIM	SIM	SIM	SIM	SIM	NÃO	NÃO	NÃO	NÃO	NÃO	NÃO	NÃO	NÃO	Parâmetros PDM alteração: IUB máximo de 0,7; 3 a 5 pisos (= PDM vigente)	Alhos Vedros
2_SU_EHT2_15	espaços habitacionais existentes – C	espaços habitacionais - tipo2	Não se aplica	espaço totalmente infraestrutura em +50%	SIM	SIM	SIM	SIM	SIM	NÃO	NÃO	NÃO	NÃO	NÃO	NÃO	NÃO	NÃO	Parâmetros PDM alteração: IUB máximo de 0,7; 3 a 5 pisos (= PDM vigente)	Alhos Vedros
2_SU_EHT2_16	espaços habitacionais propostos – C	espaços habitacionais - tipo2	Não se aplica	espaço infraestrutura e edificado em -50%	SIM	SIM	SIM	SIM	SIM	NÃO	NÃO	NÃO	NÃO	NÃO	NÃO	NÃO	NÃO	Parâmetros PDM alteração: IUB máximo de 0,7; 3 a 5 pisos (= PDM vigente)	Alhos Vedros
2_SU_EHT2_17	espaços habitacionais existentes – B	espaços habitacionais - tipo2	Não se aplica	espaço totalmente infraestrutura em +50%	SIM	SIM	SIM	SIM	SIM	NÃO	NÃO	NÃO	NÃO	NÃO	NÃO	SIM	NÃO	Parâmetros PDM alteração: IUB máximo de 0,7; 3 a 5 pisos (Parâmetros PDM vigente: IUB máximo de 0,6 + 10% da área do lote ou parcela p/ anexos c/ 1 piso até 35 m2; 1 a 2 pisos; até 3 pisos p/ loteamentos contíguos a zonas c/ 4 pisos) Transita de espaços habitacionais existentes tipo B p/ espaços habitacionais tipo 2	Alhos Vedros

2_SU_EHT2_18	espaços habitacionais existentes – C	espaços habitacionais - tipo2	Não se aplica	espaço totalmente infraestruturado e edificado	SIM	SIM	SIM	SIM	SIM	NÃO	NÃO	NÃO	NÃO	NÃO	NÃO	NÃO	NÃO	Parâmetros PDM alteração: IUB máximo de 0,7; 3 a 5 pisos (= PDM vigente)	Alhos Vedros
2_SU_EHT2_19	espaços habitacionais existentes – C	espaços habitacionais - tipo2	Não se aplica	espaço totalmente infraestruturado e edificado	SIM	SIM	SIM	SIM	SIM	SIM	NÃO	NÃO	NÃO	NÃO	NÃO	NÃO	NÃO	Parâmetros PDM alteração: IUB máximo de 0,7; 3 a 5 pisos (= PDM vigente)	Alhos Vedros
2_SU_EHT2_20	espaços habitacionais propostos – C	espaços habitacionais - tipo2	Não se aplica	espaço totalmente infraestruturado sem edifícios mas com compromissos	SIM	NÃO	SIM	Não se aplica	SIM	NÃO	NÃO	NÃO	NÃO	NÃO	NÃO	NÃO	SIM	Parâmetros PDM alteração: IUB máximo de 0,7; 3 a 5 pisos (= PDM vigente) Polígono ajustado à área não edificada Compromissos: alvará de loteamento 2/2006	Alhos Vedros
2_SU_EHT2_21	espaços habitacionais existentes – C	espaços habitacionais - tipo2	Não se aplica	espaço totalmente infraestruturado e edificado	SIM	SIM	SIM	SIM	SIM	NÃO	NÃO	NÃO	NÃO	NÃO	NÃO	NÃO	SIM	Parâmetros PDM alteração: IUB máximo de 0,7; 3 a 5 pisos (= PDM vigente) Polígono ajustado à área edificada	Alhos Vedros
2_SU_EHT2_22	espaços habitacionais existentes – C	espaços habitacionais - tipo2	Não se aplica	espaço totalmente infraestruturado sem edifícios mas com compromissos	SIM	NÃO	SIM	Não se aplica	SIM	NÃO	NÃO	NÃO	NÃO	NÃO	NÃO	NÃO	NÃO	Parâmetros PDM alteração: IUB máximo de 0,7; 3 a 5 pisos (= PDM vigente) Polígono ajustado à área não edificada Compromissos: alvará de loteamento 2/1976	Alhos Vedros
2_SU_EHT2_23	espaços habitacionais propostos – C	espaços habitacionais - tipo2	Não se aplica	espaço não infraestruturado sem edifícios mas com compromissos	SIM	NÃO	NÃO	Não se aplica	SIM	NÃO	NÃO	NÃO	NÃO	NÃO	NÃO	NÃO	NÃO	Parâmetros PDM alteração: IUB máximo de 0,7; 3 a 5 pisos (= PDM vigente) Compromissos: PMRU-Moita (terreno municipal)	Moita
2_SU_EHT2_24	espaços habitacionais propostos – C	espaços habitacionais - tipo2	Não se aplica	espaço infraestruturado e edificado em -50%	SIM	SIM	SIM	SIM	SIM	NÃO	NÃO	NÃO	NÃO	NÃO	NÃO	NÃO	NÃO	Parâmetros PDM alteração: IUB máximo de 0,7; 3 a 5 pisos (= PDM vigente)	Moita
2_SU_EHT2_25	espaços habitacionais existentes – C	espaços habitacionais - tipo2	Não se aplica	espaço totalmente infraestruturado edificado em -50%	SIM	SIM	SIM	SIM	SIM	NÃO	NÃO	NÃO	NÃO	NÃO	NÃO	NÃO	NÃO	Parâmetros PDM alteração: IUB máximo de 0,7; 3 a 5 pisos (= PDM vigente)	Moita
2_SU_EHT2_26	espaços habitacionais propostos – C	espaços habitacionais - tipo2	Não se aplica	espaço infraestruturado e edificado em -50%	SIM	SIM	SIM	SIM	SIM	NÃO	NÃO	NÃO	NÃO	NÃO	NÃO	NÃO	NÃO	Parâmetros PDM alteração: IUB máximo de 0,7; 3 a 5 pisos (= PDM vigente)	Moita
2_SU_EHT2_27	espaços habitacionais propostos – C	espaços habitacionais - tipo2	Não se aplica	espaço infraestruturado sem edifícios nem compromissos	SIM	NÃO	SIM	Não se aplica	SIM	NÃO	NÃO	NÃO	NÃO	NÃO	NÃO	NÃO	NÃO	Parâmetros PDM alteração: IUB máximo de 0,7; 3 a 5 pisos (= PDM vigente)	Alhos Vedros
2_SU_EHT2_28	espaços habitacionais propostos-UOPG	espaços habitacionais - tipo2	Não se aplica	espaço infraestruturado sem edifícios nem compromissos	SIM	NÃO	SIM	Não se aplica	SIM	NÃO	NÃO	NÃO	NÃO	NÃO	NÃO	NÃO	NÃO	Parâmetros PDM alteração: IUB máximo de 0,7; 3 a 5 pisos (= PDM vigente)	Alhos Vedros

TABELA 05 - ESPAÇOS CENTRAIS - NÚCLEOS CONSOLIDADOS

2_SU_ECNC_01	espaços habitacionais existentes – D	espaços centrais - núcleos consolidados	Não se aplica	espaço totalmente infraestruturado e edificado	SIM	SIM	SIM	SIM	SIM	NÃO	NÃO	NÃO	NÃO	NÃO	NÃO	NÃO	NÃO	Parâmetros PDM alteração: 1 a 4 pisos; profundidade das edificações p/ habitação até 15 m incluindo o piso 0; admitidos anexos p/ arrumos e garagens (Parâmetros PDM vigente: 1 a 3 pisos; altura da fachada até 9,5 m; profundidade das edificações até 15 m incluindo o piso 0; admitidos anexos p/ garagens)	UF Baixa da Banheira e Vale da Amoreira
--------------	--------------------------------------	---	---------------	--	-----	-----	-----	-----	-----	-----	-----	-----	-----	-----	-----	-----	-----	---	---

2_SU_ECNC_27	espaços habitacionais existentes – D	espaços centrais - núcleos consolidados	Não se aplica	espaço infraestruturado e edificado em +50%	SIM	SIM	SIM	SIM	SIM	NÃO	NÃO	NÃO	NÃO	NÃO	NÃO	NÃO	SIM	Parâmetros PDM alteração: 1 a 4 pisos; profundidade das edificações p/ habitação até 15 m incluindo o piso 0; admitidos anexos p/ arrumos e garagens (Parâmetros PDM vigente: 1 a 3 pisos; altura da fachada até 9,5 m; profundidade das edificações até 15 m incluindo o piso 0; admitidos anexos p/ garagens) Polígono ajustado à estrutura fundiária existente	Moita
2_SU_ECNC_28	espaços habitacionais existentes – D	espaços centrais - núcleos consolidados	Não se aplica	espaço totalmente infraestruturado e edificado	SIM	SIM	SIM	SIM	SIM	NÃO	NÃO	NÃO	NÃO	NÃO	NÃO	NÃO	NÃO	Parâmetros PDM alteração: 1 a 4 pisos; profundidade das edificações p/ habitação até 15 m incluindo o piso 0; admitidos anexos p/ arrumos e garagens (Parâmetros PDM vigente: 1 a 3 pisos; altura da fachada até 9,5 m; profundidade das edificações até 15 m incluindo o piso 0; admitidos anexos p/ garagens)	Moita
2_SU_ECNC_29	espaços habitacionais existentes – D	espaços centrais - núcleos consolidados	Não se aplica	espaço infraestruturado e edificado em +50%	SIM	SIM	SIM	SIM	SIM	NÃO	NÃO	NÃO	NÃO	NÃO	NÃO	NÃO	NÃO	Parâmetros PDM alteração: 1 a 4 pisos; profundidade das edificações p/ habitação até 15 m incluindo o piso 0; admitidos anexos p/ arrumos e garagens (Parâmetros PDM vigente: 1 a 3 pisos; altura da fachada até 9,5 m; profundidade das edificações até 15 m incluindo o piso 0; admitidos anexos p/ garagens)	Moita
2_SU_ECNC_30	espaços habitacionais existentes – D	espaços centrais - núcleos consolidados	Não se aplica	espaço totalmente infraestruturado e edificado	SIM	SIM	SIM	SIM	SIM	NÃO	NÃO	NÃO	NÃO	NÃO	NÃO	NÃO	NÃO	Parâmetros PDM alteração: 1 a 4 pisos; profundidade das edificações p/ habitação até 15 m incluindo o piso 0; admitidos anexos p/ arrumos e garagens (Parâmetros PDM vigente: 1 a 3 pisos; altura da fachada até 9,5 m; profundidade das edificações até 15 m incluindo o piso 0; admitidos anexos p/ garagens)	Moita

TABELA 06 - ESPAÇOS CENTRAIS - NÚCLEOS ANTIGOS

2_SU_ECNA_01	espaços habitacionais existentes – E	espaços centrais - núcleos antigos	Não se aplica	espaço totalmente infraestruturado e edificado	SIM	SIM	SIM	SIM	SIM	NÃO	NÃO	NÃO	NÃO	NÃO	NÃO	NÃO	SIM	Parâmetros PDM alteração: 1 a 2 pisos; cêrcea máxima de 6,5 m; restrições à demolição (Parâmetros PDM vigente: 1 a 2 pisos; cêrcea máxima de 6,5 m; restrições à demolição) Polígono ajustado à morfologia urbana	UF Baixa da Banheira e Vale da Amoreira
2_SU_ECNA_02	espaços habitacionais existentes – E	espaços centrais - núcleos antigos	Não se aplica	espaço totalmente infraestruturado e edificado	SIM	SIM	SIM	SIM	SIM	NÃO	NÃO	NÃO	NÃO	NÃO	NÃO	NÃO	NÃO	Parâmetros PDM alteração: 1 a 2 pisos; cêrcea máxima de 6,5 m; restrições à demolição (Parâmetros PDM vigente: 1 a 2 pisos; cêrcea máxima de 6,5 m; restrições à demolição)	Alhos Vedros
2_SU_ECNA_03	espaços habitacionais existentes – E	espaços centrais - núcleos antigos	Não se aplica	espaço totalmente infraestruturado e edificado	SIM	SIM	SIM	SIM	SIM	NÃO	NÃO	NÃO	NÃO	NÃO	NÃO	NÃO	SIM	Parâmetros PDM alteração: 1 a 2 pisos; cêrcea máxima de 6,5 m; restrições à demolição (Parâmetros PDM vigente: 1 a 2 pisos; cêrcea máxima de 6,5 m; restrições à demolição) Polígono ajustado à morfologia urbana	Moita
2_SU_ECNA_04	espaços habitacionais existentes – E	espaços centrais - núcleos antigos	Não se aplica	espaço totalmente infraestruturado e edificado	SIM	SIM	SIM	SIM	SIM	NÃO	NÃO	NÃO	NÃO	NÃO	SIM	NÃO	NÃO	Parâmetros PDM alteração: 1 a 2 pisos; cêrcea máxima de 6,5 m; restrições à demolição (Parâmetros PDM vigente: 1 a 2 pisos; cêrcea máxima de 6,5 m; restrições à demolição) ZPE	UF Gaio Rosário e Sarilhos Pequenos
2_SU_ECNA_05	espaços habitacionais existentes – E	espaços centrais - núcleos antigos	Não se aplica	espaço totalmente infraestruturado e edificado	SIM	SIM	SIM	SIM	SIM	NÃO	NÃO	NÃO	NÃO	NÃO	NÃO	NÃO	NÃO	Parâmetros PDM alteração: 1 a 2 pisos; cêrcea máxima de 6,5 m; restrições à demolição (Parâmetros PDM vigente: 1 a 2 pisos; cêrcea máxima de 6,5 m; restrições à demolição)	UF Gaio Rosário e Sarilhos Pequenos
2_SU_ECNA_07	espaços habitacionais existentes – E	espaços centrais - núcleos antigos	Não se aplica	espaço totalmente infraestruturado e edificado	SIM	SIM	SIM	SIM	SIM	NÃO	NÃO	NÃO	NÃO	NÃO	NÃO	NÃO	NÃO	Parâmetros PDM alteração: 1 a 2 pisos; cêrcea máxima de 6,5 m; restrições à demolição (Parâmetros PDM vigente: 1 a 2 pisos; cêrcea máxima de 6,5 m; restrições à demolição) Polígono ajustado à morfologia urbana	UF Gaio Rosário e Sarilhos Pequenos
p1_SU_ECNA_06	espaços habitacionais existentes – E	espaços centrais - núcleos antigos	Não se aplica	espaço totalmente infraestruturado e edificado	SIM	SIM	SIM	SIM	SIM	SIM	SIM	NÃO	NÃO	NÃO	NÃO	NÃO	SIM	Parâmetros PDM alteração: 1 a 2 pisos; cêrcea máxima de 6,5 m; restrições à demolição (Parâmetros PDM vigente: 1 a 2 pisos; cêrcea máxima de 6,5 m; restrições à demolição) Polígono ajustado à morfologia urbana	UF Gaio Rosário e Sarilhos Pequenos

TABELA 07 - ESPAÇOS DE ATIVIDADES ECONÓMICAS E MISTAS

2_SU_EAEM_01	espaços habitacionais existentes – C	espaços atividades económicas e mistas	Não se aplica	espaço infraestruturado e edificado em +50%	SIM	SIM	SIM	SIM	SIM	NÃO	NÃO	NÃO	NÃO	NÃO	NÃO	SIM	NÃO	Parâmetros PDM alteração: IO máximo de 0,5 até 0,2 p/ habitação; IO máximo de 0,7 p/ loteamentos existentes ou legalizações de edificações existentes; 1 a 3 pisos (Parâmetros PDM vigente: IUB máximo de 0,7; 3 a 5 pisos) Transita de espaços habitacionais existentes tipo C p/ espaços de atividades económicas e mistas	Alhos Vedros
2_SU_EAEM_02	espaços habitacionais existentes – C	espaços atividades económicas e mistas	Não se aplica	espaço totalmente infraestruturado e edificado	SIM	SIM	SIM	Não se aplica	SIM	NÃO	NÃO	NÃO	NÃO	NÃO	NÃO	SIM	SIM	Parâmetros PDM alteração: IO máximo de 0,5 até 0,2 p/ habitação; IO máximo de 0,7 p/ loteamentos existentes ou legalizações de edificações existentes; 1 a 3 pisos (Parâmetros PDM vigente: IUB máximo de 0,7; 3 a 5 pisos) Transita de espaços habitacionais existentes tipo C p/ espaços de atividades económicas e mistas	Alhos Vedros
2_SU_EAEM_03	espaços habitacionais propostos-UOPG	espaços atividades económicas e mistas	Não se aplica	espaço totalmente infraestruturado edificado em +50%	SIM	SIM	SIM	Não se aplica	SIM	NÃO	NÃO	NÃO	NÃO	NÃO	NÃO	SIM	SIM	Parâmetros PDM alteração: IO máximo de 0,5 até 0,2 p/ habitação; IO máximo de 0,7 p/ loteamentos existentes ou legalizações de edificações existentes; 1 a 3 pisos (Parâmetros PDM vigente: UOPG 5 - IUB máximo de 0,45) Transita de espaços habitacionais propostos UOPG p/ espaços de atividades económicas e mistas 1/2 da área original reclassificada como solo rústico	Alhos Vedros
2_SU_EAEM_04	espaços usos múltiplos existentes	espaços atividades económicas e mistas	Não se aplica	espaço infraestruturado e edificado em +50%	SIM	SIM	SIM	SIM	SIM	NÃO	NÃO	NÃO	NÃO	NÃO	NÃO	NÃO	NÃO	Parâmetros PDM alteração: IO máximo de 0,5 até 0,2 p/ habitação; IO máximo de 0,7 p/ loteamentos existentes ou legalizações de edificações existentes; 1 a 3 pisos (Parâmetros PDM vigente: IUL máximo de 0,5; IO máximo de 0,5)	Alhos Vedros
2_SU_EAEM_05	espaços habitacionais existentes – D	espaços atividades económicas e mistas	Não se aplica	espaço totalmente infraestruturado e edificado	SIM	SIM	SIM	Não se aplica	SIM	NÃO	NÃO	NÃO	NÃO	NÃO	NÃO	SIM	NÃO	Parâmetros PDM alteração: IO máximo de 0,5 até 0,2 p/ habitação; IO máximo de 0,7 p/ loteamentos existentes ou legalizações de edificações existentes; 1 a 3 pisos (Parâmetros PDM vigente: 1 a 3 pisos; altura da fachada até 9,5 m; profundidade das edificações até 15 m incluindo o piso 0; admitidos anexos p/ garagens) Transita de espaços habitacionais existentes tipo D p/ espaços de atividades económicas e mistas	Alhos Vedros
2_SU_EAEM_06	espaços habitacionais existentes – D	espaços atividades económicas e mistas	Não se aplica	espaço totalmente infraestruturado edificado em +50%	SIM	SIM	SIM	Não se aplica	SIM	NÃO	NÃO	NÃO	NÃO	NÃO	NÃO	SIM	NÃO	Parâmetros PDM alteração: IO máximo de 0,5 até 0,2 p/ habitação; IO máximo de 0,7 p/ loteamentos existentes ou legalizações de edificações existentes; 1 a 3 pisos (Parâmetros PDM vigente: 1 a 3 pisos; altura da fachada até 9,5 m; profundidade das edificações até 15 m incluindo o piso 0; admitidos anexos p/ garagens) Transita de espaços habitacionais existentes tipo D p/ espaços de atividades económicas e mistas	Alhos Vedros
2_SU_EAEM_07	espaços usos múltiplos existentes	espaços atividades económicas e mistas	Não se aplica	espaço totalmente infraestruturado e edificado	SIM	SIM	SIM	Não se aplica	SIM	NÃO	NÃO	NÃO	NÃO	SIM	NÃO	NÃO	NÃO	Parâmetros PDM alteração: IO máximo de 0,5 até 0,2 p/ habitação; IO máximo de 0,7 p/ loteamentos existentes ou legalizações de edificações existentes; 1 a 3 pisos (Parâmetros PDM vigente: IUL máximo de 0,5; IO máximo de 0,5) Zona industrial a legalizar - implica exclusão à REN	Alhos Vedros

2_SU_EAEM_08	espaços habitacionais propostos – C	espaços atividades económicas e mistas	Não se aplica	espaço totalmente infraestruturado e edificado	SIM	SIM	SIM	Não se aplica	SIM	NÃO	NÃO	NÃO	NÃO	NÃO	NÃO	SIM	SIM	Parâmetros PDM alteração: IO máximo de 0,5 até 0,2 p/ habitação; IO máximo de 0,7 p/ loteamentos existentes ou legalizações de edificações existentes; 1 a 3 pisos (Parâmetros PDM vigente: IUB máximo de 0,7; 3 a 5 pisos) Transita de espaços habitacionais propostos tipo C p/ espaços de atividades económicas e mistas Polígono ajustado à área edificada existente	Alhos Vedros
2_SU_EAEM_09	espaços usos múltiplos propostos	espaços atividades económicas e mistas	Não se aplica	espaço infraestruturado e edificado em -50%	SIM	SIM	SIM	SIM	SIM	NÃO	NÃO	NÃO	NÃO	NÃO	NÃO	NÃO	SIM	Parâmetros PDM alteração: IO máximo de 0,5 até 0,2 p/ habitação; IO máximo de 0,7 p/ loteamentos existentes ou legalizações de edificações existentes; 1 a 3 pisos (Parâmetros PDM vigente: IUB máximo de 0,5; IO máximo de 0,2 p/ habitação) Polígono ajustado à estrutura fundiária existente	Alhos Vedros
2_SU_EAEM_10	espaços usos múltiplos propostos	espaços atividades económicas e mistas	Não se aplica	espaço não infraestruturado sem edifícios mas com compromissos	SIM	NÃO	NÃO	Não se aplica	SIM	NÃO	NÃO	NÃO	NÃO	NÃO	NÃO	NÃO	NÃO	Parâmetros PDM alteração: IO máximo de 0,5 até 0,2 p/ habitação; IO máximo de 0,7 p/ loteamentos existentes ou legalizações de edificações existentes; 1 a 3 pisos (Parâmetros PDM vigente: IUB máximo de 0,5; IO máximo de 0,2 p/ habitação) Compromissos: PU 1/2006	Alhos Vedros
2_SU_EAEM_11	espaços usos múltiplos propostos	espaços atividades económicas e mistas	Não se aplica	espaço infraestruturado e edificado em -50%	SIM	SIM	SIM	Não se aplica	SIM	NÃO	NÃO	NÃO	NÃO	NÃO	NÃO	NÃO	NÃO	Parâmetros PDM alteração: IO máximo de 0,5 até 0,2 p/ habitação; IO máximo de 0,7 p/ loteamentos existentes ou legalizações de edificações existentes; 1 a 3 pisos (Parâmetros PDM vigente: IUB máximo de 0,5; IO máximo de 0,2 p/ habitação)	Alhos Vedros
2_SU_EAEM_12	espaços usos múltiplos existentes	espaços atividades económicas e mistas	Não se aplica	espaço totalmente infraestruturado edificado em +50%	SIM	SIM	SIM	Não se aplica	SIM	NÃO	NÃO	NÃO	NÃO	NÃO	NÃO	NÃO	NÃO	Parâmetros PDM alteração: IO máximo de 0,5 até 0,2 p/ habitação; IO máximo de 0,7 p/ loteamentos existentes ou legalizações de edificações existentes; 1 a 3 pisos (Parâmetros PDM vigente: IUL máximo de 0,5; IO máximo de 0,5)	Alhos Vedros

2_SU_EAEM_13	espaços usos múltiplos propostos	espaços atividades económicas e mistas	Não se aplica	espaço totalmente infraestruturado e edificado	SIM	SIM	SIM	Não se aplica	SIM	NÃO	NÃO	NÃO	NÃO	NÃO	NÃO	NÃO	NÃO	Parâmetros PDM alteração: IO máximo de 0,5 até 0,2 p/ habitação; IO máximo de 0,7 p/ loteamentos existentes ou legalizações de edificações existentes; 1 a 3 pisos (Parâmetros PDM vigente: UOPG 7 - IUB máximo de 0,55)	Alhos Vedros
2_SU_EAEM_14	espaços usos múltiplos propostos	espaços atividades económicas e mistas	Não se aplica	espaço totalmente infraestruturado edificado em +50%	SIM	SIM	SIM	Não se aplica	SIM	NÃO	NÃO	NÃO	NÃO	NÃO	NÃO	NÃO	NÃO	Parâmetros PDM alteração: IO máximo de 0,5 até 0,2 p/ habitação; IO máximo de 0,7 p/ loteamentos existentes ou legalizações de edificações existentes; 1 a 3 pisos (Parâmetros PDM vigente: IUB máximo de 0,5; IO máximo de 0,2 p/ habitação)	Alhos Vedros
2_SU_EAEM_15	espaços usos múltiplos existentes	espaços atividades económicas e mistas	Não se aplica	espaço totalmente infraestruturado edificado em +50%	SIM	SIM	SIM	Não se aplica	SIM	NÃO	NÃO	NÃO	NÃO	NÃO	NÃO	NÃO	NÃO	Parâmetros PDM alteração: IO máximo de 0,5 até 0,2 p/ habitação; IO máximo de 0,7 p/ loteamentos existentes ou legalizações de edificações existentes; 1 a 3 pisos (Parâmetros PDM vigente: IUL máximo de 0,5; IO máximo de 0,5)	Alhos Vedros
2_SU_EAEM_16	espaços usos múltiplos propostos	espaços atividades económicas e mistas	Não se aplica	espaço totalmente infraestruturado e edificado	SIM	SIM	SIM	Não se aplica	SIM	NÃO	NÃO	NÃO	NÃO	NÃO	NÃO	NÃO	SIM	Parâmetros PDM alteração: IO máximo de 0,5 até 0,2 p/ habitação; IO máximo de 0,7 p/ loteamentos existentes ou legalizações de edificações existentes; 1 a 3 pisos (Parâmetros PDM vigente: IUB máximo de 0,5; IO máximo de 0,2 p/ habitação) Polígono ajustado à rede viária existente	Alhos Vedros
2_SU_EAEM_17	espaços usos múltiplos propostos	espaços atividades económicas e mistas	Não se aplica	espaço totalmente infraestruturado e edificado	SIM	SIM	SIM	SIM	SIM	NÃO	NÃO	NÃO	NÃO	NÃO	NÃO	NÃO	SIM	Parâmetros PDM alteração: IO máximo de 0,5 até 0,2 p/ habitação; IO máximo de 0,7 p/ loteamentos existentes ou legalizações de edificações existentes; 1 a 3 pisos (Parâmetros PDM vigente: IUB máximo de 0,5; IO máximo de 0,2 p/ habitação) Polígono ajustado à rede viária existente	Alhos Vedros
2_SU_EAEM_18	espaços usos múltiplos propostos	espaços atividades económicas e mistas	Não se aplica	espaço totalmente infraestruturado e edificado	SIM	SIM	SIM	Não se aplica	SIM	NÃO	NÃO	NÃO	NÃO	NÃO	NÃO	NÃO	NÃO	Parâmetros PDM alteração: IO máximo de 0,5 até 0,2 p/ habitação; IO máximo de 0,7 p/ loteamentos existentes ou legalizações de edificações existentes; 1 a 3 pisos (Parâmetros PDM vigente: IUB máximo de 0,5; IO máximo de 0,2 p/ habitação)	Alhos Vedros
2_SU_EAEM_19	espaços habitacionais propostos – B	espaços atividades económicas e mistas	Não se aplica	espaço infraestruturado e edificado em -50%	SIM	SIM	SIM	Não se aplica	SIM	NÃO	NÃO	NÃO	NÃO	NÃO	NÃO	SIM	NÃO	Parâmetros PDM alteração: IO máximo de 0,5 até 0,2 p/ habitação; IO máximo de 0,7 p/ loteamentos existentes ou legalizações de edificações existentes; 1 a 3 pisos (Parâmetros PDM vigente: IUB máximo de 0,6 + 10% da área do lote ou parcela p/ anexos c/ 1 piso até 35 m ² ; 1 a 2 pisos; até 3 pisos p/ loteamentos contíguos a zonas c/ 4 pisos) Transita de espaços habitacionais existentes tipo B p/ espaços de atividades económicas e mistas	Alhos Vedros
2_SU_EAEM_20	espaços usos múltiplos existentes	espaços atividades económicas e mistas	Não se aplica	espaço infraestruturado e edificado em +50%	SIM	SIM	SIM	Não se aplica	NÃO	NÃO	NÃO	NÃO	NÃO	NÃO	NÃO	NÃO	NÃO	Parâmetros PDM alteração: IO máximo de 0,5 até 0,2 p/ habitação; IO máximo de 0,7 p/ loteamentos existentes ou legalizações de edificações existentes; 1 a 3 pisos (Parâmetros PDM vigente: IUL máximo de 0,5; IO máximo de 0,5)	Moita
2_SU_EAEM_21	espaços equipamentos coletivos	espaços atividades económicas e mistas	Não se aplica	espaço totalmente infraestruturado e edificado	SIM	SIM	SIM	Não se aplica	SIM	NÃO	NÃO	NÃO	NÃO	NÃO	NÃO	SIM	NÃO	Parâmetros PDM alteração: IO máximo de 0,5 até 0,2 p/ habitação; IO máximo de 0,7 p/ loteamentos existentes ou legalizações de edificações existentes; 1 a 3 pisos (Parâmetros PDM vigente: inexistentes) Transita de espaços de equipamentos coletivos p/ espaços de atividades económicas e mistas	Moita

2_SU_EAEM_22	espaços usos múltiplos existentes	espaços atividades económicas e mistas	Não se aplica	espaço totalmente infraestruturado e edificado	SIM	SIM	SIM	Não se aplica	SIM	NÃO	NÃO	NÃO	NÃO	NÃO	NÃO	NÃO	NÃO	Parâmetros PDM alteração: IO máximo de 0,5 até 0,2 p/ habitação; IO máximo de 0,7 p/ loteamentos existentes ou legalizações de edificações existentes; 1 a 3 pisos (Parâmetros PDM vigente: IUL máximo de 0,5; IO máximo de 0,5)	Moita
2_SU_EAEM_23	espaços usos múltiplos existentes	espaços atividades económicas e mistas	Não se aplica	espaço totalmente infraestruturado edificado em +50%	SIM	SIM	SIM	SIM	SIM	NÃO	NÃO	NÃO	NÃO	NÃO	NÃO	NÃO	NÃO	Parâmetros PDM alteração: IO máximo de 0,5 até 0,2 p/ habitação; IO máximo de 0,7 p/ loteamentos existentes ou legalizações de edificações existentes; 1 a 3 pisos (Parâmetros PDM vigente: IUL máximo de 0,5; IO máximo de 0,5)	UF Gaio Rosário e Sarilhos Pequenos
2_SU_EAEM_24	espaços usos múltiplos existentes	espaços atividades económicas e mistas	Não se aplica	espaço infraestruturado em +50% edificado em 50%	SIM	SIM	SIM	Não se aplica	SIM	NÃO	NÃO	NÃO	NÃO	NÃO	NÃO	NÃO	NÃO	Parâmetros PDM alteração: UOPG 13 - IUB máximo de 0,45 s/ plano de pormenor ou 0,6 c/ plano de pormenor (= PDM vigente)	UF Gaio Rosário e Sarilhos Pequenos

2_SU_EAEM_25	espaços usos múltiplos existentes	espaços atividades económicas e mistas	Não se aplica	espaço infraestruturado e edificado em +50%	SIM	SIM	SIM	Não se aplica	SIM	NÃO	NÃO	NÃO	NÃO	NÃO	NÃO	NÃO	NÃO	Parâmetros PDM alteração: IO máximo de 0,5 até 0,2 p/ habitação; IO máximo de 0,7 p/ loteamentos existentes ou legalizações de edificações existentes; 1 a 3 pisos (Parâmetros PDM vigente: IUL máximo de 0,5; IO máximo de 0,5)	UF Gaio Rosário e Sarilhos Pequenos
2_SU_EAEM_26	espaços usos múltiplos existentes	espaços atividades económicas e mistas	Não se aplica	espaço infraestruturado e edificado em +50%	SIM	SIM	SIM	Não se aplica	SIM	NÃO	NÃO	NÃO	NÃO	NÃO	NÃO	NÃO	NÃO	Parâmetros PDM alteração: IO máximo de 0,5 até 0,2 p/ habitação; IO máximo de 0,7 p/ loteamentos existentes ou legalizações de edificações existentes; 1 a 3 pisos (Parâmetros PDM vigente: IUL máximo de 0,5; IO máximo de 0,5)	Moita
2_SU_EAEM_27	espaços habitacionais propostos – A	espaços atividades económicas e mistas	Não se aplica	espaço infraestruturado e edificado em +50%	SIM	SIM	SIM	SIM	SIM	NÃO	NÃO	NÃO	NÃO	NÃO	NÃO	SIM	SIM	Parâmetros PDM alteração: IO máximo de 0,5 até 0,2 p/ habitação; IO máximo de 0,7 p/ loteamentos existentes ou legalizações de edificações existentes; 1 a 3 pisos (Parâmetros PDM vigente: IUB máximo de 0,4 + 10% da área do lote ou parcela p/ anexos c/ 1 piso até 35 m ² ; 1 a 2 pisos; lotes de 300 a 700 m ²) Transita de espaços habitacionais propostos tipo A p/ espaços de atividades económicas e mistas 1/2 da área original reclassificada como solo rústico	Moita
2_SU_EAEM_28	espaços usos múltiplos existentes	espaços atividades económicas e mistas	Não se aplica	espaço infraestruturado e edificado em +50%	SIM	SIM	SIM	Não se aplica	SIM	NÃO	NÃO	NÃO	NÃO	NÃO	NÃO	NÃO	NÃO	Parâmetros PDM alteração: IO máximo de 0,5 até 0,2 p/ habitação; IO máximo de 0,7 p/ loteamentos existentes ou legalizações de edificações existentes; 1 a 3 pisos (Parâmetros PDM vigente: IUL máximo de 0,5; IO máximo de 0,5)	Moita
2_SU_EAEM_29	espaços usos múltiplos propostos	espaços atividades económicas e mistas	Não se aplica	espaço infraestruturado e edificado em -50%	SIM	SIM	SIM	SIM	SIM	NÃO	NÃO	NÃO	NÃO	NÃO	NÃO	NÃO	NÃO	Parâmetros PDM alteração: IO máximo de 0,5 até 0,2 p/ habitação; IO máximo de 0,7 p/ loteamentos existentes ou legalizações de edificações existentes; 1 a 3 pisos (Parâmetros PDM vigente: IUB máximo de 0,5; IO máximo de 0,2 p/ habitação)	Moita
2_SU_EAEM_30	espaços usos múltiplos propostos	espaços atividades económicas e mistas	Não se aplica	espaço infraestruturado e edificado em -50%	SIM	SIM	SIM	SIM	SIM	NÃO	NÃO	NÃO	NÃO	NÃO	NÃO	NÃO	SIM	Parâmetros PDM alteração: UOPG 10 - IO máximo de 0,5; 1 a 2 pisos (Parâmetros PDM vigente: UOPG 10 - IUB máximo de 0,5) Polígono ajustado ao novo traçado da CREM	Moita
2_SU_EAEM_31	espaços usos múltiplos propostos	espaços atividades económicas e mistas	Não se aplica	espaço infraestruturado e edificado em -50%	SIM	SIM	SIM	SIM	SIM	NÃO	NÃO	NÃO	NÃO	NÃO	NÃO	NÃO	SIM	Parâmetros PDM alteração: UOPG 10 - IO máximo de 0,5; 1 a 2 pisos (Parâmetros PDM vigente: UOPG 10 - IUB máximo de 0,5) Polígono ajustado ao novo traçado da CREM	Moita
2_SU_EAEM_32	espaços usos múltiplos existentes	espaços atividades económicas e mistas	Não se aplica	espaço totalmente infraestruturado e edificado	SIM	SIM	SIM	SIM	SIM	NÃO	NÃO	NÃO	NÃO	NÃO	NÃO	NÃO	NÃO	Parâmetros PDM alteração: IO máximo de 0,5 até 0,2 p/ habitação; IO máximo de 0,7 p/ loteamentos existentes ou legalizações de edificações existentes; 1 a 3 pisos (Parâmetros PDM vigente: IUL máximo de 0,5; IO máximo de 0,5)	Moita
2_SU_EAEM_33	espaços usos múltiplos propostos	espaços atividades económicas e mistas	Não se aplica	espaço totalmente infraestruturado e edificado	SIM	SIM	SIM	Não se aplica	SIM	NÃO	NÃO	NÃO	NÃO	NÃO	NÃO	NÃO	SIM	Parâmetros PDM alteração: UOPG 10 - IO máximo de 0,5; 1 a 2 pisos (Parâmetros PDM vigente: UOPG 10 - IUB máximo de 0,5) Polígono ajustado ao novo traçado da CREM	Moita
2_SU_EAEM_34	espaços usos múltiplos propostos	espaços atividades económicas e mistas	Não se aplica	espaço infraestruturado e edificado em -50%	SIM	SIM	SIM	SIM	SIM	NÃO	NÃO	NÃO	NÃO	NÃO	NÃO	NÃO	SIM	Parâmetros PDM alteração: UOPG 10 - IO máximo de 0,5; 1 a 2 pisos (Parâmetros PDM vigente: UOPG 10 - IUB máximo de 0,5) Polígono ajustado ao novo traçado da CREM	Moita
2_SU_EAEM_35	espaços usos múltiplos propostos	espaços atividades económicas e mistas	Não se aplica	espaço infraestruturado e edificado em +50%	SIM	SIM	SIM	Não se aplica	SIM	NÃO	NÃO	NÃO	NÃO	NÃO	NÃO	NÃO	NÃO	Parâmetros PDM alteração: IO máximo de 0,5 até 0,2 p/ habitação; IO máximo de 0,7 p/ loteamentos existentes ou legalizações de edificações existentes; 1 a 3 pisos (Parâmetros PDM vigente: IUB máximo de 0,5; IO máximo de 0,2 p/ habitação)	Moita
2_SU_EAEM_36	espaços usos múltiplos existentes	espaços atividades económicas e mistas	Não se aplica	espaço totalmente infraestruturado edificado em +50%	SIM	SIM	SIM	Não se aplica	SIM	NÃO	NÃO	NÃO	NÃO	NÃO	NÃO	NÃO	NÃO	Parâmetros PDM alteração: IO máximo de 0,5 até 0,2 p/ habitação; IO máximo de 0,7 p/ loteamentos existentes ou legalizações de edificações existentes; 1 a 3 pisos (Parâmetros PDM vigente: IUL máximo de 0,5; IO máximo de 0,5)	Moita
2_SU_EAEM_37	espaços usos múltiplos propostos	espaços atividades económicas e mistas	Não se aplica	espaço infraestruturado e edificado em -50%	SIM	SIM	SIM	SIM	SIM		NÃO	NÃO	NÃO	NÃO	NÃO	NÃO	NÃO	Parâmetros PDM alteração: IO máximo de 0,5 até 0,2 p/ habitação; IO máximo de 0,7 p/ loteamentos existentes ou legalizações de edificações existentes; 1 a 3 pisos (Parâmetros PDM vigente: IUB máximo de 0,5; IO máximo de 0,2 p/ habitação)	Moita

2_SU_EAEM_38	espaços usos múltiplos existentes	espaços atividades económicas e mistas	Não se aplica	espaço infraestruturado e edificado em -50%	SIM	SIM	SIM	Não se aplica	SIM	NÃO	NÃO	NÃO	NÃO	NÃO	NÃO	NÃO	NÃO	Parâmetros PDM alteração: IO máximo de 0,5 até 0,2 p/ habitação; IO máximo de 0,7 p/ loteamentos existentes ou legalizações de edificações existentes; 1 a 3 pisos (Parâmetros PDM vigente: IUL máximo de 0,5; IO máximo de 0,5)	Moita
2_SU_EAEM_39	espaços usos múltiplos propostos	espaços atividades económicas e mistas	Não se aplica	espaço totalmente infraestruturado sem edifícios mas com compromissos	SIM	NÃO	SIM	Não se aplica	SIM	NÃO	NÃO	NÃO	NÃO	NÃO	NÃO	NÃO	NÃO	Parâmetros PDM alteração: IO máximo de 0,5 até 0,2 p/ habitação; IO máximo de 0,7 p/ loteamentos existentes ou legalizações de edificações existentes; 1 a 3 pisos (Parâmetros PDM vigente: IUB máximo de 0,5; IO máximo de 0,2 p/ habitação) Polígono ajustado à estrutura fundiária existente Compromissos: PEDUS-PAMUS (interface de transportes)	Moita
2_SU_EAEM_40	espaços usos múltiplos propostos	espaços atividades económicas e mistas	Não se aplica	espaço infraestruturado e edificado em -50%	SIM	SIM	SIM	SIM	SIM	NÃO	NÃO	NÃO	NÃO	NÃO	NÃO	NÃO	NÃO	Parâmetros PDM alteração: IO máximo de 0,5 até 0,2 p/ habitação; IO máximo de 0,7 p/ loteamentos existentes ou legalizações de edificações existentes; 1 a 3 pisos (Parâmetros PDM vigente: IUB máximo de 0,5; IO máximo de 0,2 p/ habitação)	Moita
2_SU_EAEM_41	espaços usos múltiplos propostos	espaços atividades económicas e mistas	Não se aplica	espaço infraestruturado sem edifícios nem compromissos	SIM	NÃO	SIM	Não se aplica	SIM	NÃO	NÃO	NÃO	NÃO	NÃO	NÃO	NÃO	NÃO	Parâmetros PDM alteração: IO máximo de 0,5 até 0,2 p/ habitação; IO máximo de 0,7 p/ loteamentos existentes ou legalizações de edificações existentes; 1 a 3 pisos (Parâmetros PDM vigente: IUL máximo de 0,5; IO máximo de 0,5)	Alhos Vedros
2_SU_EAEM_42	espaços usos múltiplos propostos	espaços atividades económicas e mistas	Não se aplica	espaço infraestruturado sem edifícios nem compromissos	SIM	NÃO	SIM	Não se aplica	SIM	NÃO	NÃO	NÃO	NÃO	NÃO	NÃO	NÃO	NÃO	Parâmetros PDM alteração: IO máximo de 0,5 até 0,2 p/ habitação; IO máximo de 0,7 p/ loteamentos existentes ou legalizações de edificações existentes; 1 a 3 pisos (Parâmetros PDM vigente: UOPG 7 - IUB máximo de 0,55)	Alhos Vedros
2_SU_EAEM_43	espaços usos múltiplos propostos	espaços atividades económicas e mistas	Não se aplica	espaço infraestruturado sem edifícios, mas com compromissos	SIM	NÃO	SIM	Não se aplica	SIM	NÃO	NÃO	NÃO	NÃO	NÃO	NÃO	NÃO	NÃO	Parâmetros PDM alteração: IO máximo de 0,5 até 0,2 p/ habitação; IO máximo de 0,7 p/ loteamentos existentes ou legalizações de edificações existentes; 1 a 3 pisos (Parâmetros PDM vigente: IUL máximo de 0,5; IO máximo de 0,5)	Alhos Vedros

TABELA 08 - ESPAÇOS VERDES DE RECREIO, LAZER, DESPORTO E CULTURA

2_SU_EVER_01	espaços verdes urbanos propostos	espaços verdes	Não se aplica	espaço de valorização ecológica sem tratamento paisagístico nem ocupações	SIM	Não se aplica	Não se aplica	Não se aplica	Não se aplica	NÃO	NÃO	NÃO	NÃO	NÃO	NÃO	NÃO	SIM	PDM alteração: superfície de impermeabilização máxima de 15% (= PDM vigente); expansão norte do Parque José Afonso	UF Baixa da Banheira e Vale da Amoreira
2_SU_EVER_02	espaços verdes urbanos existentes	espaços verdes	Não se aplica	espaço de valorização ecológica com tratamento paisagístico em +50%	SIM	Não se aplica	Não se aplica	Não se aplica	Não se aplica	NÃO	NÃO	NÃO	NÃO	NÃO	NÃO	NÃO	SIM	PDM alteração: superfície de impermeabilização máxima de 15% (= PDM vigente); Parque José Afonso e áreas de expansão	UF Baixa da Banheira e Vale da Amoreira
2_SU_EVER_03	espaços verdes urbanos propostos	espaços verdes	Não se aplica	espaço de valorização ecológica com tratamento paisagístico em +50%	SIM	Não se aplica	Não se aplica	Não se aplica	Não se aplica	NÃO	NÃO	NÃO	NÃO	NÃO	NÃO	NÃO	NÃO	PDM alteração: superfície de impermeabilização máxima de 15% (= PDM vigente); expansão nascente do Parque José Afonso e recinto do mercado municipal da Baixa da Banheira	UF Baixa da Banheira e Vale da Amoreira
2_SU_EVER_04	espaços verdes urbanos existentes	espaços verdes	Não se aplica	espaço de valorização ecológica com tratamento paisagístico na totalidade	SIM	Não se aplica	Não se aplica	Não se aplica	Não se aplica	NÃO	NÃO	NÃO	NÃO	NÃO	NÃO	NÃO	NÃO	PDM alteração: superfície de impermeabilização máxima de 15% (= PDM vigente); Parque das Salinas de Alhos Vedros	Alhos Vedros
2_SU_EVER_05	espaços verdes urbanos propostos	espaços verdes	Não se aplica	espaço de valorização ecológica com tratamento paisagístico na totalidade	SIM	Não se aplica	Não se aplica	Não se aplica	Não se aplica	NÃO	NÃO	NÃO	NÃO	NÃO	NÃO	NÃO	NÃO	PDM alteração: superfície de impermeabilização máxima de 15% (= PDM vigente); espaço verde de valorização ecológica, proteção e enquadramento	Alhos Vedros
2_SU_EVER_06	espaços verdes urbanos propostos	espaços verdes	Não se aplica	espaço de valorização ecológica sem tratamento paisagístico nem ocupações	SIM	Não se aplica	Não se aplica	Não se aplica	Não se aplica	NÃO	NÃO	NÃO	NÃO	NÃO	NÃO	NÃO	SIM	PDM alteração: superfície de impermeabilização máxima de 15% (= PDM vigente); espaço verde de valorização ecológica, proteção e enquadramento	Alhos Vedros

2_SU_EVER_07	espaços verdes urbanos existentes	espaços verdes	Não se aplica	espaço de valorização ecológica com tratamento paisagístico em +50%	SIM	Não se aplica	Não se aplica	Não se aplica	Não se aplica	NÃO	NÃO	NÃO	NÃO	NÃO	NÃO	NÃO	NÃO	PDM alteração: superfície de impermeabilização máxima de 15% (= PDM vigente); espaço verde de valorização ecológica, proteção e enquadramento	Alhos Vedros
2_SU_EVER_08	espaços verdes urbanos propostos	espaços verdes	Não se aplica	espaço de valorização ecológica sem tratamento paisagístico com ocupações	SIM	Não se aplica	Não se aplica	Não se aplica	Não se aplica	NÃO	NÃO	NÃO	NÃO	NÃO	NÃO	NÃO	NÃO	PDM alteração: superfície de impermeabilização máxima de 15% (= PDM vigente); espaço verde de valorização ecológica, proteção e enquadramento	Alhos Vedros

2_SU_EVER_09	espaços verdes urbanos propostos	espaços verdes	Não se aplica	espaço de valorização ecológica sem tratamento paisagístico com ocupações	SIM	Não se aplica	Não se aplica	Não se aplica	Não se aplica	NÃO	NÃO	NÃO	NÃO	NÃO	NÃO	NÃO	NÃO	PDM alteração: superfície de impermeabilização máxima de 15% (= PDM vigente); espaço verde de valorização ecológica, proteção e enquadramento	UF Baixa da Banheira e Vale da Amoreira
2_SU_EVER_10	espaços verdes urbanos propostos	espaços verdes	Não se aplica	espaço de valorização ecológica sem tratamento paisagístico com ocupações	SIM	Não se aplica	Não se aplica	Não se aplica	Não se aplica	NÃO	NÃO	NÃO	NÃO	NÃO	NÃO	NÃO	NÃO	PDM alteração: superfície de impermeabilização máxima de 15% (= PDM vigente); espaço verde de valorização ecológica, proteção e enquadramento	UF Baixa da Banheira e Vale da Amoreira
2_SU_EVER_11	espaços verdes urbanos propostos	espaços verdes	Não se aplica	espaço de valorização ecológica sem tratamento paisagístico com ocupações	SIM	Não se aplica	Não se aplica	Não se aplica	Não se aplica	NÃO	NÃO	NÃO	NÃO	NÃO	NÃO	NÃO	NÃO	PDM alteração: superfície de impermeabilização máxima de 15% (= PDM vigente); espaço verde de valorização ecológica, proteção e enquadramento	Alhos Vedros
2_SU_EVER_12	espaços verdes urbanos propostos	espaços verdes	Não se aplica	espaço de valorização ecológica sem tratamento paisagístico nem ocupações	SIM	SIM	Não se aplica	Não se aplica	Não se aplica	NÃO	NÃO	NÃO	NÃO	NÃO	NÃO	NÃO	SIM	PDM alteração: superfície de impermeabilização máxima de 15% (= PDM vigente); espaço verde de valorização ecológica, proteção e enquadramento; polígono ajustado à estrutura fundiária existente	Alhos Vedros
2_SU_EVER_13	espaços verdes urbanos propostos	espaços verdes	Não se aplica	espaço de valorização ecológica sem tratamento paisagístico nem ocupações	SIM	Não se aplica	Não se aplica	Não se aplica	Não se aplica	NÃO	NÃO	NÃO	NÃO	NÃO	NÃO	NÃO	NÃO	PDM alteração: superfície de impermeabilização máxima de 15% (= PDM vigente); espaço verde de valorização ecológica, proteção e enquadramento	UF Baixa da Banheira e Vale da Amoreira
2_SU_EVER_14	espaços verdes urbanos propostos	espaços verdes	Não se aplica	espaço de valorização ecológica com tratamento paisagístico na totalidade	SIM	Não se aplica	Não se aplica	Não se aplica	Não se aplica	NÃO	NÃO	NÃO	NÃO	NÃO	NÃO	NÃO	SIM	PDM alteração: superfície de impermeabilização máxima de 15% (= PDM vigente); Parque Central do Vale da Amoreira	UF Baixa da Banheira e Vale da Amoreira
2_SU_EVER_15	espaços verdes urbanos propostos	espaços verdes	Não se aplica	espaço de valorização ecológica com tratamento paisagístico na totalidade	SIM	Não se aplica	Não se aplica	Não se aplica	Não se aplica	NÃO	NÃO	NÃO	NÃO	NÃO	NÃO	NÃO	NÃO	PDM alteração: superfície de impermeabilização máxima de 15% (= PDM vigente); Parque Central do Vale da Amoreira	UF Baixa da Banheira e Vale da Amoreira
2_SU_EVER_16	espaços verdes urbanos propostos	espaços verdes	Não se aplica	espaço de valorização ecológica sem tratamento paisagístico nem ocupações	SIM	Não se aplica	Não se aplica	Não se aplica	Não se aplica	NÃO	NÃO	NÃO	NÃO	NÃO	NÃO	NÃO	NÃO	PDM alteração: superfície de impermeabilização máxima de 15% (= PDM vigente); espaço verde de valorização ecológica, proteção e enquadramento	Alhos Vedros
2_SU_EVER_17	espaços verdes urbanos propostos	espaços verdes	Não se aplica	espaço de valorização ecológica com tratamento paisagístico em -50%	SIM	Não se aplica	Não se aplica	Não se aplica	Não se aplica	NÃO	NÃO	NÃO	NÃO	NÃO	NÃO	NÃO	NÃO	PDM alteração: superfície de impermeabilização máxima de 15% (= PDM vigente); parque urbano ribeirinho da envolvente à Caldeira da Moita	Alhos Vedros
2_SU_EVER_18	espaços verdes urbanos propostos	espaços verdes	Não se aplica	espaço de valorização ecológica com tratamento paisagístico em -50%	SIM	Não se aplica	Não se aplica	Não se aplica	Não se aplica	SIM	NÃO	NÃO	NÃO	NÃO	NÃO	NÃO	SIM	PDM alteração: superfície de impermeabilização máxima de 15% (= PDM vigente); espaço verde de valorização ecológica, proteção e enquadramento	Alhos Vedros

2_SU_EVER_19	espaços verdes urbanos propostos	espaços verdes	Não se aplica	espaço de valorização ecológica com tratamento paisagístico em -50%	SIM	Não se aplica	Não se aplica	Não se aplica	Não se aplica	SIM	NÃO	NÃO	NÃO	NÃO	NÃO	NÃO	NÃO	PDM alteração: superfície de impermeabilização máxima de 15% (= PDM vigente); espaço verde de valorização ecológica, proteção e enquadramento	Alhos Vedros
2_SU_EVER_20	espaços verdes urbanos propostos	espaços verdes	Não se aplica	espaço de valorização ecológica com tratamento paisagístico na totalidade	SIM	Não se aplica	Não se aplica	Não se aplica	Não se aplica	NÃO	NÃO	NÃO	NÃO	NÃO	NÃO	NÃO	NÃO	PDM alteração: superfície de impermeabilização máxima de 15% (= PDM vigente); parque desportivo e recinto do mercado municipal da Moita	Moita
2_SU_EVER_21	espaços verdes urbanos propostos	espaços verdes	Não se aplica	espaço de valorização ecológica com tratamento paisagístico na totalidade	SIM	Não se aplica	Não se aplica	Não se aplica	Não se aplica	NÃO	NÃO	NÃO	NÃO	NÃO	NÃO	NÃO	NÃO	PDM alteração: superfície de impermeabilização máxima de 15% (= PDM vigente); recinto do mercado municipal da Moita	Moita
2_SU_EVER_22	espaços verdes urbanos propostos	espaços verdes	Não se aplica	espaço de valorização ecológica sem tratamento paisagístico com ocupações	SIM	Não se aplica	Não se aplica	Não se aplica	Não se aplica	NÃO	NÃO	NÃO	NÃO	NÃO	NÃO	NÃO	NÃO	PDM alteração: superfície de impermeabilização máxima de 15% (= PDM vigente); parque desportivo	Moita

2_SU_EVER_23	espaços verdes urbanos propostos	espaços verdes	Não se aplica	espaço de valorização ecológica sem tratamento paisagístico com ocupações	SIM	Não se aplica	Não se aplica	Não se aplica	Não se aplica	NÃO	NÃO	NÃO	NÃO	NÃO	NÃO	NÃO	NÃO	PDM alteração: superfície de impermeabilização máxima de 15% (= PDM vigente); espaço verde de valorização ecológica, proteção e enquadramento	Moita
2_SU_EVER_24	espaços verdes urbanos propostos	espaços verdes	Não se aplica	espaço de valorização ecológica sem tratamento paisagístico com ocupações	SIM	Não se aplica	Não se aplica	Não se aplica	Não se aplica	NÃO	NÃO	NÃO	NÃO	NÃO	NÃO	NÃO	NÃO	PDM alteração: superfície de impermeabilização máxima de 15% (= PDM vigente); espaço verde de valorização ecológica, proteção e enquadramento	Moita
2_SU_EVER_25	espaços verdes urbanos existentes	espaços verdes	Não se aplica	espaço de valorização ecológica com tratamento paisagístico na totalidade	SIM	Não se aplica	Não se aplica	Não se aplica	Não se aplica	NÃO	NÃO	NÃO	NÃO	NÃO	NÃO	NÃO	NÃO	PDM alteração: superfície de impermeabilização máxima de 15% (= PDM vigente); Parque Municipal da Moita	Moita
2_SU_EVER_26	espaços verdes urbanos propostos	espaços verdes	Não se aplica	espaço de valorização ecológica sem tratamento paisagístico nem ocupações	SIM	Não se aplica	Não se aplica	Não se aplica	Não se aplica	NÃO	NÃO	NÃO	NÃO	NÃO	NÃO	NÃO	SIM	PDM alteração: superfície de impermeabilização máxima de 15% (= PDM vigente); parque urbano ribeirinho da envolvente à Caldeira da Moita	UF Gaio Rosário e Sarilhos Pequenos
2_SU_EVER_27	espaços verdes urbanos propostos	espaços verdes	Não se aplica	espaço de valorização ecológica com tratamento paisagístico em -50%	SIM	Não se aplica	Não se aplica	Não se aplica	Não se aplica	NÃO	NÃO	NÃO	NÃO	NÃO	NÃO	NÃO	NÃO	PDM alteração: superfície de impermeabilização máxima de 15% (= PDM vigente); Parque da Canoas e área de expansão	UF Gaio Rosário e Sarilhos Pequenos
2_SU_EVER_28	espaços verdes urbanos propostos	espaços verdes	Não se aplica	espaço de valorização ecológica sem tratamento paisagístico nem ocupações	SIM	Não se aplica	Não se aplica	Não se aplica	Não se aplica	NÃO	NÃO	NÃO	NÃO	NÃO	NÃO	NÃO	NÃO	PDM alteração: superfície de impermeabilização máxima de 15% (= PDM vigente); espaço verde de valorização ecológica, proteção e enquadramento	UF Gaio Rosário e Sarilhos Pequenos
2_SU_EVER_29	espaços verdes urbanos propostos	espaços verdes	Não se aplica	espaço de valorização ecológica sem tratamento paisagístico nem ocupações	SIM	Não se aplica	Não se aplica	Não se aplica	Não se aplica	NÃO	NÃO	NÃO	NÃO	NÃO	NÃO	NÃO	NÃO	PDM alteração: superfície de impermeabilização máxima de 15% (= PDM vigente); espaço verde de valorização ecológica, proteção e enquadramento	UF Gaio Rosário e Sarilhos Pequenos
2_SU_EVER_30	espaços habitacionais propostos - 2	espaços verdes	Não se aplica	espaço de valorização ecológica sem tratamento paisagístico nem ocupações	SIM	Não se aplica	Não se aplica	Não se aplica	Não se aplica	NÃO	NÃO	NÃO	NÃO	NÃO	NÃO	SIM	NÃO	PDM alteração: superfície de impermeabilização máxima de 15% (= PDM vigente); espaço verde de valorização ecológica, proteção e enquadramento	UF Gaio Rosário e Sarilhos Pequenos

2_SU_EVER_31	espaços verdes urbanos propostos	espaços verdes	Não se aplica	espaço de valorização ecológica sem tratamento paisagístico nem ocupações	SIM	Não se aplica	Não se aplica	Não se aplica	Não se aplica	NÃO	NÃO	NÃO	NÃO	NÃO	NÃO	NÃO	NÃO	PDM alteração: superfície de impermeabilização máxima de 15% (= PDM vigente); espaço verde de valorização ecológica, proteção e enquadramento	UF Gaio Rosário e Sarilhos Pequenos
2_SU_EVER_32	espaços verdes urbanos propostos	espaços verdes	Não se aplica	espaço de valorização ecológica sem tratamento paisagístico nem ocupações	SIM	Não se aplica	Não se aplica	Não se aplica	Não se aplica	NÃO	NÃO	NÃO	NÃO	NÃO	NÃO	NÃO	NÃO	PDM alteração: superfície de impermeabilização máxima de 15% (= PDM vigente); espaço verde de valorização ecológica, proteção e enquadramento	Moita
2_SU_EVER_32	espaços verdes urbanos propostos	espaços verdes	Não se aplica	espaço de valorização ecológica sem tratamento paisagístico nem ocupações	SIM	Não se aplica	Não se aplica	Não se aplica	Não se aplica	SIM	NÃO	NÃO	NÃO	NÃO	NÃO	NÃO	SIM	PDM alteração: superfície de impermeabilização máxima de 15% (= PDM vigente); espaço verde de valorização ecológica, proteção e enquadramento; novo espaço verde	Moita
2_SU_EVER_32	espaços verdes urbanos propostos	espaços verdes	Não se aplica	espaço de valorização ecológica com tratamento paisagístico em -50%	SIM	Não se aplica	Não se aplica	Não se aplica	Não se aplica	NÃO	NÃO	NÃO	NÃO	NÃO	NÃO	NÃO	SIM	PDM alteração: superfície de impermeabilização máxima de 15% (= PDM vigente); expansão norte do Parque Municipal da Moita	Moita
2_SU_EVER_33	espaços verdes urbanos propostos	espaços verdes	Não se aplica	espaço de valorização ecológica sem tratamento paisagístico nem ocupações	SIM	Não se aplica	Não se aplica	Não se aplica	Não se aplica	NÃO	NÃO	NÃO	NÃO	NÃO	NÃO	NÃO	NÃO	PDM alteração: superfície de impermeabilização máxima de 15% (= PDM vigente); espaço verde de valorização ecológica, proteção e enquadramento	Moita
2_SU_EVER_34	espaços verdes urbanos propostos	espaços verdes	Não se aplica	espaço de valorização ecológica sem tratamento paisagístico nem ocupações	SIM	SIM	Não se aplica	Não se aplica	Não se aplica	NÃO	NÃO	NÃO	NÃO	NÃO	NÃO	NÃO	NÃO	PDM alteração: superfície de impermeabilização máxima de 15% (= PDM vigente); espaço verde de valorização ecológica, proteção e enquadramento	Moita

TABELA 09 - ESPAÇOS VERDES NATURAIS DE PROTEÇÃO À REDE HÍDRICA

2_SU_ENAT_01	espaços naturais proteção rede hídrica	espaços verdes naturais de proteção à rede hídrica	Não se aplica	espaço de valorização ecológica sem tratamento paisagístico nem ocupações	Não se aplica	Não se aplica	Não se aplica	Não se aplica	Não se aplica	NÃO	NÃO	NÃO	NÃO	NÃO	NÃO	Não	NÃO	PDM alteração: corredores de proteção às linhas de água c/ 20 m de largura onde a construção é interdita (= PDM vigente)	UF Baixa da Banheira e Vale da Amoreira
2_SU_ENAT_02	espaços naturais proteção rede hídrica	espaços verdes naturais de proteção à rede hídrica	Não se aplica	espaço de valorização ecológica sem tratamento paisagístico nem ocupações	Não se aplica	Não se aplica	Não se aplica	Não se aplica	Não se aplica	NÃO	NÃO	NÃO	NÃO	NÃO	NÃO	Não	NÃO	PDM alteração: corredores de proteção às linhas de água c/ 20 m de largura onde a construção é interdita (= PDM vigente)	Alhos Vedros e UF Baixa da Banheira e Vale da Amoreira
2_SU_ENAT_03	espaços naturais proteção rede hídrica	espaços verdes naturais de proteção à rede hídrica	Não se aplica	espaço de valorização ecológica sem tratamento paisagístico nem ocupações	Não se aplica	Não se aplica	Não se aplica	Não se aplica	Não se aplica	NÃO	NÃO	NÃO	NÃO	NÃO	NÃO	Não	NÃO	PDM alteração: corredores de proteção às linhas de água c/ 20 m de largura onde a construção é interdita (= PDM vigente)	UF Baixa da Banheira e Vale da Amoreira
2_SU_ENAT_04	espaços naturais proteção rede hídrica	espaços verdes naturais de proteção à rede hídrica	Não se aplica	espaço de valorização ecológica sem tratamento paisagístico com ocupações	Não se aplica	Não se aplica	Não se aplica	Não se aplica	Não se aplica	NÃO	NÃO	NÃO	NÃO	NÃO	NÃO	Não	SIM	PDM alteração: zona inundável onde a construção é interdita (= PDM vigente)	Alhos Vedros
2_SU_ENAT_05	espaços naturais proteção rede hídrica	espaços verdes naturais de proteção à rede hídrica	Não se aplica	espaço de valorização ecológica sem tratamento paisagístico com ocupações	Não se aplica	Não se aplica	Não se aplica	Não se aplica	Não se aplica	NÃO	NÃO	NÃO	NÃO	NÃO	NÃO	Não	SIM	PDM alteração: zona inundável onde a construção é interdita (= PDM vigente)	Alhos Vedros
2_SU_ENAT_06	espaços naturais proteção rede hídrica	espaços verdes naturais de proteção à rede hídrica	Não se aplica	espaço de valorização ecológica sem tratamento paisagístico nem ocupações	Não se aplica	Não se aplica	Não se aplica	Não se aplica	Não se aplica	NÃO	NÃO	NÃO	NÃO	NÃO	NÃO	Não	NÃO	PDM alteração: corredores de proteção às linhas de água c/ 20 m de largura onde a construção é interdita (= PDM vigente)	Alhos Vedros

2_SU_ENAT_07	espaços naturais proteção rede hídrica	espaços verdes naturais de proteção à rede hídrica	Não se aplica	espaço de valorização ecológica com tratamento paisagístico na totalidade	Não se aplica	Não se aplica	Não se aplica	Não se aplica	Não se aplica	SIM	NÃO	NÃO	NÃO	NÃO	NÃO	Não	SIM	PDM alteração: corredores de proteção às linhas de água c/ 20 m de largura onde a construção é interdita (= PDM vigente)	Alhos Vedros
2_SU_ENAT_08	espaços naturais proteção rede hídrica	espaços verdes naturais de proteção à rede hídrica	Não se aplica	espaço de valorização ecológica com tratamento paisagístico na totalidade	Não se aplica	Não se aplica	Não se aplica	Não se aplica	Não se aplica	NÃO	NÃO	NÃO	NÃO	NÃO	NÃO	Não	NÃO	PDM alteração: zona inundável onde a construção é interdita (= PDM vigente)	Moita
2_SU_ENAT_09	espaços naturais proteção rede hídrica	espaços verdes naturais de proteção à rede hídrica	Não se aplica	espaço de valorização ecológica sem tratamento paisagístico nem ocupações	Não se aplica	Não se aplica	Não se aplica	Não se aplica	Não se aplica	NÃO	NÃO	NÃO	NÃO	NÃO	NÃO	Não	SIM	PDM alteração: corredores de proteção às linhas de água c/ 20 m de largura onde a construção é interdita (= PDM vigente)	Moita
2_SU_ENAT_10	espaços naturais proteção rede hídrica	espaços verdes naturais de proteção à rede hídrica	Não se aplica	espaço de valorização ecológica sem tratamento paisagístico nem ocupações	Não se aplica	Não se aplica	Não se aplica	Não se aplica	Não se aplica	NÃO	NÃO	NÃO	NÃO	NÃO	NÃO	Não	NÃO	PDM alteração: corredores de proteção às linhas de água c/ 20 m de largura onde a construção é interdita (= PDM vigente)	Moita
2_SU_ENAT_11	espaços naturais proteção rede hídrica	espaços verdes naturais de proteção à rede hídrica	Não se aplica	espaço de valorização ecológica sem tratamento paisagístico nem ocupações	Não se aplica	Não se aplica	Não se aplica	Não se aplica	Não se aplica	NÃO	NÃO	NÃO	NÃO	NÃO	NÃO	Não	SIM	PDM alteração: corredores de proteção às linhas de água c/ 20 m de largura onde a construção é interdita (= PDM vigente)	Moita

TABELA 10 - ESPAÇOS DE USO ESPECIAL - ESPAÇOS TURÍSTICOS

2_SU_ETUR_01	espaços usos múltiplos propostos – SP	espaço uso especial - espaços turísticos	Não se aplica	espaço não infraestruturado sem edifícios mas com compromissos	SIM	NÃO	NÃO	Não se aplica	SIM	NÃO	NÃO	NÃO	NÃO	NÃO	NÃO	NÃO	SIM	Parâmetros PDM alteração: IUB máximo de 0,4 p/ turismo; 1 a 3 pisos (= PDM vigente) Compromissos: PO 126/2003	UF Gaio Rosário e Sarilhos Pequenos
--------------	---------------------------------------	--	---------------	--	-----	-----	-----	---------------	-----	-----	-----	-----	-----	-----	-----	-----	-----	---	-------------------------------------

TABELA 11 - ESPAÇOS DE USO ESPECIAL - EQUIPAMENTOS COLETIVOS

2_SU_EEQC_01	espaços equipamentos coletivos	espaço uso especial - equipamentos coletivos	Não se aplica	espaço totalmente infraestruturado e edificado	SIM	SIM	SIM	Não se aplica	SIM	NÃO	NÃO	NÃO	NÃO	NÃO	NÃO	NÃO	SIM	Parâmetros PDM alteração: inexistentes (= PDM vigente) Polígono ajustado à área edificada existente	UF Baixa da Banheira e Vale da Amoreira
2_SU_EEQC_02	espaços equipamentos coletivos	espaço uso especial - equipamentos coletivos	Não se aplica	espaço totalmente infraestruturado e edificado	SIM	SIM	SIM	Não se aplica	SIM	NÃO	NÃO	NÃO	NÃO	NÃO	NÃO	NÃO	NÃO	Parâmetros PDM alteração: inexistentes (= PDM vigente)	UF Baixa da Banheira e Vale da Amoreira
2_SU_EEQC_03	espaços equipamentos coletivos	espaço uso especial - equipamentos coletivos	Não se aplica	espaço totalmente infraestruturado edificado em +50%	SIM	SIM	SIM	Não se aplica	SIM	NÃO	NÃO	NÃO	NÃO	NÃO	NÃO	NÃO	NÃO	Parâmetros PDM alteração: inexistentes (= PDM vigente)	UF Baixa da Banheira e Vale da Amoreira
2_SU_EEQC_04	espaços equipamentos coletivos	espaço uso especial - equipamentos coletivos	Não se aplica	espaço totalmente infraestruturado e edificado	SIM	SIM	SIM	Não se aplica	SIM	NÃO	NÃO	NÃO	NÃO	NÃO	NÃO	NÃO	NÃO	Parâmetros PDM alteração: inexistentes (= PDM vigente)	UF Baixa da Banheira e Vale da Amoreira
2_SU_EEQC_05	espaços equipamentos coletivos	espaço uso especial - equipamentos coletivos	Não se aplica	espaço totalmente infraestruturado sem edifícios mas com compromissos	SIM	NÃO	SIM	Não se aplica	SIM	NÃO	NÃO	NÃO	NÃO	NÃO	NÃO	NÃO	NÃO	Parâmetros PDM alteração: inexistentes (= PDM vigente) Compromissos: área urbana de intervenção municipal (pavilhão polidesportivo)	UF Baixa da Banheira e Vale da Amoreira

2_SU_EEQC_06	espaços equipamentos coletivos	espaço uso especial - equipamentos coletivos	Não se aplica	espaço totalmente infraestruturado edificado em +50%	SIM	SIM	SIM	Não se aplica	SIM	NÃO	NÃO	NÃO	NÃO	NÃO	NÃO	NÃO	NÃO	Parâmetros PDM alteração: inexistentes (= PDM vigente)	UF Baixa da Banheira e Vale da Amoreira
2_SU_EEQC_07	espaços equipamentos coletivos	espaço uso especial - equipamentos coletivos	Não se aplica	espaço totalmente infraestruturado e edificado	SIM	SIM	SIM	Não se aplica	SIM	NÃO	NÃO	NÃO	NÃO	NÃO	NÃO	NÃO	NÃO	Parâmetros PDM alteração: inexistentes (= PDM vigente)	UF Baixa da Banheira e Vale da Amoreira
2_SU_EEQC_08	espaços equipamentos coletivos	espaço uso especial - equipamentos coletivos	Não se aplica	espaço infraestruturado e edificado em +50%	SIM	SIM	SIM	Não se aplica	SIM	NÃO	NÃO	NÃO	NÃO	NÃO	NÃO	NÃO	NÃO	Parâmetros PDM alteração: inexistentes (= PDM vigente)	UF Baixa da Banheira e Vale da Amoreira
2_SU_EEQC_09	espaços equipamentos coletivos	espaço uso especial - equipamentos coletivos	Não se aplica	espaço totalmente infraestruturado e edificado	SIM	SIM	SIM	Não se aplica	SIM	NÃO	NÃO	NÃO	NÃO	NÃO	NÃO	NÃO	NÃO	Parâmetros PDM alteração: inexistentes (= PDM vigente)	UF Baixa da Banheira e Vale da Amoreira
2_SU_EEQC_10	espaços equipamentos coletivos	espaço uso especial - equipamentos coletivos	Não se aplica	espaço totalmente infraestruturado e edificado	SIM	SIM	SIM	Não se aplica	SIM	NÃO	NÃO	NÃO	NÃO	NÃO	NÃO	NÃO	NÃO	Parâmetros PDM alteração: inexistentes (= PDM vigente)	UF Baixa da Banheira e Vale da Amoreira
2_SU_EEQC_11	espaços equipamentos coletivos	espaço uso especial - equipamentos coletivos	Não se aplica	espaço infraestruturado e edificado em +50%	SIM	SIM	SIM	Não se aplica	SIM	NÃO	NÃO	NÃO	NÃO	NÃO	NÃO	NÃO	NÃO	Parâmetros PDM alteração: inexistentes (= PDM vigente)	UF Baixa da Banheira e Vale da Amoreira
2_SU_EEQC_12	espaços equipamentos coletivos	espaço uso especial - equipamentos coletivos	Não se aplica	espaço totalmente infraestruturado edificado em -50%	SIM	SIM	SIM	Não se aplica	SIM	NÃO	NÃO	NÃO	NÃO	NÃO	NÃO	NÃO	NÃO	Parâmetros PDM alteração: inexistentes (= PDM vigente)	Alhos Vedros
2_SU_EEQC_13	espaços equipamentos coletivos	espaço uso especial - equipamentos coletivos	Não se aplica	espaço totalmente infraestruturado sem edifícios mas com compromissos	SIM	NÃO	SIM	Não se aplica	SIM	NÃO	NÃO	NÃO	NÃO	NÃO	NÃO	NÃO	NÃO	Parâmetros PDM alteração: inexistentes (= PDM vigente) Compromissos: área urbana de intervenção municipal (parque desportivo)	Alhos Vedros

2_SU_EEQC_14	espaços equipamentos coletivos	espaço uso especial - equipamentos coletivos	Não se aplica	espaço totalmente infraestruturado edificado em +50%	SIM	SIM	SIM	Não se aplica	SIM	NÃO	NÃO	NÃO	NÃO	NÃO	NÃO	NÃO	NÃO	Parâmetros PDM alteração: inexistentes (= PDM vigente)	Alhos Vedros
2_SU_EEQC_15	espaços equipamentos coletivos	espaço uso especial - equipamentos coletivos	Não se aplica	espaço não infraestruturado sem edifícios mas com compromissos	SIM	NÃO	NÃO	Não se aplica	SIM	NÃO	NÃO	NÃO	NÃO	NÃO	NÃO	NÃO	NÃO	Parâmetros PDM alteração: inexistentes (= PDM vigente) Compromissos: área urbana de intervenção municipal (parque desportivo)	Alhos Vedros
2_SU_EEQC_16	espaços equipamentos coletivos	espaço uso especial - equipamentos coletivos	Não se aplica	espaço totalmente infraestruturado e edificado	SIM	SIM	SIM	Não se aplica	SIM	NÃO	NÃO	NÃO	NÃO	NÃO	NÃO	NÃO	NÃO	Parâmetros PDM alteração: inexistentes (= PDM vigente)	Alhos Vedros
2_SU_EEQC_17	espaços equipamentos coletivos	espaço uso especial - equipamentos coletivos	Não se aplica	espaço totalmente infraestruturado e edificado	SIM	SIM	SIM	Não se aplica	SIM	NÃO	NÃO	NÃO	NÃO	NÃO	NÃO	SIM	Parâmetros PDM alteração: inexistentes (= PDM vigente)	Alhos Vedros	

2_SU_EEQC_18	espaços equipamentos coletivos	espaço uso especial - equipamentos coletivos	Não se aplica	espaço totalmente infraestruturado e edificado	SIM	SIM	SIM	Não se aplica	SIM	NÃO	NÃO	NÃO	NÃO	NÃO	NÃO	NÃO	NÃO	Parâmetros PDM alteração: inexistentes (= PDM vigente)	Alhos Vedros
2_SU_EEQC_19	espaços equipamentos coletivos	espaço uso especial - equipamentos coletivos	Não se aplica	espaço não infraestruturado sem edifícios mas com compromissos	NÃO	NÃO	NÃO	Não se aplica	SIM	NÃO	NÃO	NÃO	NÃO	SIM	NÃO	NÃO	SIM	Parâmetros PDM alteração: inexistentes (= PDM vigente) Polígono ajustado à estrutura fundiária existente Compromissos: PIP 10/2021 - implica exclusão à REN	Alhos Vedros
2_SU_EEQC_20	espaços equipamentos coletivos	espaço uso especial - equipamentos coletivos	Não se aplica	espaço infraestruturado e edificado em -50%	SIM	SIM	SIM	Não se aplica	SIM	NÃO	NÃO	NÃO	NÃO	NÃO	NÃO	NÃO	NÃO	Parâmetros PDM alteração: inexistentes (= PDM vigente)	Alhos Vedros
2_SU_EEQC_21	espaços equipamentos coletivos	espaço uso especial - equipamentos coletivos	Não se aplica	espaço totalmente infraestruturado edificado em +50%	SIM	SIM	SIM	Não se aplica	SIM	NÃO	NÃO	NÃO	NÃO	NÃO	NÃO	NÃO	NÃO	Parâmetros PDM alteração: inexistentes (= PDM vigente)	Alhos Vedros
2_SU_EEQC_22	espaços equipamentos coletivos	espaço uso especial - equipamentos coletivos	Não se aplica	espaço totalmente infraestruturado sem edifícios mas com compromissos	SIM	NÃO	SIM	Não se aplica	SIM	NÃO	NÃO	NÃO	NÃO	NÃO	NÃO	NÃO	NÃO	Parâmetros PDM alteração: inexistentes (= PDM vigente) Compromissos: área urbana de intervenção municipal (igreja + pavilhão polidesportivo)	Alhos Vedros
2_SU_EEQC_23	espaços equipamentos coletivos	espaço uso especial - equipamentos coletivos	Não se aplica	espaço totalmente infraestruturado e edificado	SIM	SIM	SIM	Não se aplica	SIM	NÃO	NÃO	NÃO	NÃO	NÃO	NÃO	NÃO	SIM	Parâmetros PDM alteração: inexistentes (= PDM vigente) Polígono ajustado à área urbanizada existente	Alhos Vedros
2_SU_EEQC_24	espaços equipamentos coletivos	espaço uso especial - equipamentos coletivos	Não se aplica	espaço totalmente infraestruturado e edificado	SIM	SIM	SIM	Não se aplica	SIM	NÃO	NÃO	NÃO	NÃO	NÃO	NÃO	NÃO	NÃO	Parâmetros PDM alteração: inexistentes (= PDM vigente)	Moita
2_SU_EEQC_25	espaços equipamentos coletivos	espaço uso especial - equipamentos coletivos	Não se aplica	espaço totalmente infraestruturado e edificado	SIM	SIM	SIM	Não se aplica	NÃO	NÃO	NÃO	NÃO	NÃO	NÃO	NÃO	NÃO	NÃO	Parâmetros PDM alteração: inexistentes (= PDM vigente)	Moita
2_SU_EEQC_26	espaços equipamentos coletivos	espaço uso especial - equipamentos coletivos	Não se aplica	espaço totalmente infraestruturado e edificado	SIM	SIM	SIM	Não se aplica	SIM	NÃO	NÃO	NÃO	NÃO	NÃO	NÃO	NÃO	NÃO	Parâmetros PDM alteração: inexistentes (= PDM vigente)	Moita
2_SU_EEQC_27	espaços equipamentos coletivos	espaço uso especial - equipamentos coletivos	Não se aplica	espaço totalmente infraestruturado e edificado	SIM	SIM	SIM	Não se aplica	SIM	NÃO	NÃO	NÃO	NÃO	NÃO	NÃO	NÃO	NÃO	Parâmetros PDM alteração: inexistentes (= PDM vigente)	Moita
2_SU_EEQC_28	espaços equipamentos coletivos	espaço uso especial - equipamentos coletivos	Não se aplica	espaço totalmente infraestruturado e edificado	SIM	SIM	SIM	Não se aplica	NÃO	NÃO	NÃO	NÃO	NÃO	NÃO	NÃO	NÃO	NÃO	Parâmetros PDM alteração: inexistentes (= PDM vigente)	Moita
2_SU_EEQC_29	espaços equipamentos coletivos	espaço uso especial - equipamentos coletivos	Não se aplica	espaço infraestruturado e edificado em +50%	SIM	SIM	SIM	Não se aplica	SIM	NÃO	NÃO	NÃO	NÃO	NÃO	NÃO	NÃO	NÃO	Parâmetros PDM alteração: inexistentes (= PDM vigente)	Moita
2_SU_EEQC_30	espaços equipamentos coletivos	espaço uso especial - equipamentos coletivos	Não se aplica	espaço não infraestruturado sem edifícios mas com compromissos	SIM	NÃO	NÃO	Não se aplica	SIM	NÃO	NÃO	NÃO	NÃO	NÃO	NÃO	NÃO	NÃO	Parâmetros PDM alteração: inexistentes (= PDM vigente) Compromissos: área urbana de intervenção municipal (parque desportivo)	Moita

2_SU_EINF_03	espaços de infraestruturas	espaço uso especial – infraestruturas	Não se aplica	espaço infraestruturado e edificado em -50%	SIM	SIM	SIM	Não se aplica	SIM	NÃO	NÃO	NÃO	NÃO	NÃO	NÃO	NÃO	NÃO	PDM alteração: Interface de Transportes da Moita Polígono ajustado à estrutura fundiária existente	Moita e Alhos Vedros
2_SU_EEQC_31	espaços equipamentos coletivos	espaço uso especial - equipamentos coletivos	Não se aplica	espaço infraestruturado e edificado em +50%	SIM	SIM	SIM	Não se aplica	SIM	NÃO	NÃO	NÃO	NÃO	NÃO	NÃO	NÃO	NÃO	Parâmetros PDM alteração: inexistentes (= PDM vigente)	Moita
2_SU_EEQC_32	espaços equipamentos coletivos	espaço uso especial - equipamentos coletivos	Não se aplica	espaço não infraestruturado sem edifícios mas com compromissos	SIM	NÃO	NÃO	Não se aplica	SIM	NÃO	NÃO	NÃO	NÃO	NÃO	NÃO	NÃO	SIM	Parâmetros PDM alteração: inexistentes (= PDM vigente) Polígono ajustado à estrutura fundiária existente Compromissos: área urbana de intervenção municipal (expansão de equipamento escolar)	Moita
2_SU_EEQC_33	espaços equipamentos coletivos	espaço uso especial - equipamentos coletivos	Não se aplica	espaço totalmente infraestruturado e edificado	SIM	SIM	SIM	Não se aplica	SIM	NÃO	NÃO	NÃO	NÃO	NÃO	NÃO	NÃO	NÃO	Parâmetros PDM alteração: inexistentes (= PDM vigente)	Moita
2_SU_EEQC_34	espaços equipamentos coletivos	espaço uso especial - equipamentos coletivos	Não se aplica	espaço infraestruturado e edificado em -50%	SIM	SIM	SIM	Não se aplica	NÃO	NÃO	NÃO	NÃO	NÃO	NÃO	NÃO	NÃO	NÃO	Parâmetros PDM alteração: inexistentes (= PDM vigente)	Moita
2_SU_EEQC_35	espaços equipamentos coletivos	espaço uso especial - equipamentos coletivos	Não se aplica	espaço não infraestruturado sem edifícios mas com compromissos	SIM	NÃO	NÃO	Não se aplica	SIM	NÃO	NÃO	NÃO	NÃO	NÃO	NÃO	NÃO	SIM	Parâmetros PDM alteração: inexistentes (= PDM vigente) Polígono ajustado à estrutura fundiária existente Compromissos: área urbana de intervenção municipal (parque de recreio e lazer)	UF Gaio Rosário e Sarilhos Pequenos
2_SU_EEQC_36	espaços equipamentos coletivos	espaço uso especial - equipamentos coletivos	Não se aplica	espaço infraestruturado e edificado em +50%	SIM	SIM	SIM	Não se aplica	SIM	NÃO	NÃO	NÃO	NÃO	NÃO	NÃO	NÃO	NÃO	Parâmetros PDM alteração: inexistentes (= PDM vigente)	UF Gaio Rosário e Sarilhos Pequenos
2_SU_EEQC_37	espaços habitacionais existentes – B	espaço uso especial - equipamentos coletivos	Não se aplica	espaço infraestruturado e edificado em -50%	SIM	SIM	SIM	Não se aplica	SIM	NÃO	NÃO	NÃO	NÃO	NÃO	NÃO	SIM	SIM	Parâmetros PDM alteração: inexistentes (Parâmetros PDM vigente: IUB máximo de 0,6 + 10% da área do lote ou parcela p/ anexos c/ 1 piso até 35 m2; 1 a 2 pisos; até 3 pisos p/ loteamentos contíguos a zonas c/ 4 pisos) Transita de espaços habitacionais existentes do tipo B p/ espaços de equipamentos coletivos Polígono ajustado à área edificada existente	UF Gaio Rosário e Sarilhos Pequenos
2_SU_EEQC_38	espaços equipamentos coletivos	espaço uso especial - equipamentos coletivos	Não se aplica	espaço infraestruturado e edificado em -50%	SIM	SIM	SIM	Não se aplica	SIM	NÃO	NÃO	NÃO	NÃO	NÃO	NÃO	NÃO	NÃO	Parâmetros PDM alteração: inexistentes (= PDM vigente)	UF Gaio Rosário e Sarilhos Pequenos

TABELA 12 - ESPAÇOS DE USO ESPECIAL - INFRAESTRUTURAS ESTRUTURANTES AFETAS A SERVIÇOS URBANOS

2_SU_EINF_01	espaços de infraestruturas	espaço uso especial – infraestruturas	Não se aplica	espaço totalmente infraestruturado e edificado	SIM	SIM	SIM	Não se aplica	SIM	NÃO	NÃO	NÃO	NÃO	NÃO	NÃO	Não	SIM	PDM alteração: ETAR Moita-Barreiro Polígono ajustado à área ocupada pela infraestrutura	UF Baixa da Banheira e Vale da Amoreira
2_SU_EINF_02	espaços de infraestruturas	espaço uso especial – infraestruturas	Não se aplica	espaço totalmente infraestruturado edificado em +50%	SIM	SIM	SIM	Não se aplica	SIM	NÃO	NÃO	NÃO	NÃO	NÃO	NÃO	Não	NÃO	PDM alteração: Ecocentro de Alhos Vedros	Alhos Vedros

TABELA 13 - ESPAÇOS DE USO ESPECIAL - INFRAESTRUTURAS ESTRUTURANTES AFETAS À REDE VIÁRIA - ESPAÇOS CANAIS

2_SU_ECAN_F3	espaços canais	espaço uso especial - espaços canais	Não se aplica	espaço canal com via totalmente executada	SIM	Não se aplica	Não se aplica	Não se aplica	Não se aplica	NÃO	NÃO	NÃO	NÃO	NÃO	NÃO	NÃO	NÃO	PDM alteração: 20 m de afastamento à plataforma da Linha do Sado - este afastamento poderá ser menor caso a ocupação o justifique; interditas novas construções c/ exceção das relacionadas com as funções da ferrovia (= PDM vigente)	Moita
2_SU_ECAN_F4	espaços canais	espaço uso especial - espaços canais	Não se aplica	espaço canal com via totalmente executada	SIM	Não se aplica	Não se aplica	Não se aplica	Não se aplica	NÃO	NÃO	NÃO	NÃO	NÃO	NÃO	NÃO	NÃO	PDM alteração: 20 m de afastamento à plataforma da Linha do Sado - este afastamento poderá ser menor caso a ocupação o justifique; interditas novas construções c/ exceção das relacionadas com as funções da ferrovia (= PDM vigente)	Moita

TABELA 14 - ESPAÇOS URBANOS RECLASSIFICADOS PARA OUTRAS CATEGORIAS DE SOLO URBANO

2_SU_EUBD_01	espaços habitacionais propostos – C	espaços urbanos de baixa densidade	Não se aplica	espaço infraestruturado e edificado em +50%	SIM	SIM	SIM	SIM	SIM	NÃO	NÃO	NÃO	NÃO	NÃO	NÃO	SIM	NÃO	Parâmetros PDM alteração: IUB máximo de 0,4 + 10% da área do lote ou parcela p/ anexos c/ 1 piso até 35 m2; 1 a 2 pisos; lotes de 300 a 700 m2 (Parâmetros PDM vigente: IUB máximo de 0,7; 3 a 5 pisos) Transita de espaços habitacionais existentes do tipo C p/ espaços urbanos de baixa densidade	Alhos Vedros
2_SU_EHT1_04	espaços habitacionais existentes – A	espaços habitacionais - tipo1	Não se aplica	espaço totalmente infraestruturado edificado em +50%	SIM	SIM	SIM	SIM	SIM	NÃO	NÃO	NÃO	NÃO	NÃO	NÃO	SIM	NÃO	Parâmetros PDM alteração: IUB máximo de 0,6 + 10% da área do lote ou parcela p/ anexos c/ 1 piso até 35 m2; 1 a 2 pisos; até 3 pisos p/ loteamentos contíguos a zonas c/ 4 pisos (Parâmetros PDM vigente: IUB máximo de 0,4 + 10% p/ anexos até 35 m2; 1 a 2 pisos) Transita de espaços habitacionais existentes do tipo A p/ espaços habitacionais do tipo 1	Alhos Vedros
2_SU_EHT1_05	espaços habitacionais existentes – A	espaços habitacionais - tipo1	Não se aplica	espaço totalmente infraestruturado e edificado	SIM	SIM	SIM	SIM	SIM	NÃO	NÃO	NÃO	NÃO	NÃO	NÃO	SIM	NÃO	Parâmetros PDM alteração: IUB máximo de 0,6 + 10% da área do lote ou parcela p/ anexos c/ 1 piso até 35 m2; 1 a 2 pisos; até 3 pisos p/ loteamentos contíguos a zonas c/ 4 pisos (Parâmetros PDM vigente: IUB máximo de 0,4 + 10% p/ anexos até 35 m2; 1 a 2 pisos) Transita de espaços habitacionais existentes do tipo A p/ espaços habitacionais do tipo 1	Alhos Vedros
2_SU_EHT1_09	espaços usos múltiplos propostos	espaços habitacionais - tipo1	Não se aplica	espaço infraestruturado em +50% sem edifícios mas com compromissos	SIM	NÃO	SIM	Não se aplica	SIM	NÃO	NÃO	NÃO	NÃO	NÃO	NÃO	SIM	NÃO	Parâmetros PDM alteração: IUB máximo de 0,6 + 10% da área do lote ou parcela p/ anexos c/ 1 piso até 35 m2; 1 a 2 pisos; até 3 pisos p/ loteamentos contíguos a zonas c/ 4 pisos (Parâmetros PDM vigente: IUB máximo de 0,5; IO máximo de 0,2 p/ habitação) Transita de espaços de usos múltiplos propostos p/ espaços habitacionais do tipo 1 Compromissos: alvará de loteamento 1/2008 - expansão p/ norte da rede viária existente	Alhos Vedros
2_SU_EHT1_10	espaços usos múltiplos propostos	espaços habitacionais - tipo1	Não se aplica	espaço não infraestruturado sem edifícios mas com compromissos	SIM	NÃO	NÃO	Não se aplica	SIM	NÃO	NÃO	NÃO	NÃO	NÃO	NÃO	SIM	NÃO	Parâmetros PDM alteração: IUB máximo de 0,6 + 10% da área do lote ou parcela p/ anexos c/ 1 piso até 35 m2; 1 a 2 pisos; até 3 pisos p/ loteamentos contíguos a zonas c/ 4 pisos (Parâmetros PDM vigente: IUB máximo de 0,5; IO máximo de 0,2 p/ habitação) Transita de espaços de usos múltiplos propostos p/ espaços habitacionais do tipo 1 Compromissos: PU 5/2004	Alhos Vedros
2_SU_EHT1_25	espaços habitacionais propostos – UOPG	espaços habitacionais - tipo1	Não se aplica	espaço infraestruturado e edificado em -50%	SIM	SIM	SIM	Não se aplica	SIM	NÃO	NÃO	NÃO	NÃO	NÃO	NÃO	SIM	NÃO	Parâmetros PDM alteração: IUB máximo de 0,6 + 10% da área do lote ou parcela p/ anexos c/ 1 piso até 35 m2; 1 a 2 pisos; até 3 pisos p/ loteamentos contíguos a zonas c/ 4 pisos (Parâmetros PDM vigente: UOPG 8 - IUB máximo de 0,45) Transita de espaços habitacionais propostos UOPG p/ espaços habitacionais tipo 1	Moita
2_SU_EAEM_01	espaços habitacionais existentes – C	espaços atividades económicas e mistas	Não se aplica	espaço infraestruturado e edificado em +50%	SIM	SIM	SIM	SIM	SIM	NÃO	NÃO	NÃO	NÃO	NÃO	NÃO	SIM	NÃO	Parâmetros PDM alteração: IO máximo de 0,5 até 0,2 p/ habitação; IO máximo de 0,7 p/ loteamentos existentes ou legalizações de edificações existentes; 1 a 3 pisos (Parâmetros PDM vigente: IUB máximo de 0,7; 3 a 5 pisos) Transita de espaços habitacionais existentes tipo C p/ espaços de atividades económicas e mistas	Alhos Vedros
2_SU_EAEM_02	espaços habitacionais existentes – C	espaços atividades económicas e mistas	Não se aplica	espaço totalmente infraestruturado e edificado	SIM	SIM	SIM	Não se aplica	SIM	NÃO	NÃO	NÃO	NÃO	NÃO	NÃO	SIM	SIM	Parâmetros PDM alteração: IO máximo de 0,5 até 0,2 p/ habitação; IO máximo de 0,7 p/ loteamentos existentes ou legalizações de edificações existentes; 1 a 3 pisos (Parâmetros PDM vigente: IUB máximo de 0,7; 3 a 5 pisos) Transita de espaços habitacionais existentes tipo C p/ espaços de atividades económicas e mistas	Alhos Vedros
2_SU_EAEM_03	espaços habitacionais propostos-UOPG	espaços atividades económicas e mistas	Não se aplica	espaço totalmente infraestruturado edificado em +50%	SIM	SIM	SIM	Não se aplica	SIM	NÃO	NÃO	NÃO	NÃO	NÃO	NÃO	SIM	SIM	Parâmetros PDM alteração: IO máximo de 0,5 até 0,2 p/ habitação; IO máximo de 0,7 p/ loteamentos existentes ou legalizações de edificações existentes; 1 a 3 pisos (Parâmetros PDM vigente: UOPG 5 - IUB máximo de 0,45) Transita de espaços habitacionais propostos UOPG p/ espaços de atividades económicas e mistas 1/2 da área original reclassificada como solo rústico	Alhos Vedros
2_SU_EAEM_05	espaços habitacionais existentes – D	espaços atividades económicas e mistas	Não se aplica	espaço totalmente infraestruturado e edificado	SIM	SIM	SIM	Não se aplica	SIM	NÃO	NÃO	NÃO	NÃO	NÃO	NÃO	SIM	NÃO	Parâmetros PDM alteração: IO máximo de 0,5 até 0,2 p/ habitação; IO máximo de 0,7 p/ loteamentos existentes ou legalizações de edificações existentes; 1 a 3 pisos (Parâmetros PDM vigente: 1 a 3 pisos; altura da fachada até 9,5 m; profundidade das edificações até 15 m incluindo o piso 0; admitidos anexos p/ garagens) Transita de espaços habitacionais existentes tipo D p/ espaços de atividades económicas e mistas	Alhos Vedros

2_SU_EAEM_06	espaços habitacionais existentes – D	espaços atividades económicas e mistas	Não se aplica	espaço totalmente infraestruturado edificado em +50%	SIM	SIM	SIM	Não se aplica	SIM	NÃO	NÃO	NÃO	NÃO	NÃO	NÃO	NÃO	SIM	NÃO	Parâmetros PDM alteração: IO máximo de 0,5 até 0,2 p/ habitação; IO máximo de 0,7 p/ loteamentos existentes ou legalizações de edificações existentes; 1 a 3 pisos (Parâmetros PDM vigente: 1 a 3 pisos; altura da fachada até 9,5 m; profundidade das edificações até 15 m incluindo o piso 0; admitidos anexos p/ garagens) Transita de espaços habitacionais existentes tipo D p/ espaços de atividades económicas e mistas	Alhos Vedros
2_SU_EAEM_08	espaços habitacionais propostos – C	espaços atividades económicas e mistas	Não se aplica	espaço totalmente infraestruturado e edificado	SIM	SIM	SIM	Não se aplica	SIM	NÃO	NÃO	NÃO	NÃO	NÃO	NÃO	NÃO	SIM	SIM	Parâmetros PDM alteração: IO máximo de 0,5 até 0,2 p/ habitação; IO máximo de 0,7 p/ loteamentos existentes ou legalizações de edificações existentes; 1 a 3 pisos (Parâmetros PDM vigente: IUB máximo de 0,7; 3 a 5 pisos) Transita de espaços habitacionais propostos tipo C p/ espaços de atividades económicas e mistas Polígono ajustado à área edificada existente	Alhos Vedros
2_SU_EAEM_19	espaços habitacionais propostos – B	espaços atividades económicas e mistas	Não se aplica	espaço infraestruturado e edificado em -50%	SIM	SIM	SIM	Não se aplica	SIM	NÃO	NÃO	NÃO	NÃO	NÃO	NÃO	NÃO	SIM	NÃO	Parâmetros PDM alteração: IO máximo de 0,5 até 0,2 p/ habitação; IO máximo de 0,7 p/ loteamentos existentes ou legalizações de edificações existentes; 1 a 3 pisos (Parâmetros PDM vigente: IUB máximo de 0,6 + 10% da área do lote ou parcela p/ anexos c/ 1 piso até 35 m2; 1 a 2 pisos; até 3 pisos p/ loteamentos contíguos a zonas c/ 4 pisos) Transita de espaços habitacionais existentes tipo B p/ espaços de atividades económicas e mistas	Alhos Vedros
2_SU_EAEM_21	espaços equipamentos coletivos	espaços atividades económicas e mistas	Não se aplica	espaço totalmente infraestruturado e edificado	SIM	SIM	SIM	Não se aplica	SIM	NÃO	NÃO	NÃO	NÃO	NÃO	NÃO	NÃO	SIM	NÃO	Parâmetros PDM alteração: IO máximo de 0,5 até 0,2 p/ habitação; IO máximo de 0,7 p/ loteamentos existentes ou legalizações de edificações existentes; 1 a 3 pisos (Parâmetros PDM vigente: inexistentes) Transita de espaços de equipamentos coletivos p/ espaços de atividades económicas e mistas	Moita
2_SU_EAEM_27	espaços habitacionais propostos – A	espaços atividades económicas e mistas	Não se aplica	espaço infraestruturado e edificado em +50%	SIM	SIM	SIM	SIM	SIM	NÃO	NÃO	NÃO	NÃO	NÃO	NÃO	NÃO	SIM	SIM	Parâmetros PDM alteração: IO máximo de 0,5 até 0,2 p/ habitação; IO máximo de 0,7 p/ loteamentos existentes ou legalizações de edificações existentes; 1 a 3 pisos (Parâmetros PDM vigente: IUB máximo de 0,4 + 10% da área do lote ou parcela p/ anexos c/ 1 piso até 35 m2; 1 a 2 pisos; lotes de 300 a 700 m2) Transita de espaços habitacionais propostos tipo A p/ espaços de atividades económicas e mistas 1/2 da área original reclassificada como solo rústico	Moita
2_SU_EVER_30	espaços habitacionais propostos - 2	espaços verdes	Não se aplica	espaço de valorização ecológica sem tratamento paisagístico nem ocupações	SIM	Não se aplica	Não se aplica	Não se aplica	Não se aplica	NÃO	NÃO	NÃO	NÃO	NÃO	NÃO	NÃO	SIM	NÃO	PDM alteração: superfície de impermeabilização máxima de 15% (= PDM vigente); espaço verde de valorização ecológica, proteção e enquadramento	UF Gaio Rosário e Sarilhos Pequenos
2_SU_EEOC_37	espaços habitacionais existentes – B	espaço uso especial - equipamentos coletivos	Não se aplica	espaço infraestruturado e edificado em -50%	SIM	SIM	SIM	Não se aplica	SIM	NÃO	NÃO	NÃO	NÃO	NÃO	NÃO	NÃO	SIM	SIM	Parâmetros PDM alteração: inexistentes (Parâmetros PDM vigente: IUB máximo de 0,6 + 10% da área do lote ou parcela p/ anexos c/ 1 piso até 35 m2; 1 a 2 pisos; até 3 pisos p/ loteamentos contíguos a zonas c/ 4 pisos) Transita de espaços habitacionais existentes do tipo B p/ espaços de equipamentos coletivos Polígono ajustado à área edificada existente	UF Gaio Rosário e Sarilhos Pequenos