











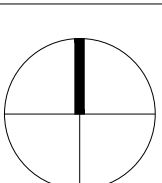
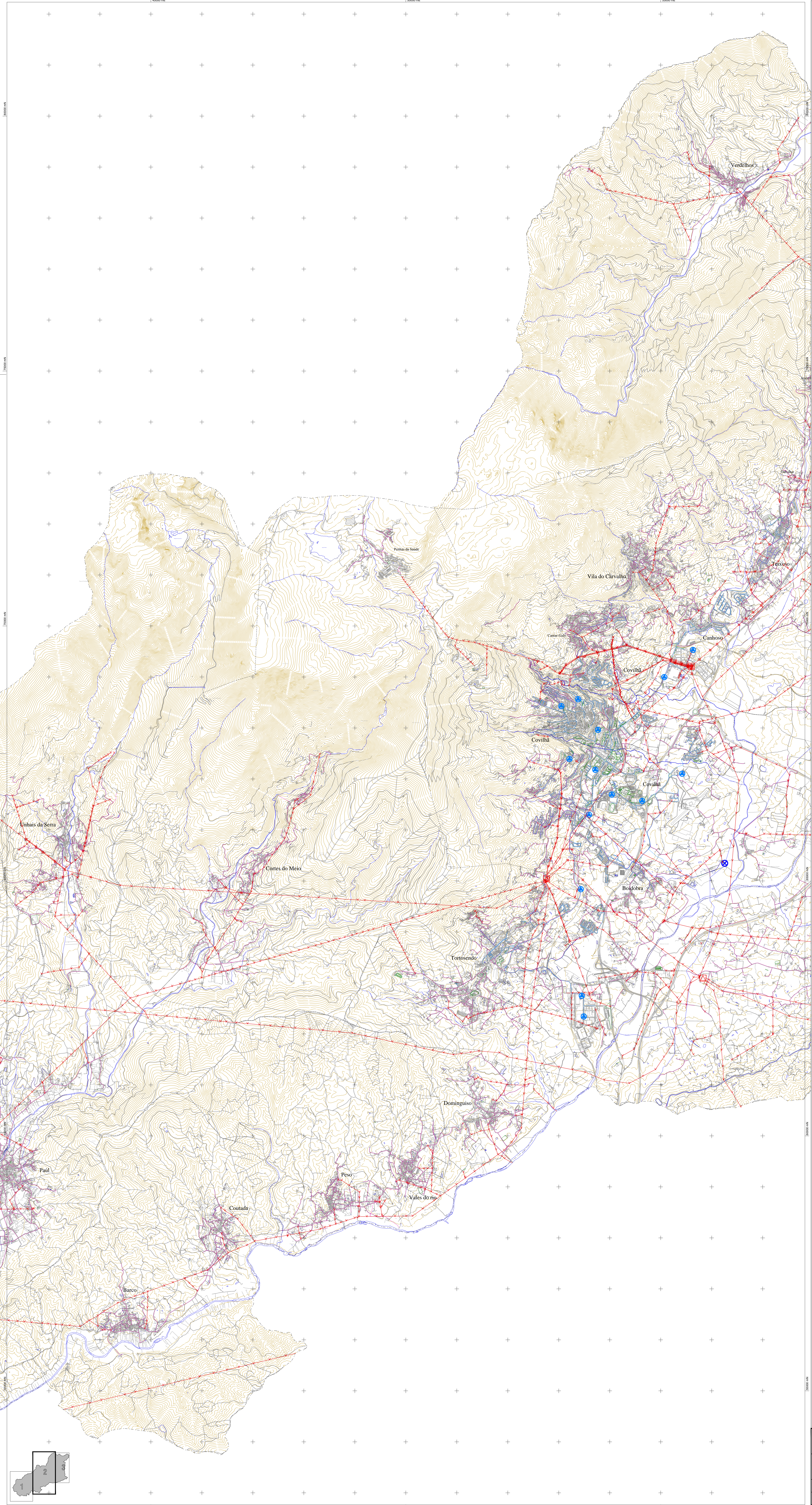
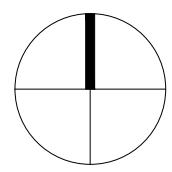
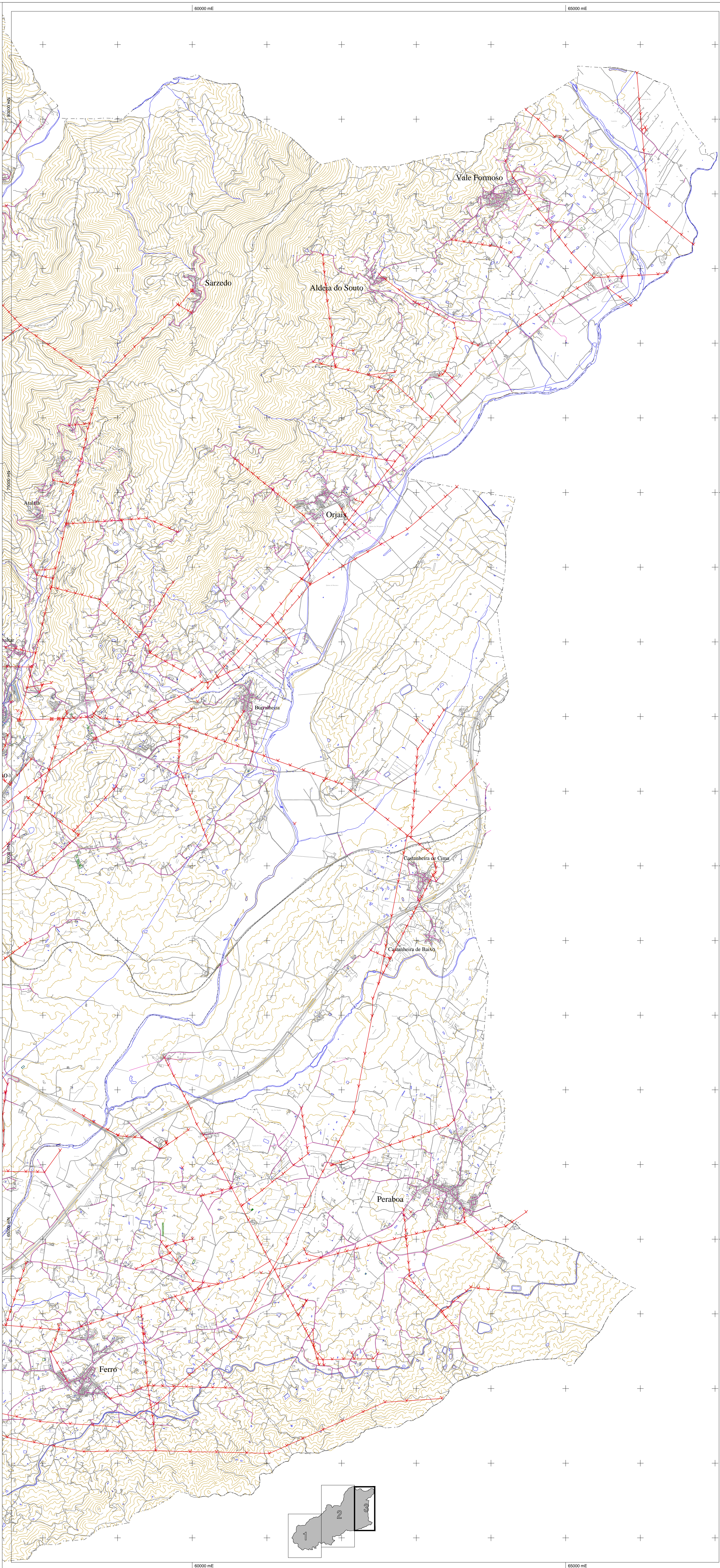


- | | |
|---|--|
|  | Limite de concessão |
|  | INFRAESTRUTURA DE TRANSPORTE E DISTRIBUIÇÃO DE GÁS |
|  | Rede Nacional de Distribuição de Gás |
|  | Estação de regulação de pressão e medição (ERP) |
|  | Posto de regulação e medida (PRM) |
|  | Gasoduto da RNTG |
|  | REDE ELÉTRICA |
|  | Rede de alta tensão |
|  | Rede de baixa tensão |
|  | Poste de alta tensão |
|  | Torre de alta tensão |
|  | Subestação de transformação |



LEGENDA:

- Limite do concelho
- INFRAESTRUTURA DE TRANSPORTE E DISTRIBUIÇÃO DE GÁS
- Rede Nacional de Distribuição de Gás
- Estação de regulação de pressão e medição (ERP)
- Posto de regulação e medição (PRM)
- Gaseoduto da RNTG
- REDE ELÉTRICA
- Rede de alta tensão
- Rede de baixa tensão
- Posto de alta tensão
- Torre de alta tensão
- Subestação de transformação



LEGENDA:

+++++ Limite de concelho

INFRAESTRUTURA DE TRANSPORTE E DISTRIBUIÇÃO DE GÁS

Rede Nacional de Distribuição de Gás

Estação de regulação de pressão e medição (ERP)

Posto de regulação e medida (PRM)

Gasoduto da RNTG

REDE ELÉTRICA



Rede de alta tensão

Rede de baixa tensão

Poste de alta tensão

Torre de alta tensão

Subestação de transformação

Entidade Responsável pelo Projeto		Projeto	
 CÂMARA MUNICIPAL DA COVILHÃ Departamento de Obras e Planeamento Divisão de Planeamento e Gestão de Cofinanciamento de Investimento		Estudos de Caracterização e Diagnóstico do Concelho da Covilhã Revisão do P.D.M. da Covilhã	
Entidade Proprietária: MUNICÍPIO DA COVILHÃ Entidade Produtora: AIGEO-TOPOGRÁFICA, Lda - NIF: 500 316 864 Data de Homologação pela DGT: 27 junho de 2021; Processo nº 780 Sistema de referência: PT-TM6611638 Escala Principal: EMQ (PLAN); 60,75 m; EMQ (ALT); 1:1,00 m Limites Administrativos: CAOP 2019		Título REDE DE ABASTECIMENTO DE GÁS REDE ELÉTRICA	
Escala numérica 1 : 25 000	Escala gráfica 	Verificou/aprova Data Fev. 2022	Desenho Versão 2
Observações (1) O Plano abrange a totalidade do concelho da Covilhã. (2) Versão revista de acordo com os pareceres das entidades - fev 2025		VOLUME 2 12.3	