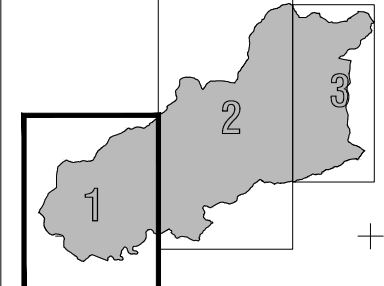
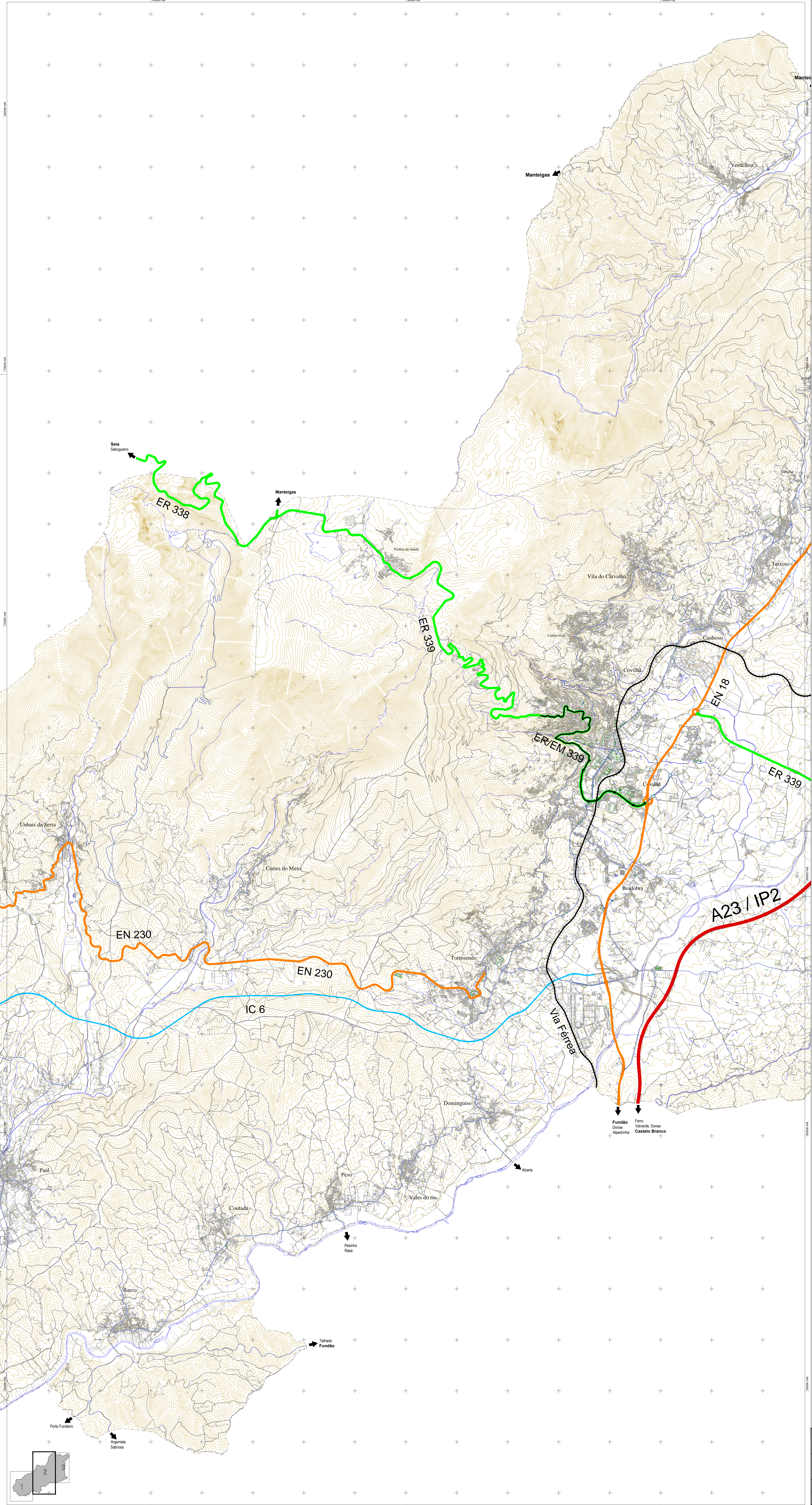


- LEGENDA:
- Limite de concelho
 - REDE NACIONAL**
 - Rede Nacional de Autoestradas
 - Rede Nacional Fundamental - Itinerários Principais
 - Rede Nacional Complementar
 - Itinerários Complementares - Estradas Nacionais
 - Estradas Nacionais Desclassificadas, ainda sob jurisdição da IP, SA
 - Estradas Regionais**
 - Estrada Regional
 - Estrada Regional / Estrada Municipal
 - REDE MUNICIPAL**
 - Estrada Municipal
 - Caminho Municipal
 - REDE FERROVIÁRIA**
 - Linha de caminho de ferro



	CÂMARA MUNICIPAL DA COVILHÃ Departamento de Obras e Planeamento Divisão de Planeamento e Gestão de Investimento		Página: Estudos de Caracterização e Diagnóstico do Concelho da Covilhã Revisão do P.D.M. da Covilhã	
	Entidade Promotora: MUNICÍPIO DA COVILHÃ Entidade Executora: AFRO-TOPOGRAFIA, Lda, NIF 500 318 884 Data da Apresentação: 06/02/2022, 27 de Junho de 2022, Processo nº 780 Sistema de Referência: PT-TM66-EPS2008 Escala Horizontal: 1:500 (P.N.M., até 1:100) (A.L.T.) e 1:100 m Escala Vertical: a representação é da 95% Linha Altimétrica: CNOP 2015		Título: REDE VIÁRIA Estrutura e Hierarquização	
	Escala numérica: 1 : 25 000	Escala gráfica: 0 500 m 1 000 m	Verificação/Aprovação:	Desenho:
	Observações: (1) O Plano abrange a totalidade do concelho da Covilhã. (2) Versão revista de acordo com os pareceres das entidades - fev. 2025		Data: Fev. 2022	Versão: 2

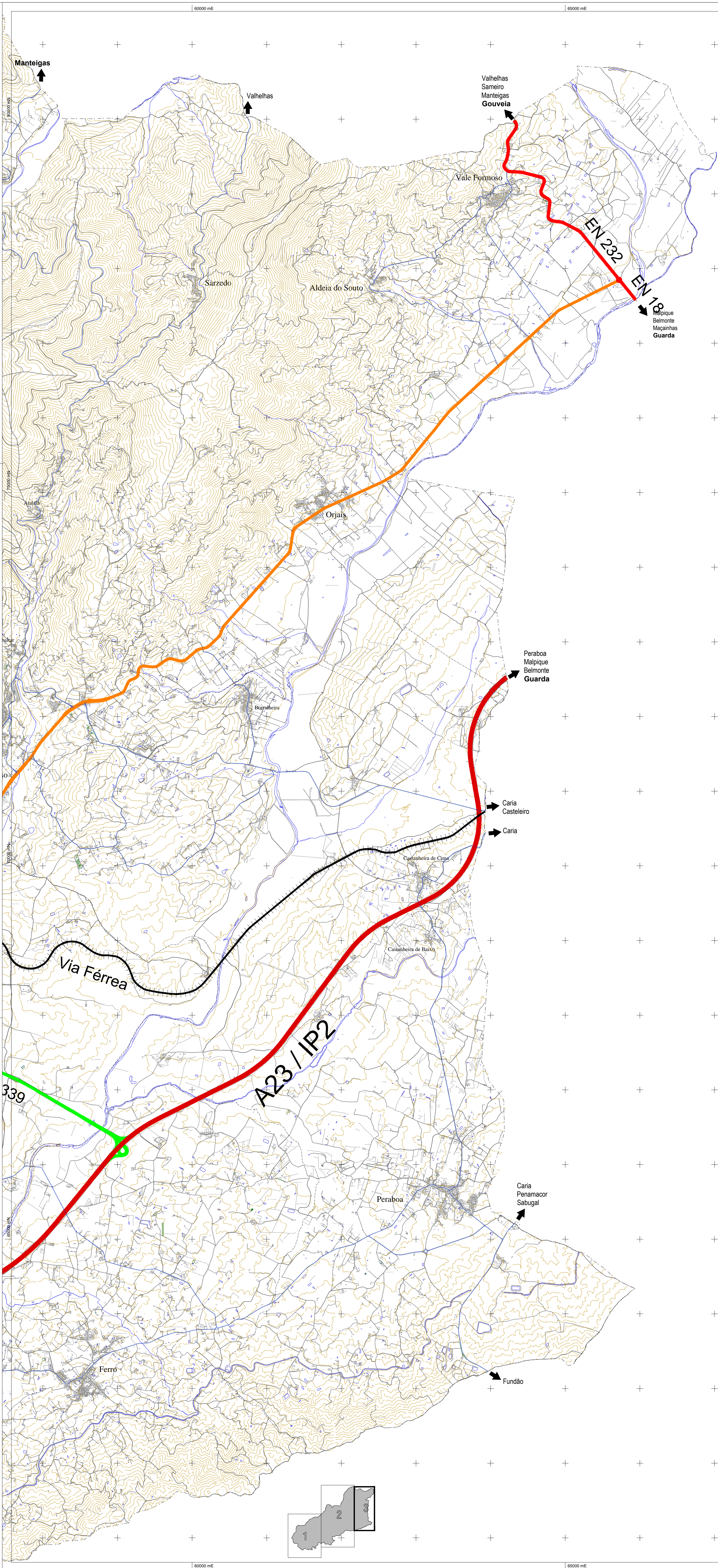
VOLUME 209.1



LEGENDA:

- Limite de concelho
- REDE NACIONAL**
 - Rede Nacional de Autoestradas
 - Rede Nacional Fundamental - Itinerários Principais
 - Rede Nacional Complementar
 - Itinerários Complementares - Estradas Nacionais
 - Estradas Nacionais Desclassificadas, ainda sob jurisdição de IP, SA
 - Estradas Regionais
 - Estrada Regional
 - Estrada Regional / Estrada Municipal
- REDE MUNICIPAL**
 - Estrada Municipal
 - Caminho Municipal
- REDE FERROVIÁRIA**
 - Linha de caminho de ferro

	CÂMARA MUNICIPAL DA COVILHÃ Departamento de Obras e Planeamento Gabinete de Planeamento e Gestão de Investimentos	Estudos de Caracterização e Diagnóstico do Concelho da Covilhã Revisão do P.D.M. da Covilhã	
	Título REDE VIÁRIA Estrutura e Hierarquização		
	Escala gráfica 1:25.000 0 500 m 1.000 m	Verificação/aprova Data Fev. 2022	Desenho VOLUME 2 2 09.2



LEGENDA:

--- Limite de concelho

REDE NACIONAL

Rede Nacional de Autoestradas

Rede Nacional Fundamental - Itinerários Principais

Rede Nacional Complementar

Itinerários Complementares - Estradas Nacionais

Estradas Nacional Desclassificadas, ainda sob jurisdição da IP, SA

Estradas Regionais

Estrada Regional

Estrada Regional / Estrada Municipal


REDE MUNICIPAL

Estrada Municipal

Caminho Municipal

REDE FERROVIÁRIA

Linha de caminho de ferro

Entidade Responsável pelo Projeto		Projeto	
 CÂMARA MUNICIPAL DA COVILHÃ Departamento de Obras e Planeamento Divisão de Planeamento e Gestão de Cofinanciamento de Investimento		Estudos de Caracterização e Diagnóstico do Concelho da Covilhã Revisão do P.D.M. da Covilhã	
Entidade Proprietária: MUNICÍPIO DA COVILHÃ Entidade Produtora: ARSUD-TOPOGRÁFICA, Lda, NIF 500 316 864 Data de Homologação pela DGT: 27 Junho de 2021, Processo nº 780 Sistema de Referência: PT-TM6611938 Escala Principal: EMQ (PLAN) 1:50,75 m; EMQ (ALT) 1:51,00 m Exatidão Temática: a representatividade é de 90% Limite Administrativo: CAOP 2019		Título	
		REDE VIÁRIA Estrutura e Hierarquização	
Escala numérica		Escala Gráfica	Verificou/aprova
1 : 25 000		0 500 m 1 000 m	VOLUME 2
Observações		Data	Versão
(1) O Plano abrange a totalidade do concelho da Covilhã. (2) Versão revista de acordo com os pareceres das entidades - fev 2025		Fev. 2022	2
			09.3