



LEGENDA:

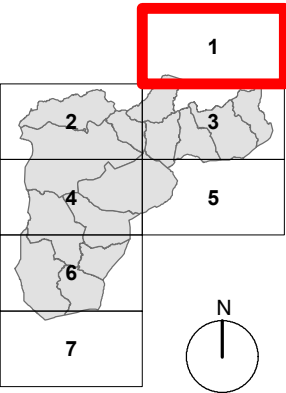
Participacoes

LEGENDA COMPLEMENTAR

Construções Hidrografia Rede Ferroviária Altimetria  
Rede Viária Outros Limites  
Limites Administrativos (CAOP 2023): +++++ Limite de Concelho - - - - - Limite de Freguesia

Carta Administrativa Oficial de Portugal: CAOP 2023

Cartografia base de referência: (1:5000)  
Entidade proprietária: Câmara Municipal de Santo Tirso  
Entidade produtora: Socarto Lda  
Data da cobertura fotográfica: 17/07/2018  
Data de edição: 20/02/2019  
Data de homologação: 20/12/2019; Processo nº: 605 da DGT  
Sistema de referência planimétrico: PT-TM06/ETRS89  
Sistema de referência altimétrico: Datum Altimétrico – Marégrafo de Cascais  
Precisão posicional nominal: 1,40m  
Exatidão posicional planimétrica (E.M.Q.): <=0,75m; Desvio planimétrico: <1,25m  
Exatidão posicional altimétrica (E.M.Q.): <=1m; Desvio altimétrico: <1,65m  
Exatidão temática: 95%



PLANO DIRETOR MUNICIPAL SANTO TIRSO - 2ª REVISÃO

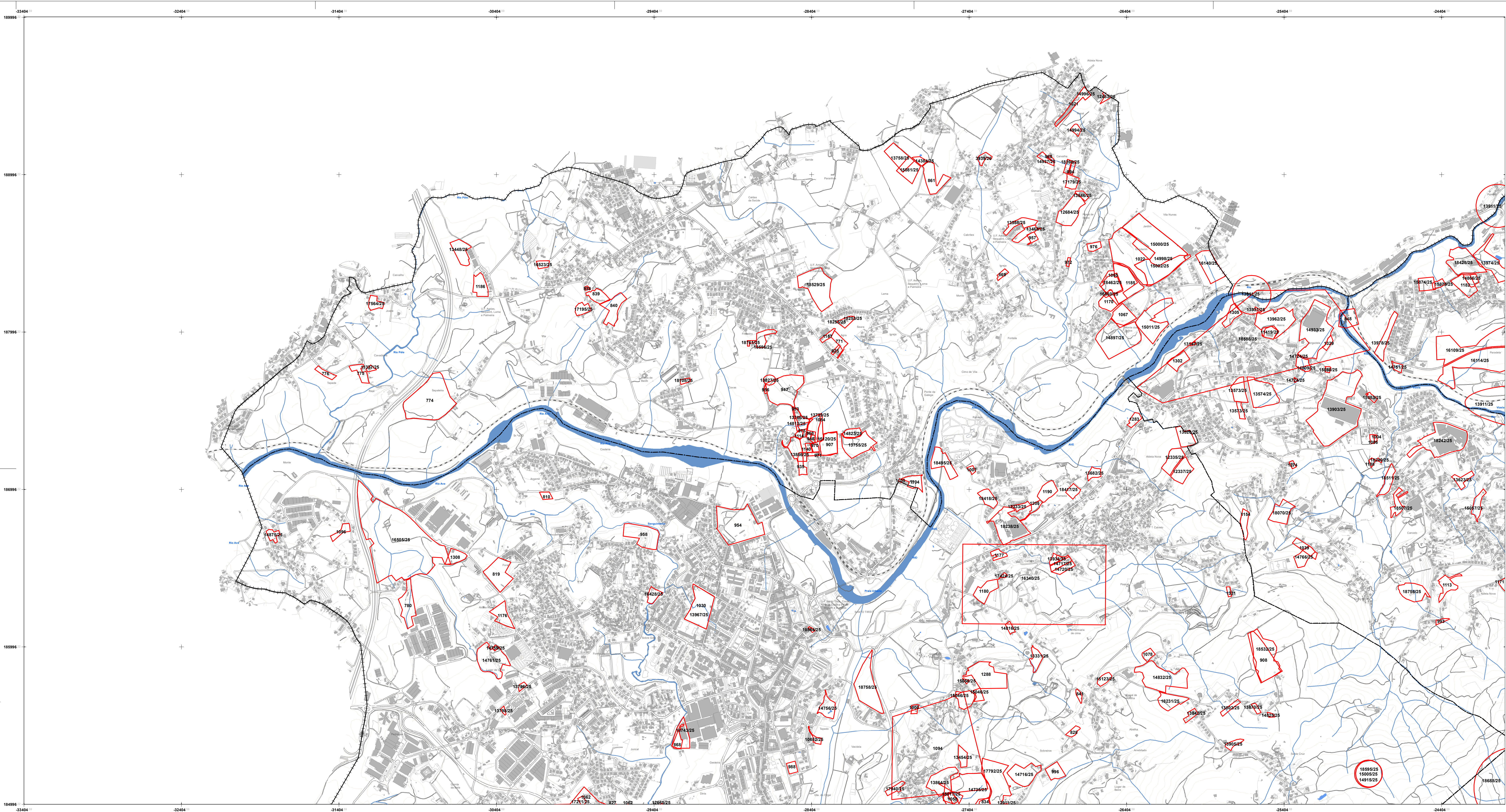
PLANTA COM A DELIMITAÇÃO DAS PARTICIPAÇÕES - DISCUSSÃO PÚBLICA

Planta nº  
**11 - 1**

Escala: 1:10 000  
0 100 200 300 400 500 600 700 800 900 1 000 m

Data de Edição  
**Março 2026**





LEGENDA:

Participações

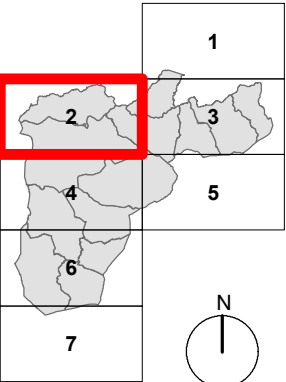
LEGENDA COMPLEMENTAR

Construções Hidrografia Rede Ferroviária Altimetria  
Rede Viária Outros Limites

Limites Administrativos (CAOP 2023): +++++ Limite de Concelho - - - - - Limite de Freguesia

Carta Administrativa Oficial de Portugal: CAOP 2023

Cartografia base de referência: (1:5000)  
Entidade proprietária: Câmara Municipal de Santo Tirso  
Entidade produtora: Socarto Lda  
Data da cobertura fotográfica: 17/07/2018  
Data de edição: 20/02/2019  
Data de homologação: 20/12/2019; Processo nº: 605 da DGT  
Sistema de referência planimétrico: PT-TM06/ETRS89  
Sistema de referência altimétrico: Datum Altimétrico - Marégrafo de Cascais  
Precisão posicional nominal: 1,40m  
Exatidão posicional planimétrica (E.M.Q.): <=0,75m; Desvio planimétrico: <1,25m  
Exatidão posicional altimétrica (E.M.Q.): <=1m; Desvio altimétrico: <1,65m  
Exatidão temática: 95%



PLANO DIRETOR MUNICIPAL SANTO TIRSO - 2ª REVISÃO

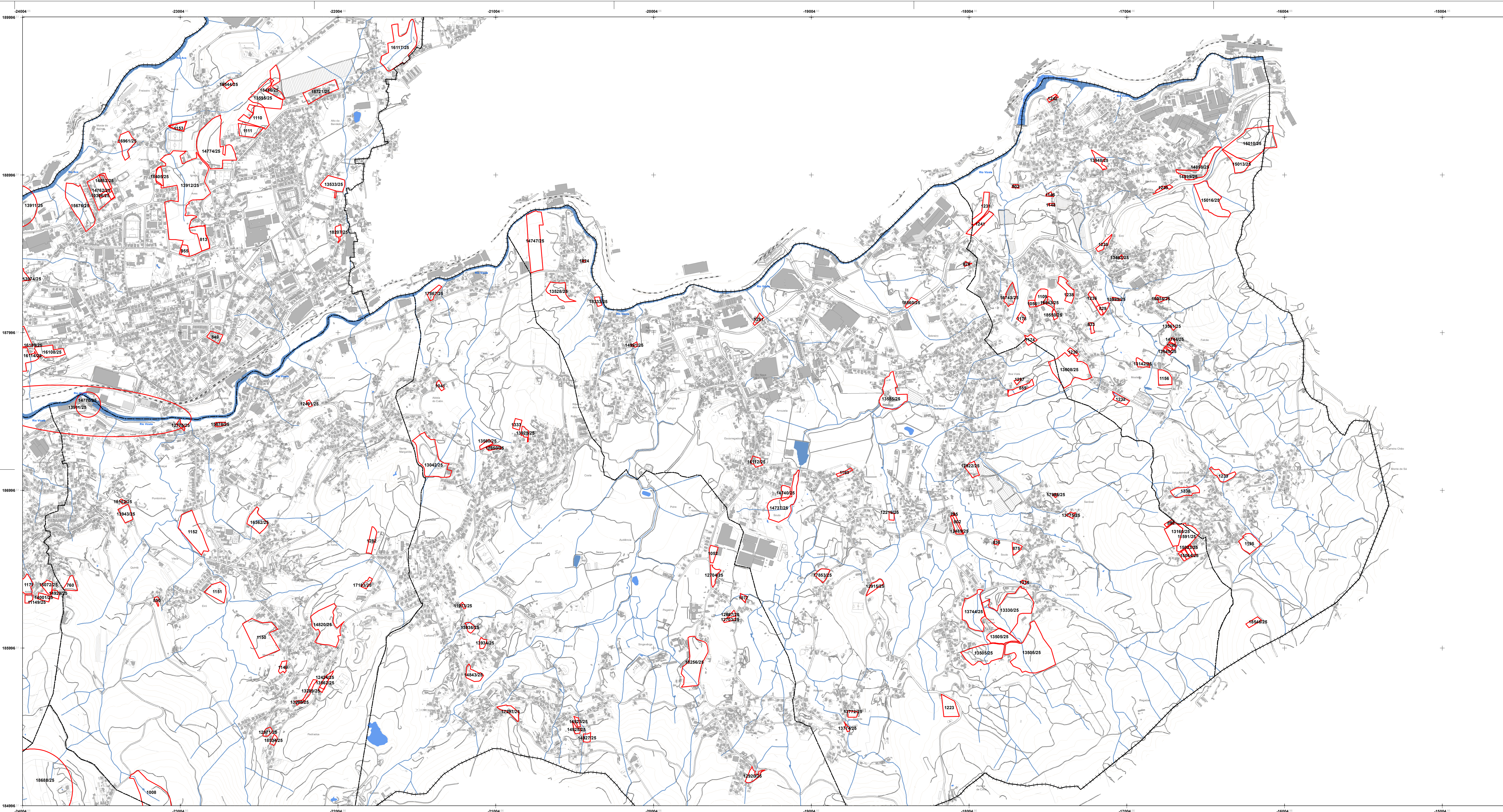
PLANTA COM A DELIMITAÇÃO DAS PARTICIPAÇÕES - DISCUSSÃO PÚBLICA

Planta nº  
**11 - 2**

Escala: 1:10 000  
0 100 200 300 400 500 600 700 800 900 1 000 m

Data de Edição  
**Março 2026**





LEGENDA:

Participações

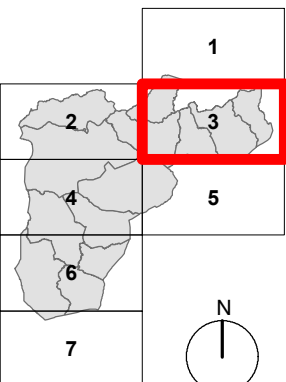
LEGENDA COMPLEMENTAR

Construções Hidrografia Rede Ferroviária Altimetria  
Rede Viária Outros Limites

Limites Administrativos (CAOP 2023): +++++ Limite de Concelho - - - - - Limite de Freguesia

Carta Administrativa Oficial de Portugal: CAOP 2023

Cartografia base de referência: (1:5000)  
Entidade proprietária: Câmara Municipal de Santo Tirso  
Entidade produtora: Socarto Lda  
Data da cobertura fotográfica: 17/07/2018  
Data de edição: 20/02/2019  
Data de homologação: 20/12/2019; Processo nº: 605 da DGT  
Sistema de referência planimétrico: PT-TM06/ETRS89  
Sistema de referência altimétrico: Datum Altimétrico - Marégrafo de Cascais  
Precisão posicional nominal: 1,40m  
Exatidão posicional planimétrica (E.M.Q.): <=0,75m; Desvio planimétrico: <1,25m  
Exatidão posicional altimétrica (E.M.Q.): <=1m; Desvio altimétrico: <1,65m  
Exatidão temática: 95%



PLANO DIRETOR MUNICIPAL SANTO TIRSO - 2ª REVISÃO

PLANTA COM A DELIMITAÇÃO DAS PARTICIPAÇÕES - DISCUSSÃO PÚBLICA

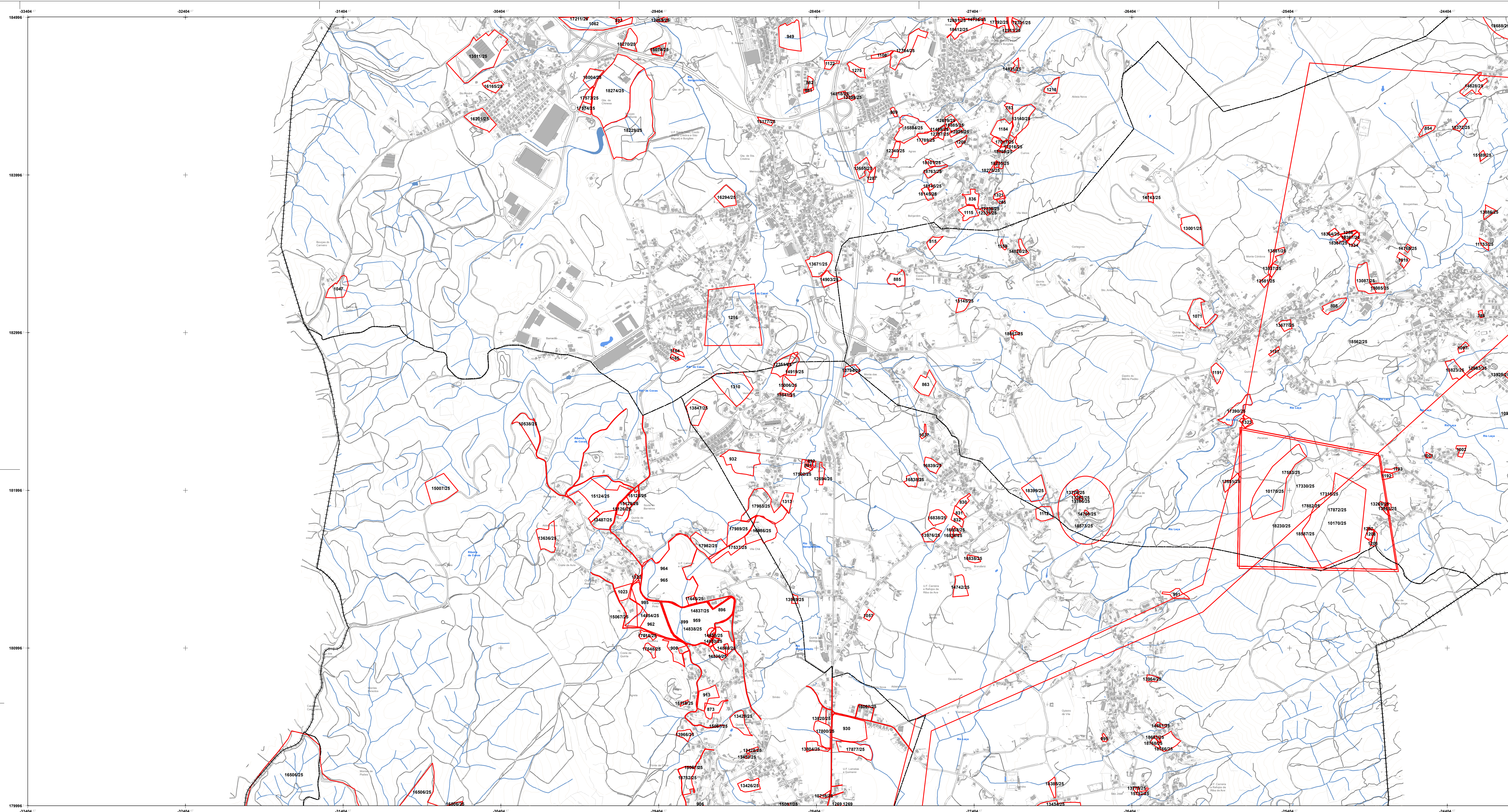
Planta nº  
**11 - 3**

Escala: 1:10 000  
0 100 200 300 400 500 600 700 800 900 1 000 m

Data de Edição  
**Março 2026**

**CÂMARA MUNICIPAL DE SANTO TIRSO**  
Departamento de Transição Climática, Território e Requalificação do Espaço Público  
Divisão de Ordenamento e Planeamento do Território





LEGENDA:

Participações

LEGENDA COMPLEMENTAR

Construções, Hidrografia, Rede Ferroviária, Altimetria, Rede Viária, Outros Limites, Limites Administrativos (CAOP 2023): Limites de Concelho, Limites de Freguesia

Carta Administrativa Oficial de Portugal: CAOP 2023

Cartografia base de referência: (1:5000)

Entidade proprietária: Câmara Municipal de Santo Tirso

Entidade produtora: Socarto Lda

Data da cobertura fotográfica: 17/07/2018

Data de edição: 20/02/2019

Data de homologação: 20/12/2019; Processo nº: 605 da DGT

Sistema de referência planimétrico: PT-TM06/ETRS89

Sistema de referência altimétrico: Datum Altimétrico - Marégrafo de Cascais

Precisão posicional nominal: 1,40m

Exatidão posicional planimétrica (E.M.Q.): <=0,75m; Desvio planimétrico: <1,25m

Exatidão posicional altimétrica (E.M.Q.): <=1m; Desvio altimétrico: <1,65m

Exatidão temática: 95%

PLANO DIRETOR MUNICIPAL SANTO TIRSO - 2ª REVISÃO

PLANTA COM A DELIMITAÇÃO DAS PARTICIPAÇÕES - DISCUSSÃO PÚBLICA

Planta nº 11 - 4

Escala: 1:10 000

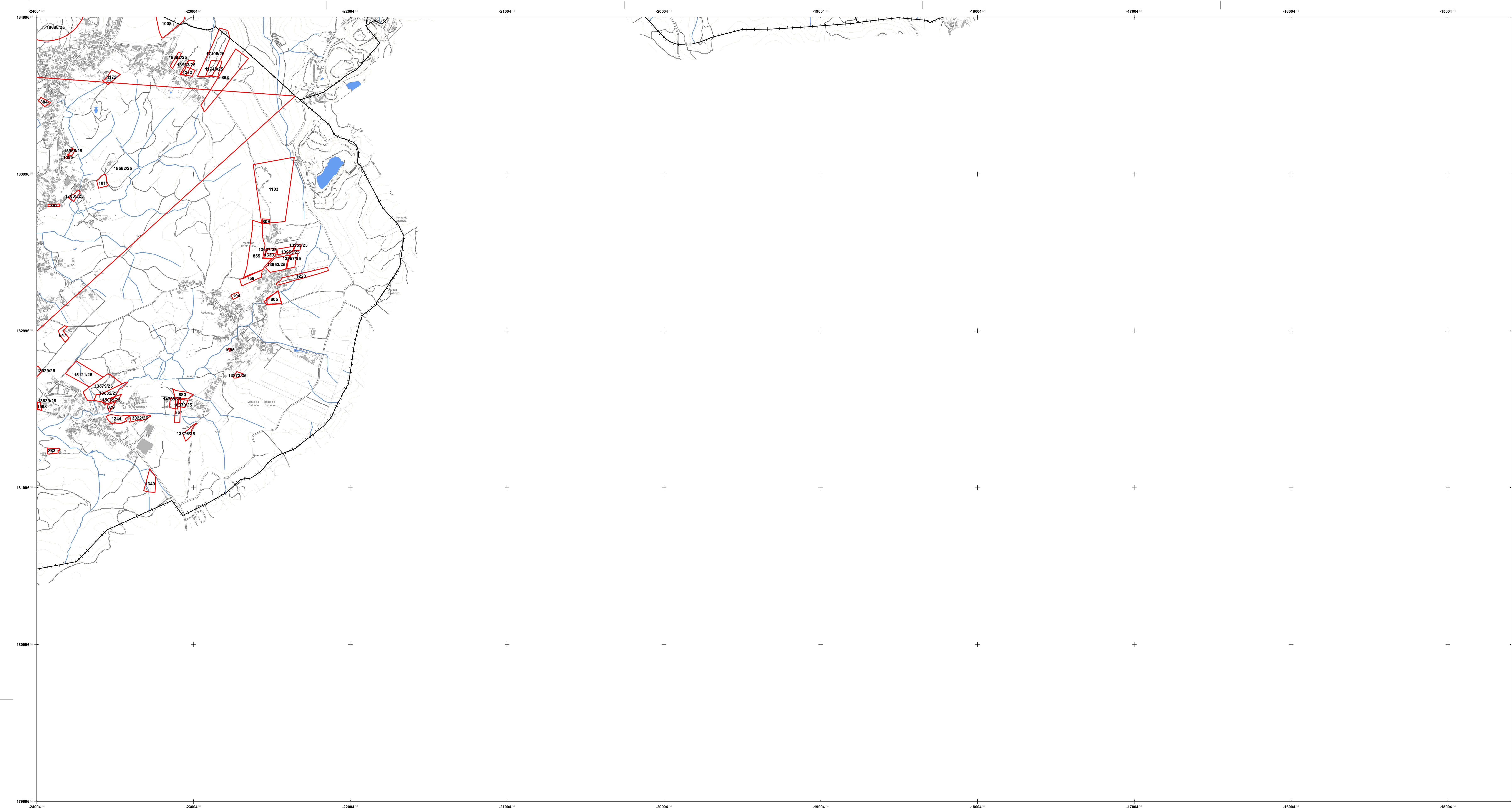
Data de Edição: Março 2026

CÂMARA MUNICIPAL DE SANTO TIRSO

Departamento de Transição Climática, Território e Requalificação do Espaço Público

Divisão de Ordenamento e Planeamento do Território





LEGENDA:

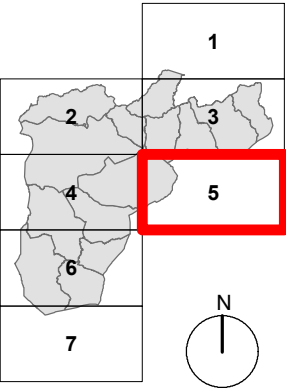
Participações

LEGENDA COMPLEMENTAR

Construções Hidrografia Rede Ferroviária Altimetria  
Rede Viária Outros Limites  
Limites Administrativos (CAOP 2023): Limites de Concelho Limites de Freguesia

Carta Administrativa Oficial de Portugal: CAOP 2023

Cartografia base de referência: (1:5000)  
Entidade proprietária: Câmara Municipal de Santo Tirso  
Entidade produtora: Socarto Lda  
Data da cobertura fotográfica: 17/07/2018  
Data de edição: 20/02/2019  
Data de homologação: 20/12/2019; Processo nº: 605 da DGT  
Sistema de referência planimétrico: PT-TM06/ETRS89  
Sistema de referência altimétrico: Datum Altimétrico - Marégrafo de Cascais  
Precisão posicional nominal: 1,40m  
Exatidão posicional planimétrica (E.M.Q.): <=0,75m; Desvio planimétrico: <1,25m  
Exatidão posicional altimétrica (E.M.Q.): <=1m; Desvio altimétrico: <1,65m  
Exatidão temática: 95%



PLANO DIRETOR MUNICIPAL SANTO TIRSO - 2ª REVISÃO

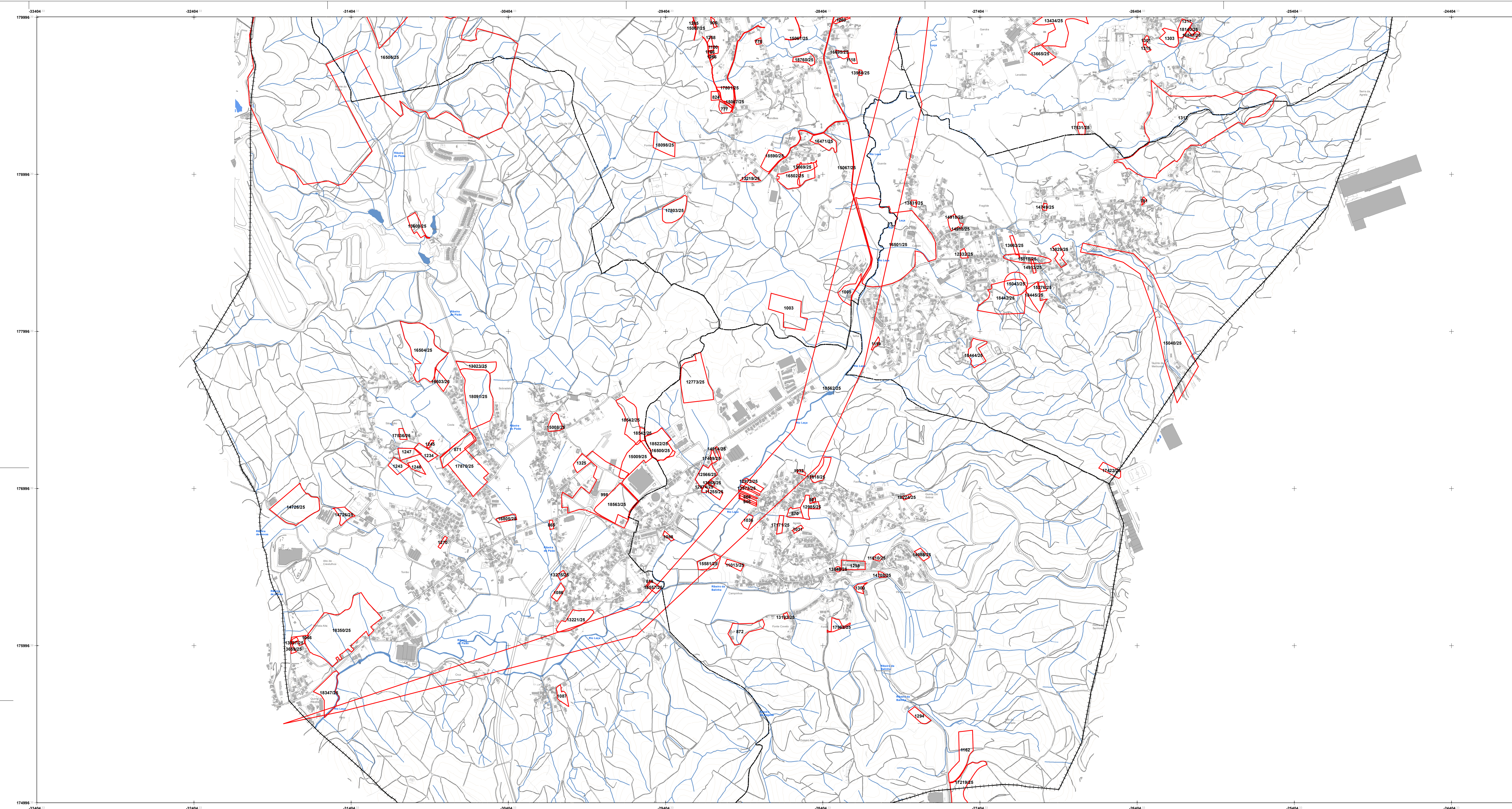
PLANTA COM A DELIMITAÇÃO DAS PARTICIPAÇÕES - DISCUSSÃO PÚBLICA

Planta nº  
11 - 5

Escala: 1:10 000  
0 100 200 300 400 500 600 700 800 900 1 000 m

Data de Edição  
Março 2026





LEGENDA:

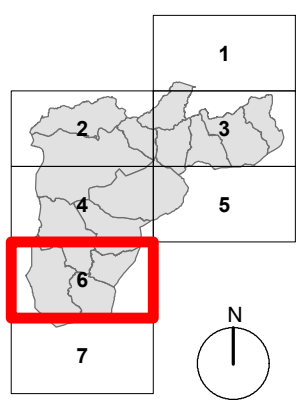
Participações

LEGENDA COMPLEMENTAR

Construções Hidrografia Rede Ferroviária Altimetria  
Rede Viária Outros Limites  
Limites Administrativos (CAOP 2023): +++++ Limite de Concelho - - - - - Limite de Freguesia

Carta Administrativa Oficial de Portugal: CAOP 2023

Cartografia base de referência: (1:5000)  
Entidade proprietária: Câmara Municipal de Santo Tirso  
Entidade produtora: Socarto Lda  
Data da cobertura fotográfica: 17/07/2018  
Data de edição: 20/02/2019  
Data de homologação: 20/12/2019; Processo nº: 605 da DGT  
Sistema de referência planimétrico: PT-TM06/ETRS89  
Sistema de referência altimétrico: Datum Altimétrico - Marégrafo de Cascais  
Precisão posicional nominal: 1,40m  
Exatidão posicional planimétrica (E.M.Q.): <=0,75m; Desvio planimétrico: <1,25m  
Exatidão posicional altimétrica (E.M.Q.): <=1m; Desvio altimétrico: <1,65m  
Exatidão temática: 95%

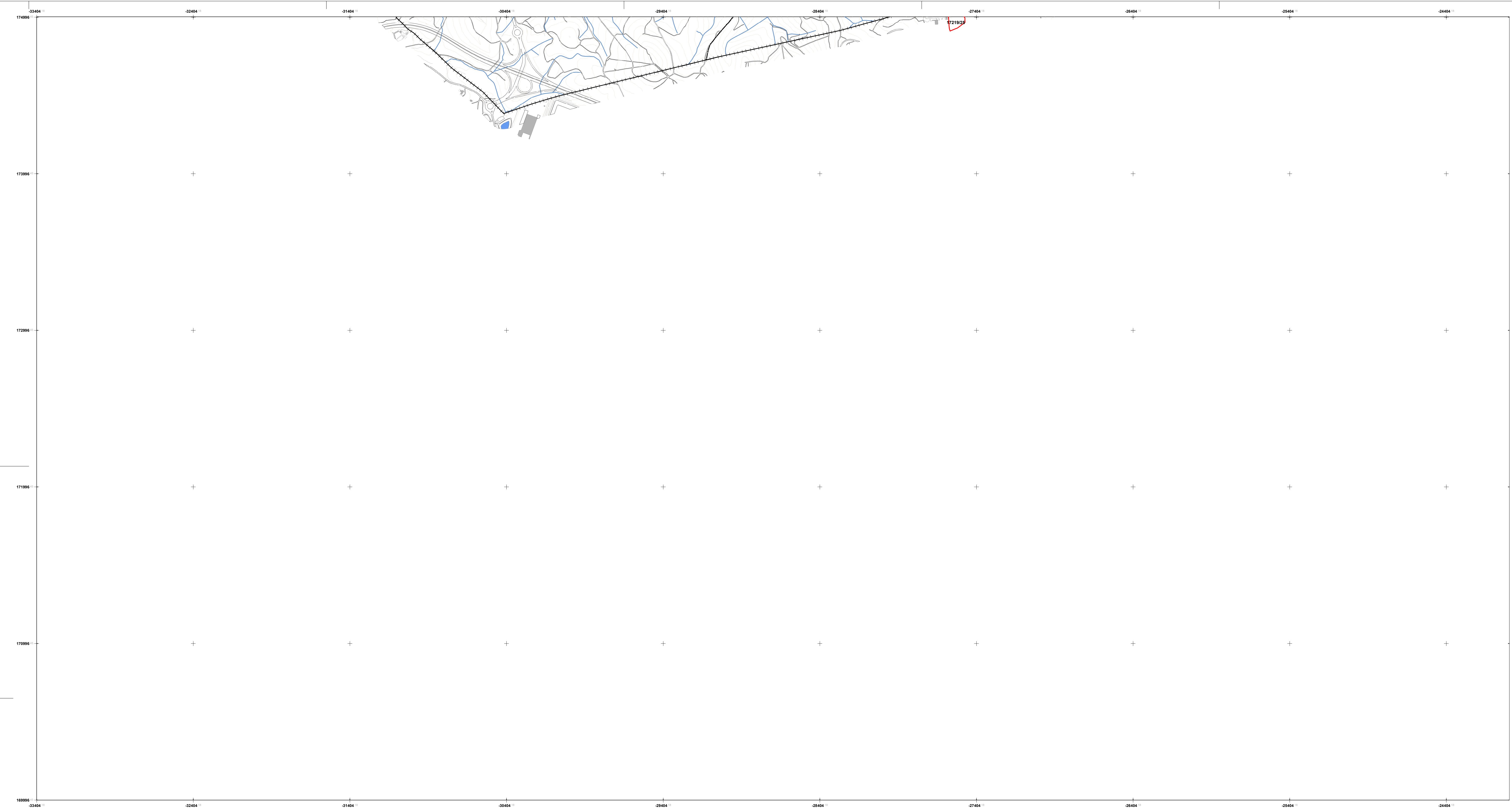


PLANO DIRETOR MUNICIPAL SANTO TIRSO - 2ª REVISÃO

PLANTA COM A DELIMITAÇÃO DAS PARTICIPAÇÕES - DISCUSSÃO PÚBLICA  
Planta nº 11 - 6

Escala: 1:10 000  
Data de Edição: Março 2026





LEGENDA:

Participacoes

LEGENDA COMPLEMENTAR

	Construções		Hidrografia		Rede Ferroviária		Altimetria
					Rede Viária		Outros Limites

Limites Administrativos (CAOP 2023): Limite de Concelho Limite de Freguesia

Carta Administrativa Oficial de Portugal: CAOP 2023

Cartografia base de referência: (1:5000)

Entidade proprietária: Câmara Municipal de Santo Tirso  
Entidade produtora: Socarto Lda  
Data da cobertura fotográfica: 17/07/2018  
Data de edição: 20/02/2019  
Data de homologação: 20/12/2019; Processo nº: 605 da DGT  
Sistema de referência planimétrico: PT-TM06/ETRS89  
Sistema de referência altimétrico: Datum Altimétrico – Marégrafo de Cascais  
Precisão posicional nominal: 1,40m  
Exatidão posicional planimétrica (E.M.Q.): <=0,75m; Desvio planimétrico: <1,29m  
Exatidão posicional altimétrica (E.M.Q.): <=1m; Desvio altimétrico: <1,65m  
Exatidão temática: 95%

PLANO DIRETOR MUNICIPAL SANTO TIRSO - 2ª REVISÃO

<b>PLANTA COM A DELIMITAÇÃO DAS PARTICIPAÇÕES - DISCUSSÃO PÚBLICA</b>	Planta nº <b>11 - 7</b>
Escala: 1:10 000 	Data de Edição <b>Março 2026</b>
<b>CÂMARA MUNICIPAL DE SANTO TIRSO</b> Departamento de Transição Climática, Território e Requalificação do Espaço Público Divisão de Ordenamento e Planeamento do Território	